

8月 August

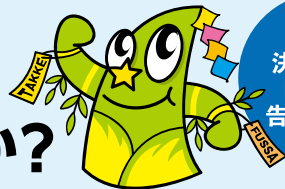
分別・収集 に関すること

ごみ減量対策係
☎ 042-551-1731

※粗大ごみ等の受付はできません。

日 SUN	月 MON	火 TUE	水 WED	木 THU	金 FRI	土 SAT
<p>ごみは必ず朝8時までに 出してください</p>						
		1 容器包装プラスチック ダンボール	2 缶、金属	3 燃やせるごみ	4 プラスチックボトル ペットボトル 硬質プラスチック	5
6	7 燃やせるごみ	8 容器包装プラスチック ビン	9 燃やせないごみ 小型家電	10 燃やせるごみ	11 山の日 新聞、雑誌・雑紙	12
13	14 燃やせるごみ	15 容器包装プラスチック ダンボール	16 缶、金属	17 燃やせるごみ	18 プラスチックボトル ペットボトル 硬質プラスチック	19
20	21 燃やせるごみ	22 容器包装プラスチック ビン	23 有害ごみ 古着・古繊維	24 燃やせるごみ	25 新聞、雑誌・雑紙	26
27	28 燃やせるごみ	29 容器包装プラスチック ダンボール	30 缶、金属	31 燃やせるごみ	<p>収集車が通る時間は、 交通状況やごみの 量によっても大きく 前後します。</p>	

このスペースに
広告を出しませんか?



詳細が
決まり次第
HP等で
告知します!

9月 September

粗大ごみ に関すること

リサイクルセンター
☎ 042-552-1621 ☎ 042-551-9150

※不法投棄・臨時ごみ・動物の死骸はこちらへ

日 SUN	月 MON	火 TUE	水 WED	木 THU	金 FRI	土 SAT
<p>8月31日：市税等納期 市・都民税（普通徴収）（2期）・国民健康保険税（2期）・ 介護保険料（2期）・後期高齢者医療保険料（2期） 10月2日：市税等納期 国民健康保険税（3期）・介護保険料（3期）・後期高齢者医療保険料（3期）</p>						
					1 プラスチックボトル ペットボトル 硬質プラスチック	2
3	4 燃やせるごみ	5 容器包装プラスチック ビン	6 燃やせないごみ 小型家電	7 燃やせるごみ	8 新聞、雑誌・雑紙	9
10	11 燃やせるごみ	12 容器包装プラスチック ダンボール	13 缶、金属	14 燃やせるごみ	15 プラスチックボトル ペットボトル 硬質プラスチック	16
17	18 敬老の日 燃やせるごみ	19 容器包装プラスチック ビン	20 有害ごみ 古着・古繊維	21 燃やせるごみ	22 新聞、雑誌・雑紙	23 秋分の日
24	25 燃やせるごみ	26 容器包装プラスチック ダンボール	27 缶、金属	28 燃やせるごみ	29 プラスチックボトル ペットボトル 硬質プラスチック	30



分別方法も簡単検索!

このカレンダーが
いつもポケットに!



▲iPhone用 ▲Android用
福生市公式アプリ「ふくナビ」

10月 October

分別・収集 に関すること

ごみ減量対策係
☎ 042-551-1731

※粗大ごみ等の受付はできません。

日 SUN	月 MON	火 TUE	水 WED	木 THU	金 FRI	土 SAT	
1	2  燃やせるごみ	3  容器包装プラスチックビン	4  燃やせないごみ 小型家電	5  燃やせるごみ	6  新聞、雑誌・雑紙	7	
8	9 スポーツの日  燃やせるごみ	10  容器包装プラスチックダンボール	11  缶、金属	12  燃やせるごみ	13  プラスチックボトル ペットボトル 硬質プラスチック	14	
15	16  燃やせるごみ	17  容器包装プラスチックビン	18  有害ごみ 古着・古繊維	19  燃やせるごみ	20  新聞、雑誌・雑紙	21	
22	23  燃やせるごみ	24  容器包装プラスチックダンボール	25  缶、金属	26  燃やせるごみ	27  プラスチックボトル ペットボトル 硬質プラスチック	28	
29	30  燃やせるごみ	31  容器包装プラスチックビン	<p>10月31日：市税等納期 市・都民税（普通徴収）（3期） 国民健康保険税（4期）・介護保険料（4期） 後期高齢者医療保険料（4期）</p>				

11月 November


粗大ごみ に関すること

リサイクルセンター
☎ 042-552-1621 ☎ 042-551-9150

※不法投棄・臨時ごみ・動物の死骸はこちらへ

日 SUN	月 MON	火 TUE	水 WED	木 THU	金 FRI	土 SAT
<p>11月30日：市税等納期 国民健康保険税（5期） 介護保険料（5期） 後期高齢者医療保険料（5期）</p>			1  燃やせないごみ 小型家電	2  燃やせるごみ	3 文化の日  新聞、雑誌・雑紙	4
5	6  燃やせるごみ	7  容器包装プラスチックダンボール	8  缶、金属	9  燃やせるごみ	10  プラスチックボトル ペットボトル 硬質プラスチック	11
12	13  燃やせるごみ	14  容器包装プラスチックビン	15  有害ごみ 古着・古繊維	16  燃やせるごみ	17  新聞、雑誌・雑紙	18
19	20  燃やせるごみ	21  容器包装プラスチックダンボール	22  缶、金属	23 勤労感謝の日  燃やせるごみ	24  プラスチックボトル ペットボトル 硬質プラスチック	25
26	27  燃やせるごみ	28  容器包装プラスチックビン	29  燃やせないごみ 小型家電	30  燃やせるごみ	<p>ごみは必ず 朝8時までに 出してください</p>	

必ず外してください!



容器包装
プラスチックへ

敷きパッドや布団の出し方

敷きパッドや布団など、薄い物でも中に綿などが入っているものは、「古着・古繊維」ではなく、「粗大ごみ」で出してください。

