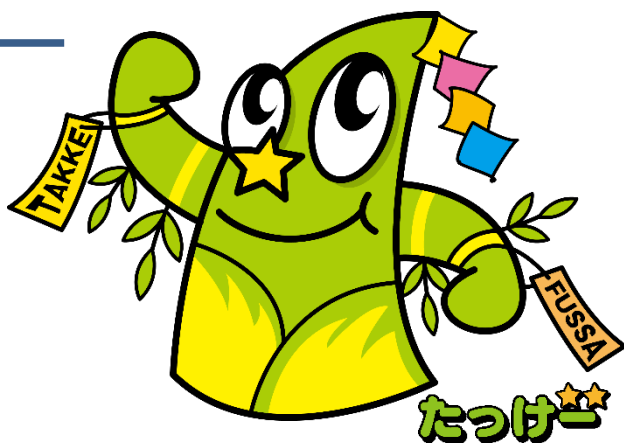


# ふっさ わたしの便利帳

令和4年度版

## INDEX

1. 市役所案内	.....	2
2. 届出・証明	.....	8
3. 税金	.....	12
4. 保険・年金	.....	16
5. 健康	.....	23
6. 子育て	.....	25
7. 高齢者	.....	32
8. 福祉	.....	37
9. 生活・環境	.....	41
10. 行政	.....	50
11. 相談	.....	53
12. 施設	.....	55



### 【ご利用にあたって】

この便利帳は、  
令和4年4月現在の情報で編集しています。  
発刊後、事業内容などを変更する場合や、新しい  
施設・制度などが加わる場合もあります。こうし  
た変更は「広報ふっさ」（毎月1日・15日発行）  
などでお知らせします。  
また、必要にあわせて電話・ホームページなどで  
ご確認ください。

※掲載しているQRコードは、携帯電話端末機、印  
刷状態により正確な読み取りができない場合があ  
りますのであらかじめご了承ください。また、ご  
利用の際はポケット通信料が発生します。

## 福生市役所

〒197-8501 東京都福生市本町5  
TEL 042-551-1511 (代表)

詳細につきましては、福生市役所の各担当課までお問い合わせください。