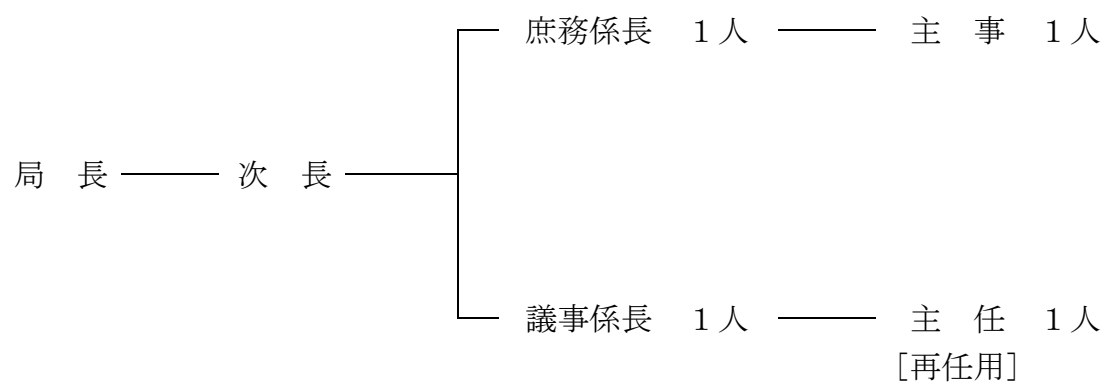


## 1 1 事務局及び一般庶務

(1) 事務局の機構 (定員 9 人、現員 6 人) (令和 3 年 1 2 月 3 1 日現在)



(2) 文書発收件数

発 送	…………	2 6 1 件
収 受	…………	6 4 1 件

(3) 市議会図書 (令和 3 年 1 2 月 3 1 日現在)

蔵 書 数	……………	4 2 3 冊
例 規 集 (都・市町村)	……………	1 4 冊
法令関係実例集、事務要覧等	……………	2 8 冊
一 般 図 書	……………	3 8 1 冊