

人を育み 夢を育む 未来につながるまち ふっさ

# 福生の教育



福生市公式キャラクター たっけー☆☆

—編集 発行—

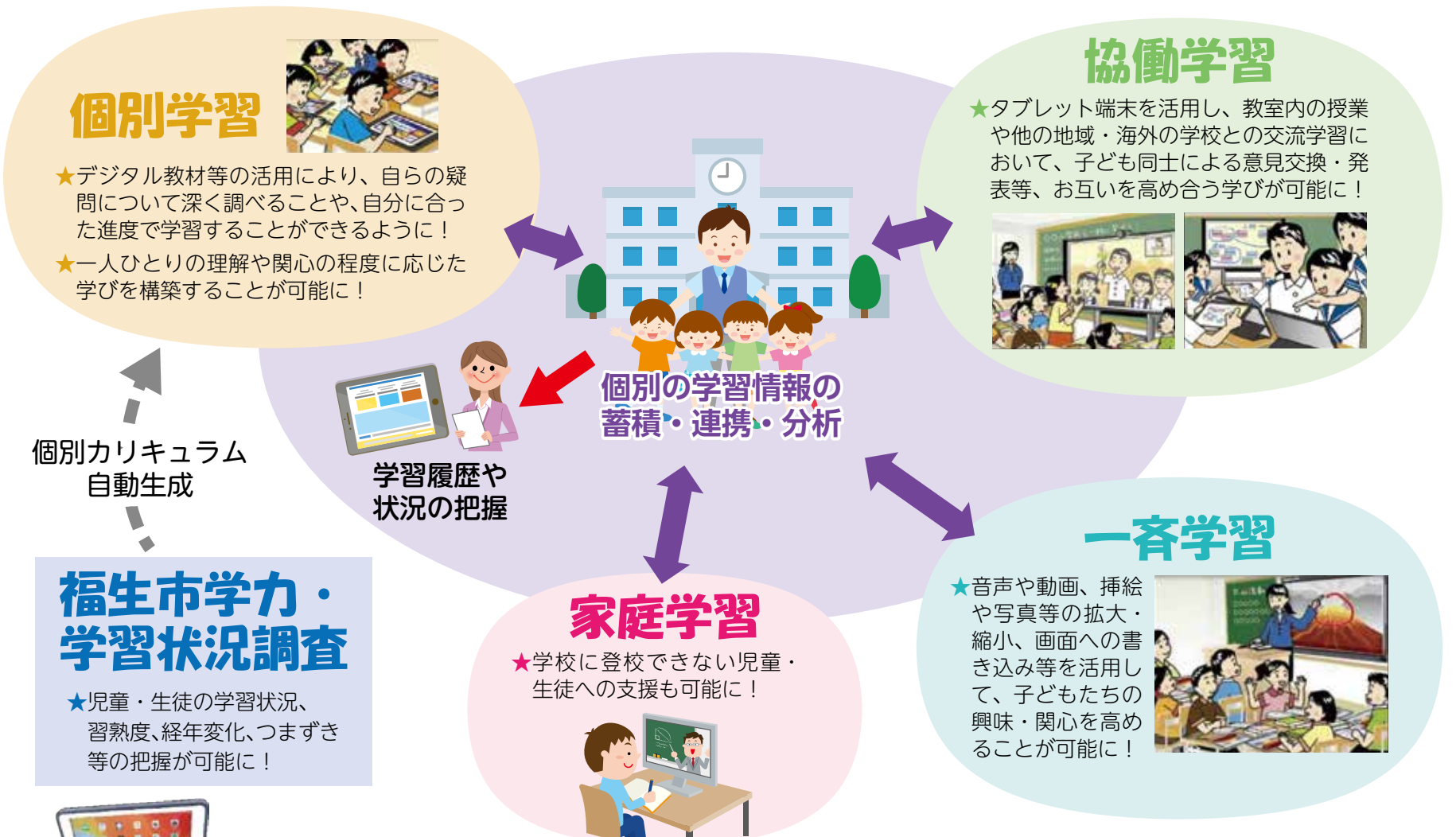
福生市教育委員会  
教育部 教育総務課

〒197-8501  
福生市本町5番地  
042-551-1511  
(市役所代表)

主な記事 ○就学時健康診断を実施します ○第二次ふっさっ子未来会議『未来提言』 ○令和2年度成人式について

## 令和3年1月にふっさっ子の学びが新時代の学びへ!

福生市教育委員会では国のGIGAスクール構想の早期実現に向けて、令和3年1月から市内小・中学校の全ての子どもたちに、授業や家庭学習で活用できるよう、一人一台のセルラーモデルのタブレット及び学習支援クラウド等の準備を進めています。



問合せ 教育指導課指導係 ☎551・1538

### GIGAスクール構想(文部科学省)とは?

全ての子どもたちの可能性を引き出す、公正に個別最適化され、社会とつながる協働的な学びや、創造性を育む学びを実現するため、学習者用一人一台端末と、高速大容量の通信ネットワーク、学習支援クラウド等を一体的に整備するための構想です。



◀令和3年1月に導入予定のLTEタブレット端末

\*「教育の情報化に関する手引き」(文部科学省) ([https://www.mext.go.jp/a\\_menu/shotou/zyouhou/detail/mext\\_00117.html](https://www.mext.go.jp/a_menu/shotou/zyouhou/detail/mext_00117.html)) をもとに福生市教育委員会作成

## 慶應義塾大学調査員による、市内幼稚園・保育園の保育環境調査を実施しました

福生市教育委員会は東京都教育委員会と連携しながら、就学前教育と小学校教育との円滑な接続及び学びの質の向上を目指して、社会情動的スキルの育成に視点をあてた①「幼保小の接続期の交流活動の質の向上」と、②「幼児教育の質の調査・分析」の研究に取り組んでいます。

②「幼児教育の質の調査・分析」については、慶應義塾大学と共同調査・研究を進めており、6月から8月にかけて市内の保育園・幼稚園の調査を実施しました。調査活動の際には、3密に配慮する等の新型コロナウイルス感染症予防を徹底しました。

本調査の結果については、9月以降に各園にフィードバックを行いました。フィードバックを基に各園の保育環境を改めて客観的に捉え、就学前教育と小学校との円滑な接続を図ります。また、家庭

における教育の質をいかに高められるかについても明らかにしていきたいと考えています。



▲調査の様子

問合せ 教育指導課指導係 ☎ 551・1538