

F U S S A

in T O K Y O



1 JAPANESE SAKE 酒蔵見学



体験 BEST 3

いいね!



2 AMERICAN CULTURE

ベースサイド ストリート



3 FUSSA GOURMET 福生ドッグ



and more...

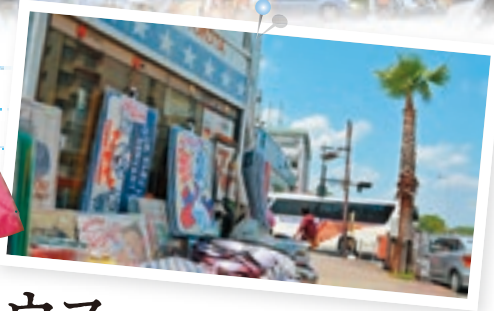
ベースサイド ストリート散歩

日本なのに
アメリカン?!



📍 ポップな看板も多く、眺めているだけでも楽しい

横田基地の横(ベースサイド)を走る国道16号線沿いは、個性的なショップやレストランが軒を連ねています。日本の中の外国を感じながら散歩を楽しみましょう。



Experience▶▶

福生アメリカンハウス MAP P.15 C-2

レトロなアメリカを感じるスポット

国道16号線から1本西側の住宅地に建つ米軍ハウス。1958年に建てられた当時のオリジナルに近い形で残されている貴重な建物です。家族向けのやや大きな3ベッドルームタイプで、米軍関係者が住んだ後は、長い間日本人が普通に生活をしていました。保存に際して、福生市と商店街が協力して補修にあたり、サッシなどは当時のものに改修し50年代の雰囲気を再現しています。



📍 昔のアメリカの広告はおしゃれ
📍 庭には自由の女神が

📍 福生市福生2476-1
福生G-14
📞 042-513-0432
🕒 11:00~17:00
📅 月~木曜 🆓 無料
📍 JR牛浜駅から徒歩10分
🚗 なし

📍 鮮やかなブルーの壁が目印。2014年に地域が協力して保存することを決定



📍 室内は写真などが展示されている



✖ Eating▶▶ フレッシュベーグルHoop MAP P.15 C-2

基地から訪れる人も多い人気店

広々とした店内、英語表記のメニュー、多国籍のお客さん……。専門店ならではのモチモチベーグルを食べながら、アメリカを感じることができるお店です。ベーグルサンドやスープなどのカフェのメニューのほかに、約40種の持ち帰り用のベーグルもあり、おみやげにもグッド。福生ドッグもあり(→P.6)。

📍 福生市福生2475 📞 042-530-8877
🕒 7:00~19:00 🆓 無休
📍 JR牛浜駅から徒歩10分 📍 あり



📍 ずらりと並んだ持ち帰り用ベーグルは140円~



📍 木を多用した内装が落ち着く



📍 アメリカ人も大好きなテリヤキチキンサンド 680円

✖ Eating▶▶ ブルーシール アイスクリーム福生店 MAP P.15 C-2



アメリカ生まれ沖縄育ちのアイスクリーム

ポップなサインが目印のアイスクリーム店。定番ものからインスタ映えするカラフルなものまで、常時約30種のフレーバーがあり、季節限定のアイスも人気です。アイスの組み合わせが楽しいパフェやサンデーも。

📍 福生市福生2475 📞 042-551-0539 🕒 11:00~22:00 🆓 無休
📍 JR牛浜駅から徒歩10分 📍 あり



📍 イートインスペースもあり、ゆづり座って食べられる

📍 遠くからでもわかるサイン



📍 定番のストロベリー、夏にはダントツの人気ブルーウェーブにもシングル 360円(税込)

✖ Eating▶▶ Pizza & イタリアンレストラン NICOLA 横田本店 MAP P.15 C-2

本格的なアメリカンピザが味わえる

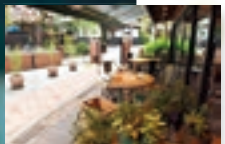


日本にアメリカスタイルのピザを広めたレストラン。おすすめは「おすすめミックスピザ」やトッピングを選べる「プレーンピザ」ですが、パスタなどのイタリアンのほか、ステーキなどアメリカンなメニューも多数味わえます。

📍 トマトソースとゴーダチーズ100%を使ったニコラミックスピザ 980円(Sサイズ)~。テイクアウトもOK
📍 日曜日にはピアノやヴァイオリンなどのライブも開催

📍 福生市福生2402 📞 042-551-0707
🕒 11:00~22:00
📅 火・第1月曜(祝日は営業、翌日休)
📍 JR牛浜駅から徒歩12分 📍 あり





④ テラス席は40席

欧風料理 福生のビール小屋 酒蔵で味わう クラフトビールと料理

石川酒造のビール醸造所の隣にあり、イタリア料理を中心に地元産の食材を多用した幅広いメニューを備えたレストラン。ドリンクは石川酒造の7種のビールのほか、日本酒も試すことができ、ワインやカクテルも豊富にそろっています。平日はランチメニューの用意もあります。

①福生市熊川1 ②042-553-0171
③11:30~20:30 ④火曜
⑤JR拜島駅から徒歩20分 ⑥あり MAP P.15 B-4



④できたてのビールをどうぞ
(左ペールエール、右デュンケル、各500円)



④屋内席は50席

中国料理 韭菜万頭 福生 韭菜万頭の発祥店



④趣のある看板が目印

ニラ、魚のすり身、タケノコ、エビを混ぜ合わせた韭菜万頭の発祥店。館を手作業で皮に包み、一度ゆでてから焼き上げるので、皮はパリパリ、中はふんわり柔らかい食感が大人気です。好みでしょうゆや酢、ラー油などをつけてOKです。



④もちもちした食感の元祖
韭菜万頭は1個290円。テイクアウト(2個~)もできる

④独特なイラストが描かれ、
中国の雰囲気を感じさせる
店内

①福生市福生2218 ②042-553-0177
③11:30~13:45、17:00~21:00、金曜~21:30
土・日曜、祝日11:30~21:30
④無休 ⑤JR東福生駅から徒歩8分、JR福生駅から徒歩15分 ⑥あり
MAP P.15 B-2



ステーキ CHACO'S 福生 ボリュームミーな肉料理 がそろう



ステーキ、ハンバーグが中心のステーキハウス。肉は和牛など国産のほか、USビーフ、オーギービーフと各種そろっています。ソースは自家製オニオンソースやテリヤキなど9種類からチョイス。要予約のガーデンBBQなども楽しめます。



④炭火焼のハンバーグとアメリカ産
特選ロースが150gずつ乗ったハン
バーグコンボ 1880円



④1950年代のカリフォルニア
の邸宅を模した外観
⑤テラス席も用意された広々
とした店内

①福生市福生2264-4 ②042-530-0160
③11:30~14:30、17:00~21:00(金曜~21:30)
土・日曜、祝日11:30~21:30 ④無休
⑤JR東福生駅から徒歩5分、JR福生駅から徒歩15分 ⑥あり
MAP P.15 C-2

地元で人気の 多国籍レストラン

国際色豊かな福生は、さまざまな国の食を楽しむことができる。酒蔵併設店や元米軍ハウスを改装した店など内装もユニーク。料理だけでなく、店の雰囲気も味わいましょう。

④ 地元大多摩ハムのソーセージ盛り合わせ 1200円

④ 牛イチボ、豚ロース、鶏もも、ソーセージがのったシュラスコAセット 2380円(税込)。サルサソースと一緒に



ブラジル料理 南米食堂 ブラジルのソウルフードを堪能

ブラジルのBBQ「シュラスコ」を中心としたブラジル料理が味わえます。シュラスコは厨房に設えたかまどで塊肉をじっくり焼くため、歯応えも柔らかく、炭火の香ばしい香りが濃い食欲をそそります。カクテル、ジュースなどもたくさんそろっています。

④ カシューナッツの果肉を絞ったカシュージュースとグアバジュース、各480円(税込)



④ 入口外のブラジル国旗が目印 ⑤ 1階はカウンターの
み、2階は個室に

①福生市牛浜99-12 ②080-9425-0141 ③12:00~15:00、
18:00~翌5:00 ④無休 ⑤JR牛浜駅から徒歩1分 ⑥あり
MAP P.15 B-3

イタリア料理 ウンクイント 元米軍ハウスの 気軽なイタリアン



④ 外観は米軍ハウスそのまま

16号線に面して立つ米軍ハウスをそのまま店舗に利用し、店内の壁に英語(アルファベット)で書かれた落書きはおしゃれ感たっぷり。手打ちパスタから肉料理、魚料理と、出てくる料理はどれも本格的。そのギャップが楽しいレストランです。



④ 壁に書かれたサインの中には
有名人のものも ⑤ オリジナル料理、
イタリアンライスは豊富な魚介と鶏
肉が入ったマトソスをサブラン
ライにかけたもの 1780円

①福生市福生2270-B15 ②042-552-6052
③11:30~15:00、17:00~21:30(金・土・日曜、祝日~22:00)
④無休 ⑤JR福生駅から徒歩14分 ⑥あり
MAP P.15 C-2

④ 建物もドイツ風



ヨーロッパ料理 シュトゥーベン・オータマ 隣に工場がある大多摩ハム直営店



④ レストランスペースは
2階にあり吹き抜けの
高い天井が印象的
⑤ 骨付き豚のすね肉
の塩煮込み、アイスバ
インは代表的なドイツ
料理 3218円(税込、
夜のみ提供)。ラン
チはハムやソーセージ
のメニューが中心

豊富な肉料理を味わうならここ。東京のブランド豚「TOKYO X」が食べられる数少ないレストランです。地ビールを飲みながら本格的なドイツ料理や自家製のハム、ソーセージを楽しみましょう。1階では大多摩ハム製品を買うこともできます。福生ドッグもあり(→P.7)。



④ 地ビールも豊富。
中ジョッキ 691円(税込)

①福生市福生785 ②042-551-1325 ③11:30~14:00(土・日曜、祝日
~15:00)、17:30~21:30(土・日曜、祝日17:00~) ④火曜
⑤JR福生駅から徒歩3分 ⑥あり
MAP P.15 B-2

ご当地
グルメ

福生ドッグ

FUSSA DOG

食べ比べ

福生のご当地グルメといえば福生ドッグ。市内の2大ハムメーカー「**大多摩ハム**」と「**福生ハム**」のどちらかのソーセージを使い、各店オリジナルのパンズとソースで作った**ホットドッグ**。地元のみならず、**旅行者にも大人気**です。



トースターで温めてすぐに食べられるようにアルミホイルに包んで販売、330円。テイクアウトのみ

韓国ライター 申さんおすすめ
ピリ辛サルサソース&
クリームチーズは
韓国人大好きなんです

A フレッシュベーグルHoop

シンプルで素材を味わう

ベーグル専門店ですが、福生ドッグ用のパンズはオリジナルのバゲットを使用。福生ハムのソーセージとレタスを挟んだだけのシンプルなドッグは、バゲット、ソーセージ、それぞれの素材のおいしさがしっかり味わえます。



福生市福生2475
042-530-8877
7:00~19:00 無休
JR牛浜駅から徒歩10分
あり
MAP P.15 C-2

B ブレッドガーデン

自家製サルサソースが自慢

2~3時間煮込んで作る自家製サルサソースは、うま味が凝縮された辛さは控えめの奥深い味わい。2種類のクリームチーズと合わせて、ソーセージの味を引き立てます。パンズは中はモチリ、焼き上げるとさくとした歯応えです。



福生市福生1046
042-553-7234
9:30~20:00 日曜、祝日
JR福生駅から徒歩2分
なし
MAP P.15 A-2

C クラウドナインベーカリー

2種類の味が楽しめるドッグ

大多摩ハムと福生ハム、それぞれのソーセージを使ったドッグを売っています。ソーセージの特徴に合わせてソースと具材が違うので、好みを選べます。テイクアウト、イトインどちらでもOKでそれぞれ売り切れ次第終了。



福生市福生798 佐藤ビル1F
042-530-3073 10:00~19:00
水曜、月1回不定休
JR福生駅から徒歩2分
あり(ビル裏セブン駐車場を利用)
MAP P.15 B-2

D 小料理 ひとよ

和食感覚がグッドテイスト

和テイストなドッグを提供しているアットホームな居酒屋です。パンズに自家製のねぎ味噌、大葉、ゴマ、刻み海苔をトッピングした絶妙な組み合わせは、お酒のおつまみにもおすすめ。料理メニューも豊富。夜のみの営業です。



福生市本町23
042-530-7959
17:00~24:00
月曜
JR福生駅から徒歩4分
なし
MAP P.15 B-2

イトイン、テイクアウトどちらもOKで600円。バゲットのみ(100円)の購入も可能



大多摩ハムのTOKYO Xソーセージを使った福生ドッグAはピリ辛のタコス風の味わい。370円



1975年から営業している。テイクアウトできるのは昼のみ。500円(税込)



ボリューム満点で、レタスが狭まれて一品料理のような贅沢さ。テイクアウト専用。540円(税込)



ソーセージはボイルしたものの、甘みのあるねぎ味噌が食欲をそそる。500円

パンズはドイツのパン、プレツェルをドッグ用に成形したものを使用。496円

中国人ライター 王さんおすすめ
見た目のインパクトがあり
写真を撮るには
ピッタリです



ランチタイムはサラダ、スープ、ドリンクが付いて800円(税込)。イトインのみ

アメリカンライター ジョーンズさんおすすめ
チリコン・カーンの辛さが
ヤミツキになります

E Live Music Cafe UZU(ウズ)

ライブハウスのホットドッグ

国産小麦の自家製天然酵母のパンにソーセージを挟み、シンプルに仕上げた王道のホットドッグ。こちらは多くのバンドが集まった多摩地区を代表するライブハウスです。ライブスケジュールは<https://uzu69.com/>でチェック。



福生市武蔵野台1-3-12
042-551-4477
11:00~15:00、20:00~24:00
月・土・日曜の昼、月・火曜の夜
JR東福生駅から徒歩3分
あり
MAP P.15 B-1

F シュトゥーベン・オータマ

ドイツパンと大多摩ハムの濃厚な味わい

大多摩ハムのレストランで食べられます。ソーセージの他に、ブランド豚「TOKYO X」のベーコンが1枚挟まれており、ボリュームたっぷり、好みてケチャップなどをたすと、ソーセージの味が一層引き立ちます。テイクアウト可。



福生市福生785 042-551-1325
11:30~14:00(土・日曜、祝日~15:00)、17:30~21:30(土・日曜、祝日17:00~)
火曜
JR福生駅から徒歩3分
あり
MAP P.15 B-2

G 木を植えるレストラン オーロラ

特製スパイスソースが味の決め手

レストランらしく注文後に手作りされるので、アツアツが味わえます。粗挽きの鶏肉をトマトと特製スパイスで味付けしたソースは風味豊かでメキシコ風の味わいです。天然酵母を使った無添加のパンズもさくさくした歯応えです。



福生市福生二宮2477
042-539-4139
11:30~14:00、18:00~21:00
月曜(祝日の場合は翌日休)
JR牛浜駅から徒歩12分
なし
MAP P.15 C-3

H ジェシー・ジェイムス福生店

店の名物料理をドッグのソースに

老舗レストランバーの人気メニュー。ソースは、牛肉やトマトなどの野菜、唐辛子をじっくり煮込んだ店の名物チリコン・カーン。福生ハムのソーセージを挟んだ自家製ゴマ入りパンズに、青唐辛子を効かせたスパイシーなソースがよく合います。



福生市本町72-2 ワコーレ福生106
042-551-4222
12:00~13:15(平日のみ)、
17:00~22:30※夜はチャージが必要
日曜 JR福生駅から徒歩5分
なし
MAP P.15 B-2

酒蔵見学

Sake Brewery in Fussa

福生には酒造りに欠かせない良質な水があります。秩父山系に降った雨や雪が長い時間をかけて地下を流れてきた伏流水です。その地下水を使って日本酒を製造しているふたつの蔵元を訪れてみましょう。

田村酒造場

URL <http://www.seishu-kasen.com/>



東京サミットの晩餐会で世界の要人に供された東京の名酒「嘉泉」の蔵元。江戸時代後期、1822(文政5)年の創業で、玉川上水に沿って広がる広大な敷地内には、文化財に登録された歴史的建造物が点在しています。2016(平成28)年、当時の天皇后両陛下が玉川上水を訪問の折に、その中の建物のひとつでご休憩されました。現在その屋敷の前と玉川上水のそばには記念碑が建てられています。



- ① レンガの煙突及び白壁の多くが文化財に登録されている
- ② 敷地のすぐ横を流れる玉川上水
- ③ 広い庭の一角には田村分水の水力を使った水車小屋が残る
- ④ 上皇上皇后両陛下が訪れた記念碑



Experience

見学は10名以上のグループに限られ、ネット、または電話での事前予約が必要です。12月・1月を除き、無料で随時催行しており、見学は所要約1時間。担当者による酒造蔵、敷地内の各スポットでの説明の後、数種の日本酒を試飲することができます。酒造りの説明はもちろん、登録文化財の建築物は見応えがあります。



- ⑤ 蔵の中も見学できる
- ⑥ 「嘉泉」の由来となった井戸
- ⑦ 4つの蔵のうち3つが文化財。古いものは築約200年

Shopping

ギャラリーで商品を見てから、隣の事務所で購入することができます。田村酒造場を代表する銘柄「嘉泉」は、普通酒から大吟醸まで豊富にそろっています。

- ⑧ 純米大吟醸 1800ml 1万800円(税込)
- ⑨ 純米吟醸 1800ml 3240円(税込)
- ⑩ 特別本醸造幻の酒 1800ml 2160円(税込)

⑪ 福生市福生626 ☎042-551-0003 🕒8:00~17:00
 ⑫ 月・日曜、祝日 📍JR福生駅から徒歩10分 📄あり
 MAP P.15 A-2

石川酒造

URL <http://www.tamajiman.co.jp/>



江戸時代末期の1863(文久3)年に日本酒の酒造所として創業し、蔵人の手作業による昔ながらの製法で銘酒「多満自慢」を造っています。また、明治期にビール醸造を手掛けた歴史をもち、現在は「多摩の恵」「TOKYO BLUES」を醸造。敷地内はQRコード付きの地図を片手に自由に見学が可能ですが、要予約の見学コースも用意されています。ショップや造りたてのビールが飲めるレストラン(→P.4)を併設。

Experience

見学コースの人気は日本酒の酒蔵を見学する「多満自慢(日本酒)見学コース」です(HPまたは電話で要予約)。午前10時30分開始で、所要時間は約45分。「多満自慢」の試飲とお猪口のお土産がついて1人700円で楽しめます。そのほか、クラブビール飲み比べコースやランチ付きのコース(それぞれ有料、要予約)などがあります。見学コースの詳細はウェブサイトです。

Shopping

「酒世羅(サケセラ)」で、石川酒造で造る日本酒やビールだけでなく、日本酒を原料に使ったお菓子やコスメなど、豊富な商品を購入することができます。



- ⑬ お気軽散策コースは敷地内を自由に歩いて見学
- ⑭ 多満自慢見学コースは飲み比べが楽しめる

Eating SAKE・BEER・ぞうぐら OMUSUBI

気取らずに気軽に日本酒やビール、酒蔵らしい食事やおつまみ、スイーツを楽しめるおむすび屋さん。テイクアウトも可能です。



この他、ビール醸造所の隣にイタリア料理を中心に幅広いメニューを備えたレストラン「福生のビール小屋」がある(→P.4)

- 📍福生市熊川1 ☎042-530-5057 🕒10:30~17:15
- 🔥火曜 📍JR拜島駅から徒歩20分 📄あり
- MAP P.15 B-4



MAP P.15 A-2

Experience▶ 清岩院

日本庭園の美しさに
心が癒される

14世紀終わりから15世紀初めに建立された臨済宗建長寺派寺院。敷地内数か所に湧水があり、その水を集めた池が本堂の前に広がっています。よく手入れされた木々と驚くほど透明な池の水が日本庭園を引き立てています。境内の本堂と弁天堂の建物は平成に建て替えられた比較的新しいもので、仏教建築の美しさを感じることができます。

📍福生市福生507 📞042-551-1986 🕒日の出～日没
🚫無休 🚶JR福生駅から徒歩10分 📷あり

🌿日本庭園の美しさは、福生を代表する風景「ふっさ十景」のひとつに選ばれている
🌿池の横に建つ鐘楼も美しい

福生の和
WA in Fussa

横田基地があるために、どうしてもアメリカ文化が広がる土地というイメージがある福生ですが、実は日本を感じさせる興味深い場所が点在しています。

Experience▶ 福生神明社 MAP P.15 A-2

地元の氏神様

新奥多摩街道沿いにある神社で、1874(明治7)年に周辺にあったいくつかの神社の祭神を合祀して建てられました。新奥多摩街道に面した石造りの鳥居をくぐり参道を進み、90度右に曲がって拝殿と正対します。堂々とした現在の社殿は1972(昭和47)年に造営されたもので、一年を通じてたくさんの参拝者を集めています。夏に行われる末社八雲神社の祭礼は、福生を代表する祭りで、たくさんの神輿や山車が繰り出して賑やか。

📍福生市福生1081 📞042-551-4899 🕒参拝自由 🚫無休
🚶JR福生駅から徒歩5分 📷なし



🌿産業、学問、衣食住などのご利益が得られる神社

Experience▶ 旧ヤマジュウ田村家住宅
明治の空気を今に伝える文化遺産

MAP P.15 A-2

福生駅西口の静かな住宅街の中、昔のメインストリートだった宿橋通りに建つ日本家屋。8ページで紹介している田村酒造場の分家の家として、1902(明治35)年に建てられました。約270㎡、木造平屋建ての大きな建物で、6つの部屋の周りを廊下を取り囲む典型的な日本家屋です。築後改修が加えられたことはありますが、明治時代を今に伝える貴重な建物として、国の有形登録文化財に登録され一般に公開されています。



🌿2012年まで人が住んでいた

📍福生市福生1158 📞042-530-1120(福生市郷土資料室) 🕒10:00～16:00
🚫月曜(祝日の場合は翌日休) 🆓無料 🚶JR福生駅から徒歩7分 📷あり

🌿裏にある蔵も登録文化遺産



Experience▶ MAP P.15 A-1～C-4

玉川上水(新堀橋付近)
江戸時代に造られた水路

江戸時代、江戸の飲用水を供給するために造られた人工の水路。福生市の北、羽村市内で多摩川の水を取りし、現在の四谷付近までの約43kmを流れ、そこから江戸市中へ分配されていました。飲料水としてだけでなく、途中分水し、周辺の農地に水を供給しており、現在も一部は東京都水道局が管理する、現役の水道施設となっています。水路に沿って続く緑豊かな水辺は市民の憩いの場。

🚶JR福生駅から徒歩15分(新堀橋まで)

🌿新堀橋から見る玉川上水。豊かな緑に囲まれた涼やかな流れは一年中絶えることはない



🌿流れに沿って遊歩道があるところも



🌿地内には全個室の料亭「幸楽園」もある

Experience▶ MAP P.15 B-3

いけすレストラン 浜膳
地元食材と新鮮な魚料理が自慢

「西多摩に海を持ってこよう」をコンセプトに、巨大ないけすを囲むようにカウンター席が並ぶ広い店内。活魚や鮨をはじめ、季節感と地産地消にこだわった「西多摩にぎわい御膳」(1980円)がおすすめ。ランチ1500円、ディナー2500円が予算の目安。大小個室もある。

📍福生市熊川1018 📞042-551-0035
🕒11:00～22:00 🚫無休
🚶JR熊川駅から徒歩5分、JR牛浜駅から徒歩10分 📷あり



🌿夏季の「西多摩にぎわい御膳」
🌿いけすから客が自分で釣り上げて調理してもらうこともできる

Experience▶ MAP P.15 B-3

蕎麦・酒肴 志向庵
地酒と一緒に手打ちソバを味わう

八ヶ岳のソバ粉を主に使った手打ちの二八ソバが味わえます。ソバはのど越しと香りを大切に、噛むとほんのり甘味も感じられます。福生の地酒が堪能できる引き酒セットもお試しを。



🌿住宅街にたたずむ純和風の店
🌿ナス、マイタケなどざっくばらんに揃った天ぷらも好評な天もりセット 1340円

📍福生市志茂68 📞042-551-2843
🕒11:00～14:30、17:00～20:30
🚫火・水曜 🚶JR牛浜駅から徒歩5分 📷あり



🌿嘉泉、多滴自慢など福生の地酒が楽しめる地酒さき酒セット 800円

福生のイベントカレンダー

春

イベント	開催日	場所
ふっさ桜まつり	3月下旬～4月上旬	メイン会場:明神下公園・多摩川堤防沿い(永田橋～睦橋)

福生大凧揚げ大会	5月5日	多摩川中央公園
----------	------	---------

ふっさ環境フェスティバル	6月上旬	多摩川中央公園
--------------	------	---------

福生ほたる祭	6月中旬	ほたる公園・玉川上水青梅橋付近
--------	------	-----------------

夏

福生七夕まつり	8月上旬	福生駅商店街周辺
---------	------	----------

横田基地日米友好祭	9月中旬	横田基地
-----------	------	------

秋

インターナショナルフェア	10月中旬	国道16号線横田基地前商店街
--------------	-------	----------------

福生ふれあいフェスティバル	10月下旬	市営福生野球場
---------------	-------	---------

冬

福生のイルミネーション	12月初旬～12月中旬	福生駅西口・駅前通り・ベースサイドストリート
-------------	-------------	------------------------

その他のイベント
市内のフリーマーケット

個人で必要なくなったものを気軽に出品し販売するフリーマーケット。環境にやさしいだけでなく、お祭り気分で、さまざまな人と出会う場所を提供してくれます。市内では熊川駅近くの「熊川げんき広場」や国道16号線沿いの「フレンドシップパーク」で定期的に行われています。

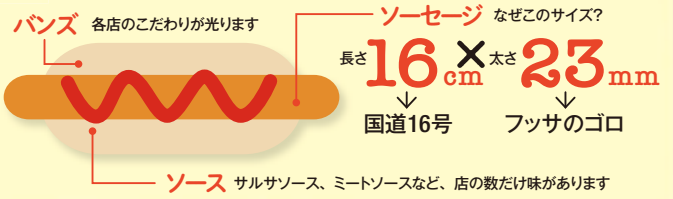
福生のうんちく

What's Fussa Dog?

Rules of the FUSSA DOG

福生が誇る2大ハムメーカー、「大多摩ハム」と「福生ハム」のソーセージを使用。長さ16cm、太さ23mmという厳格なルールがあります。

「福生にあるハム工場で作られた決まったサイズのソーセージを使う」というルールのもと、各店がパンズやソースを工夫して生み出す、個性的なホットドッグが「福生ドッグ」です。→P.6



公園のような市役所 **MAP P.15 B-2**

福生駅から徒歩5分のところにある福生市役所。市庁舎の建物と敷地が一体化したような斬新なデザインで、緩やかに起伏した庁舎の周辺の広場はのんびりできる緑の芝生になっています。



たっけー☆☆

福生市公式キャラクター。福生七夕まつりから誕生した竹(飾り)の妖精。あらゆるところに出没しては、願いが叶うと巷で話題の「たっけー☆☆ハイタッチ」でみんなに幸せを運ぶ!!



ふっさ桜まつり

多摩川の堤防にある約2.5kmの桜並木は、福生一の花見スポット。満開の時期にはゆるやかにカーブを描く並木道を、大勢の花見客が行き交い、堤防の土手に腰を下ろし、お弁当を広げる人もたくさん見られます。期間中はさまざまなイベントも行われます。

福生大凧揚げ大会

子供たちの健やかな成長を願って、地域の町会が自慢の大凧を持ち寄って揚げる子供の日のイベント。子供だけでなく、大人も凧揚げに夢中になります。



福生ほたる祭

きれいな水辺でないところを観察することができないほたる。玉川上水の清らかな流れは、昔からほたるを育てるのに適した環境で、毎年幻想的なほたるの舞を見ることができます。地元の方々が育てたゲンジボタルを眺める祭りでは、会場周辺に多数の模擬店も並びます。

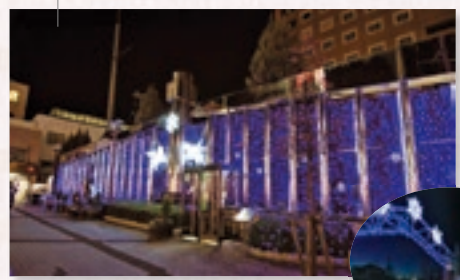


福生七夕まつり

毎年約40万人の観光客で賑わう福生最大のイベントです。各店舗や団体が丹精こめて作りあげた七夕飾りの数々は、夜になって光が灯されると一段と美しい一面を見せます。七夕織姫コンテストをはじめとしたイベントや民謡パレード、市民模擬店がまつりを盛り上げます。

福生のイルミネーション

12月になると福生各地がイルミネーションでライトアップされます。時間は日が落ちる夕方から深夜まで(場所によって時間は異なります)。福生駅周辺や国道16号線沿いなど、さまざまな場所でクリスマスムードを盛り上げます。



横田基地日米友好祭

普段は入ることができない基地に立ち入ることができるイベントで、福生市民だけでなく、各地から大勢の人が集まります。飛行機の展示、日米バンドの演奏のほか、ハンバーガーやホットドッグなど、アメリカらしい食べ物の屋台が出店します。片言の英語で買い物をするのも楽しく、アメリカを訪れた気分になれます。



- ① 所狭しと古い家具が並ぶ
- ② アケビのつるで作ったかご 8000円
- ③ 白磁の器 800円
- ④ シンプルな店構えなので見逃さないように。赤い風車が目印

アメリカを感じる センスのいい雑貨店で ショッピング

ベースサイドストリートは、ユニークな雑貨屋さん
並ぶ通りとしても知られています。アンティークから手作りの
クラフトまで、端から覗いて歩いたら1日じゃ足りないほど。

約100年前のレトロな家具が並ぶ DEMODE FUKUNAKA

日本家具

商品は和のアンティーク家具が中心で、
外国人にも人気の和テイストのものを
多くそろえます。レストアされた家具は
味わい深く、実用にも十分耐えるもの。
レトロな金具や食器など手軽に持ち帰
れるものも豊富です。ダイナーも隣接。



- 福生市福生1148-4 ☎042-553-3981 🕒11:00~20:00 🚫無休
- JR牛浜駅から徒歩15分 📍あり MAP P.15 C-3

古材で作るオリジナルアイテム Romantica Antiques

アンティーク雑貨

ランプやかご、和食器などを中心としたア
ンティークのセレクトショップです。店主が
日本全国で開かれる業者専用の古物市場
などを巡って目にかかったものを入れて
販売。古材や廃材などを使って作る
オリジナルランプもたくさんあります。



- ① ミシンの灯り部分を使
って店主が手作したスタ
ンド 1万2000円
- ② 昔使われていたガラス
の薬瓶 800円は一輪挿
しなどにすすめ
- ③ オリジナルランプやか
ごなど、アンティークが詰
まった店内
- ④ 外にもお
もしろうな物が並ぶ

- 福生市福生2049 ☎042-553-6166
- 🕒13:00~18:00 🚫不定休(要問い合わせ)
- JR東福生駅から徒歩1分 📍なし
- MAP P.15 C-1

かわいくておしゃれな雑貨店 TABASA

雑貨

オーナーが目で見えて選んだ作家ものやハ
ンドメイドの雑貨を販売しています。食
器、アクセサリ、インテリアなど、扱う
アイテムもたくさん。ほとんどが一点もの
なので、他店でも扱っていないデザイン
の雑貨を購入できます。



- ① 九州の陶芸工房で作られたデミ
タスカップ・ソーサー 2600円
- ② トルコ・カッパドキアの手編みの
プレスレト。デザイン、色も多彩。
各1800円
- ③ 店内はかわいくの
のでいっぱい
- ④ ピンクとグリーン
のかわいらしい雰囲気の外観



- 福生市福生2479 ☎042-553-1634
- 🕒10:00~19:00 🚫水・木曜(祝日は営業)
- JR牛浜駅から徒歩10分 📍なし MAP P.15 C-2



この地図の作成に当たっては、国土地理院長の承認を得て、同院発行の1万分1地形図及び基礎地図情報を使用した。(承認番号 令元情使、第117-059237号)



福生へは

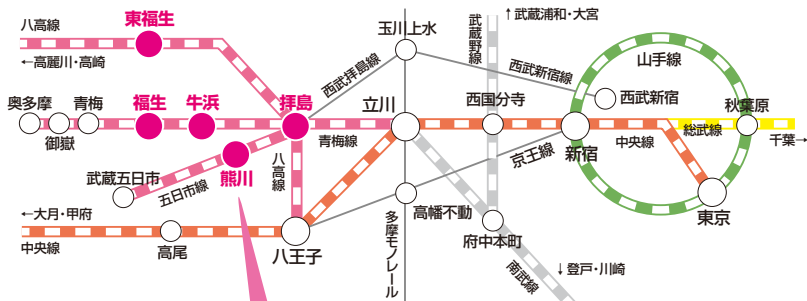


ようこそ!

JR中央線&青梅線で

東京都の西部に位置する福生へは、都心から電車での移動が便利。
新宿から直通の中央・青梅線特別快速を利用すれば、福生駅まで所要46分。

直通でなくても、立川駅で青梅線に乗り換えれば、
待ち時間を含め1時間ほどで到着します。



福生市には5つのJRの駅があります。「福生」「牛浜」は青梅線、「東福生」は八高線、「熊川」は五日市線です。もうひとつの駅「拝島」は、この3つの路線が交わる交通の要衝で、目的地によって乗換が必要になることがあります。

発行

福生市生活環境部
シティセールス推進課
〒197-8501
東京都福生市本町5番地
TEL:042-551-1740
<https://www.city.fussa.tokyo.jp>

制作

株式会社 昭文社
2019(令和元)年7月発行

福生に来たらまずはここへ

福生市観光案内所

くるみるふっさ MAP.P15 B-2

- 📍 福生市本町23 ☎ 042-530-2341
- 🕒 10:00~18:00 🗓 月曜(祝日は開館、翌日休)
- 🚶 JR福生駅から徒歩5分 🚗 なし
- 🌐 <http://www.kurumiru-fussa-omotenashi.com/>

- 掲載データは2019年5月現在のものです。変更される場合がありますので、ご利用の際は事前にご確認ください。
- 本誌に掲載された内容により生じたトラブルや損害については補償いたしかねますので、あらかじめご了承のうえ、ご利用ください。
- 営業時間・開館時間はラストオーダーまたは入館締切までの時間を基準にしています。
- 休業日については定休日のみを表示し、臨時休業、お盆や年末年始の休みは除いています。
- 値段の表記は、特記以外は基本的に税抜き値段を記載しています。
- Shobunsha Publications, Inc. 2019.7