

【高次脳機能障害相談日(3/17)】ご家族だけで抱え込まず、まずはご相談ください。【日時】4月10日・24日(火)午後2時～4時【場所】市役所【申込み】3月19日(月)から障害福祉課 ☎ 551・1742へ。

子育て世代包括支援センターを開設します

市では、4月1日(日)から、安心して子育てできる環境の充実を図るため、保健センター2階に「子育て世代包括支援センター」を開設します。

子育て世代包括支援センターでは、専門知識を有する保健師や臨床心理士が常駐し、一人ひとりの状況に応じた、妊娠期から子育て期までの切れ目のないサポートを行います。

～子育て世代包括支援センターによるサポート体制～

▼産前産後の早い時期からの決め細やかな支援

母子健康手帳交付時に、すべての妊婦を対象に保健師が面接し、一人ひとりの状況に応じた「支援プラン」を作成します。作成した支援プランをもとに、妊娠

期から子育て期まで、必要なサポートを庁内関係部署等と連携して行います。

▼発達に気になるお子さんへの支援

臨床心理士による相談支援のほか、保育施設等へ巡回訪問し、発達に関連する各種相談等にお答えします。

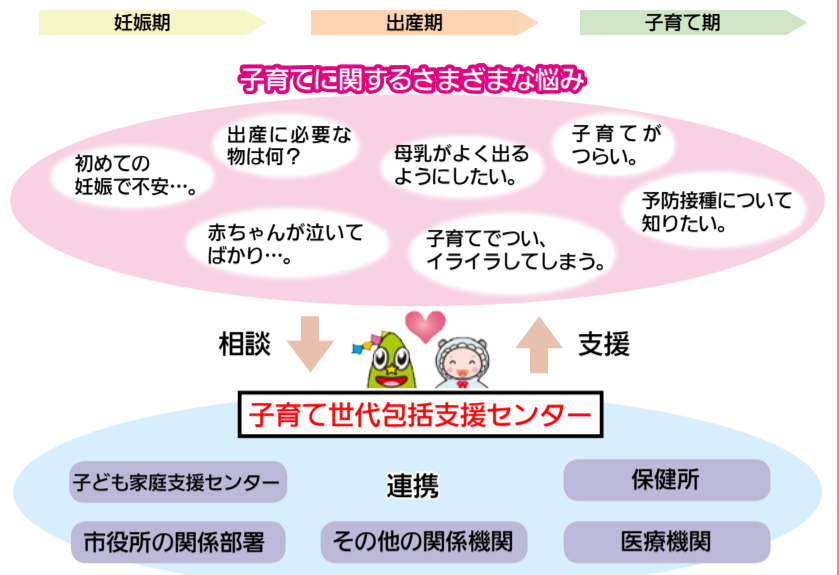
▼子育て支援のための地域づくり

母子保健施策と子育て支援施策との一体的な子育て支援の提供を通じて、より安心して子育てしやすいまちづくりを進めていきます。

【開所日時】毎週月～土曜日の午前8時30分～午後5時15分(祝日および、12月29日～1月3日の期間を除く) ※水曜日は午後8時まで開所。また、土曜日は正午～午後1時まで窓口が閉まります。

【問合せ】保健センター ☎ 552・0061

▼「子育て世代包括支援センター」支援イメージ



福生市教育委員会・一橋大
学言語社会研究科共催事業
カルチャートーク「張愛玲
の文学、そして胡蘭成」

張愛玲は中国で人気の女
流作家であり、婚姻関係に
あった胡蘭成は、戦後福生
に居住した文化人で書家で
もありました。

中央図書館には、胡蘭成
の書が収蔵されており、福
生の歴史資料・文化芸術資
料として大変貴重です。

一橋大学が中国から招い
た2人の研究者の講演を通
じ、戦後福生に暮らした文
化人の功績と、歴史の再認
識を図ります(当日は中国
語通訳があります)。

【日時】3月25日(日)午後2
時～4時

【場所】中央図書館2階学
習室※直接会場にお越し
ください。

【定員】先着50人
【問合せ】生涯学習推進
課生涯学習推進係 ☎ 551・
1950

市民のひろば

〈会員募集〉

▼Joyful English Circle
(ジョイフルイングリッ
シュサークル)

易しい英語で英会話が
キーワード。米国人の指導
で昔習得した英語を磨きな
おしてレッスンを励んでい
ます(見学歓迎)。

【日時】毎週水曜日午前10
時～正午(月3～4回)

【場所】福祉センターほか
【費用】月会費4,000円、

その他テキスト別途
【申込み】電話(山崎 ☎ 552・
8123) または直接会場
へ。

帰郷を
言いた
したこ
とから、
一家総
出でト
ルコへ
向かう
様子
を監督
の
実体験
をもと
にユー
モラス
に描い
た家族
ドラマ
。第61
回ドイ
ツアカ
デミー
賞銀賞
および
最優秀
脚本賞
をほじ
め数々
の賞を
獲得。



copyright: (C) 2011 - Concorde Films

【日時】3月21日(祝)午前9
時～正午 ※直接会場へお越
しください。

【場所】福生かに坂公園
【問合せ】高橋 ☎ 090・495
5・3208

「ぶっさ・ザ・シネマ Vol.
9」開催のお知らせ

①映画「ひびきのシヨーン」
バック・トゥ・ザ・ホーム
イギリス・2014年・85分
セリフ無し)

テレビ
放送中
の大人
気キャ
ラクタ
ー、ひ
びきの
シヨーン

の冒険を描く長編アニメ。
好奇心旺盛なシヨーンが引
き起こす騒動を、セリフ無
しでユーモアたっぷりに描き
出す。第88回アカデミー賞
長編アニメーション賞等にノ
ミネートされた人気作品。

【時間】午前10時開場、午
前10時30分開演

②おじいちゃんの里帰り
ドイツ、トル「2011
年・101分・字幕」

若いころにドイツへ移住
した男性が約50年ぶりの

【日時】4月10日・24日(火)午後2時～4時

手話講習会参加者を募集します

聴覚障害者への理解と、手話によるボランティア活動を希望する皆さんは、ぜひご参加ください。

①入門(夜)

【日時】5月16日～平成31年3月6日までの毎週水曜日午後7時～9時(全33回)

【対象】手話学習経験のない方(市内在住・在勤の方優先)

【定員】30人(応募多数の場合は抽選)

②基礎(昼)

【日時】5月18日～平成31年3月1日までの毎週金曜日午前10時～正午(全33回)

【対象】手話学習経験1年以上の方(市内在住・在勤の方優先)

【定員】40人(応募多数の場合は抽選)

〈①②共通〉

【費用】手話講習会参加決定者でテキストをお持ちでない方は、別途テキスト代が必要です。

【主催】福生市社会福祉協議会
ふっさボランティア・市民活動センター

【運営】福生市手話講習会運営委員会

【申込み】3月22日(木)～4月19日(木)午前8時30分～午後5時15分(日曜日を除く)までに福祉センター等にある所定の申込用紙で、郵送(〒197-0004 福生市南田園2-13-1〔福祉センター内〕ふっさボランティア・市民活動センター※必着)または、直接福祉センター(☎552・2122)へお申し込みください。

※お申し込みされた方には後日、開講式の案内を送付します。

【注意事項】電話・ファクスでの申込みおよび、小・中学生の参加はご遠慮ください。難聴者・中途失聴者で申込みを希望される方はご相談ください。また、夏休み期間中の保育についてもご相談ください。

♪ 児童館で遊ぼう ♪ 3月その2

乳幼児と保護者を対象とした、子育て支援事業です。

ひろば事業

【田園児童館】 ☎ 552・3133

▼親子であそぼう 20日(火)、4月3日(火) 午前10時30分～11時30分

【対象】1歳6か月以上の幼児と保護者

▼にっこりタイム 21日(祝)午前10時～11時30分【対象】乳幼児と保護者

▼おはなしの日 22日(木)午前11時～11時20分【対象】乳幼児と保護者

▼よちよちすすくひろば 27日(火)午前10時30分～正午【対象】0、1歳児と保護者

【武蔵野台児童館】 ☎ 553・8822

▼親子の楽しいリトミック 20日(火)午前10時30分～11時30分【対象】1歳6か月以上の幼児と保護者

▼乳幼児おはなし会 21日(祝)午前11時～11時30分【対象】乳幼児と保護者

▼わんぱくひろば 22日(木)午前10時30分～正午【対象】2歳以上の幼児と保護者

▼びよびよひろば 26日(月)午前10時30分～正午【対象】0歳児と保護者

▼とことこひろば 27日(火)午前10時30分～正午【対象】1歳児と保護者

▼のびのびひろば 4月2日(月)午前10時30分～正午【対象】0、1歳児と保護者

▼わくわくひろば 4月3日(火)午前10時30分～11時30分【対象】2歳以上の幼児と保護者

※各館とも、事業終了後、子育ての悩み相談や情報交換を行っています。詳細は各館へお問い合わせください。

【助産師とはなそう「お産について」】地域の助産師による無料の相談会です。「助産師からのちょっとした話」を午前11時から開始します。【日時】3月23日(金)午前10時～正午【場所】子ども応援館1階※直接お越しください。【対象】妊産婦、子育て中の保護者(0歳児から可)、祖父母等【問合せ】森田助産院 ☎ 551・0323