

地域の学校応援団 「学校支援地域組織」が

福生第二中学校で新規開設しました

学校支援サポーター(ボランティア)募集「あなたの力を学校に！」

平成23年度から始まった学校支援地域組織は、各学校の学校支援コーディネーターが、学校のニーズと、地域の方々や保護者からなる学校支援サポーター(ボ

ランティア)とを結びつけ、福生市の学校教育を支援することを目的とした組織です。

これまで第一・二・三・四小学校と第一中学校の5

校で開設していま

したが、平成24年

4月、新たに第二

中学校でも開設し、

市内10小中学校中

6校で本事業を開

始しています。現

在までの具体的な

活動としては、社

会科授業での「昔

の福生の暮らしを

聞く会」などへの

講師紹介、図書ボ

ランティアや芝生



福生第一小学校の「学びの広場」放課後や夏休みなどに児童の自主的な学習をサポートが手伝っています

地域ぐるみで健やかに育むためには、多くの市民の方々のご理解とご協力が必要です。授業支援や環境整備支援をしてくださる学校支援サポーター(ボランティア)を募集しています。多くの市民の皆さんの参加をお待ちしております。

問合せ 生涯学習推進課

地域教育支援係
☎551・1958

通学路点検と安全運転のお願い

登下校中の児童等の列に自動車が出っ込み、死傷者が発生する痛ましい事件が、他府県で相次いで発生しました。

このため、文部科学省、国土交通省、警察庁が連携して対応策を検討し、「通学路における緊急合同点検等実施要領」が作成され、全国的に通学路の安全点検を実施することが決ま

しました。

福生市では、毎年10月に、

小・中学校10校の学校教職員、保護者、教育委員会事

務局職員等と通学路点検を

行っていますが、今年度は

この緊急合同点検に合わせ

実施することとなり、現在、

点検を行なっています。

子どもたちの登下校の安

全確保のため、車を運転さ

れる方は、通学路を通行さ

れる際は特に、安全運転で

お願いします。なお、登下

校の時間帯はスクールゾー

ンによる車両の進入が禁止

問合せ 庶務課 庶務係

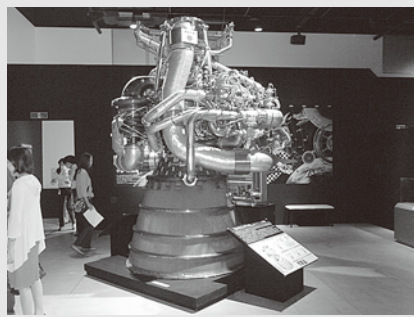
☎551・1930



子ども宇宙博「宇宙人は君だ!」を開催します

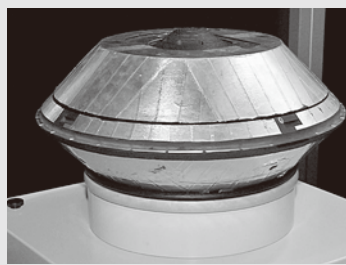
平成24年度 多摩島しょ広域連携活動助成事業・子ども体験塾

- ◆ 期間 8月17日(金)～26日(日) ※20日(月)は休館日
- ◆ 場所 羽村市生涯学習センター「ゆとろぎ」
- ◆ 主催 福生市・青梅市・羽村市・瑞穂町・奥多摩子ども体験塾実行委員会
- ◆ 協力 宇宙航空研究開発機構(JAXA)、国立天文台
- ◆ 内容 ①宇宙ロケット・探査衛星の模型展示(H2Aロケットエンジンの実物、はやぶさの帰還カプセルの中がわかるカットモデル模型等)
②宇宙に関する映像上映
③特設プラネタリウムで星空体験(1日6回上映、午前2回、午後4回の各20分、当日会場にて入場整理券を配布します。) ※すべて無料です。



ロケットエンジン H2Aロケットエンジン、重さ3トン高さ3m…この実物がやってきます!

カプセル このカプセルが運んだ岩石に世界中の科学者の関心が…今回はこのカプセルの内部構造のわかるカットモデルが展示されます。



写真協力: JAXA

問合せ 生涯学習推進課 生涯学習推進係 ☎551・1950

問合せ 庶務課 施設係

☎551・1937

第一・第三小学校の校庭は、排水性の悪化により、雨天後等の授業に支障をきたしているため、表土の補充と排水設備の工事を行ないます。また、緑化推進及びヒートアイランド対策として校庭の一部を芝生化します。工事は夏休みの期間中に行ないますので、その間、校庭の使用ができなくなります。また、第三中学校も通級指導学級の設置工事を来年1月頃まで行ないません。校庭は通常どおり使えますが、校内への駐車ができなくなりますので、市民の皆さんのご理解とご協力をお願いします。

問合せ

指導室 学務指導係
☎551・1948



平成24年度

「輝け福生

いきいき活動」

の実施について



福生市立小・中学校では、今年度の予定は次のとおりです。
○福生第一中学校区 (二中、二小、三小) 10月9日(火)
○福生第二中学校区 (二中、一小、四小、六小) 10月9日(火)

○福生第三中学校区 (三中、五小、七小) 12月11日(火)
いずれも、午後の時間帯に実施しますが、活動内容や活動場所などは、今後各中学校区で検討し決定します。決定次第、市や学校のホームページに掲載するとともに、PTAや町会・自治会の方々へもお知らせしますので、ご理解とご協力をよろしくお願いします。