

進会議』を設け、市内での行動や行政施策を温暖化対策の視点から横断的に調整していく場とします。

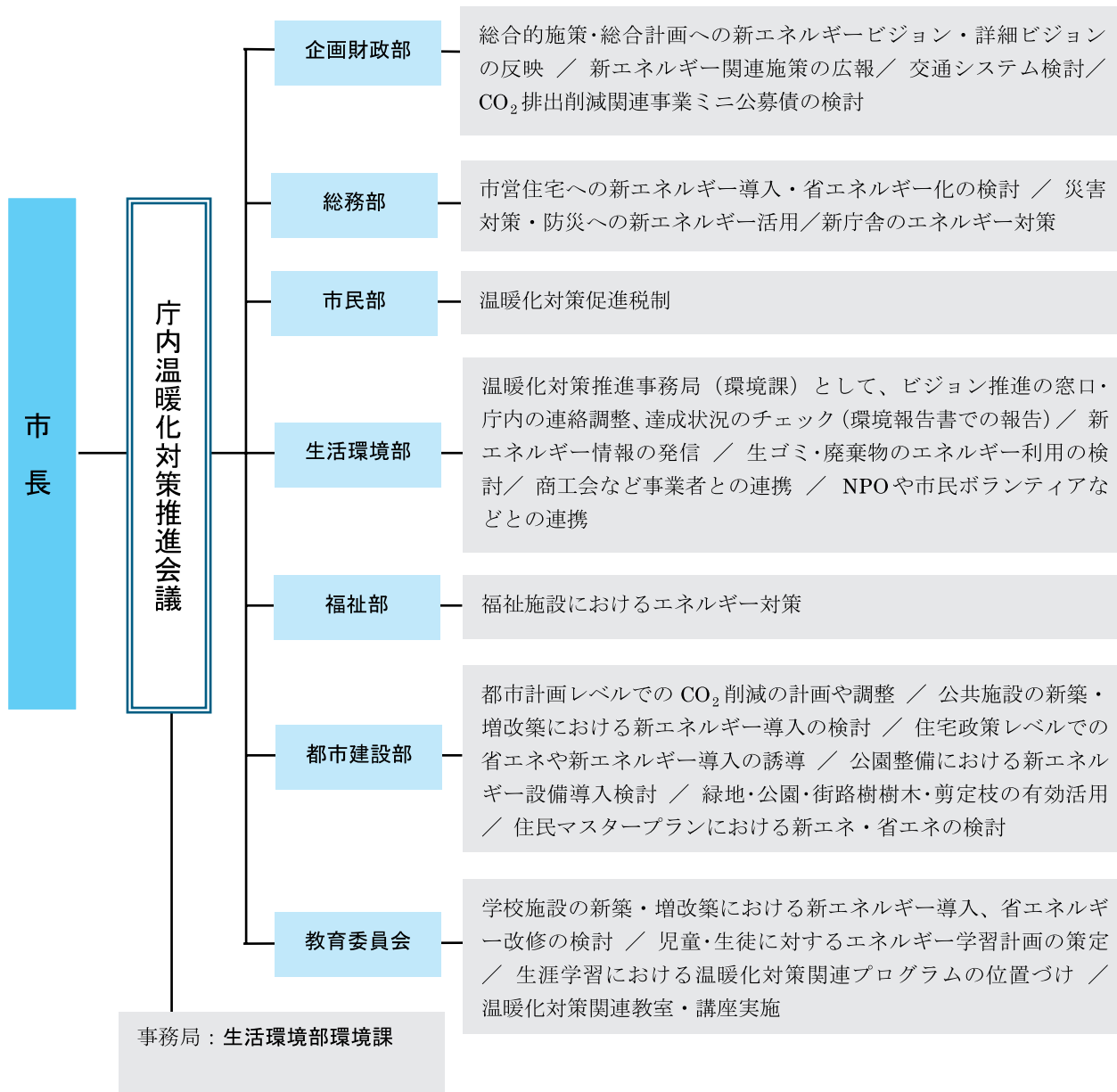


図7 市内推進体制と各部署の役割

なお、市内における温暖対策の推進に当たっては、下記のような具体的な取り組みも手がけます。

①環境マネジメントシステムの導入

2007（平成19）年度の新市庁舎建設に合わせ、環境マネジメントシステム（EMS）