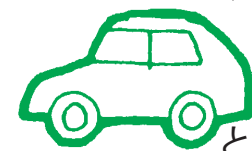


6月の交通キャンペーン



雨の日は… とってください車間距離 おとしてくださいその速度

雨の日は事故が発生しやすく、しかも大きな事故となります。

これは、雨の日には、前方の確認がほとんどウインドワイパーの範囲に限定されるために見通しが悪く、周囲の状況に対する判断を誤ります。

雨の日は事故が発生しやすく、しかも大きな事故となります。

◆降り始めのとき

雨が急に降り出したときは、歩行者や自転車に気をつけましょう。また降り始めは特にスリップしやすいので注意しましょう。

◆ゆっくり走りましょう

雨天時は、視界が狭くなるので、晴天時より速度を落とす安全速度で運転しましょう。

◆車間距離は十分に

道路がスリップしやすく、制動距離が長くなるため、晴天時の約1.5倍の車間距離を保ちましょう。

◆急制動はやめましょう

スリップなどの原因となる急制動、急加速、急激なハンドル操作はやめましょう。

◆雨の夜は見えにくい

前照灯の光が乱反射し、見通しが悪くなるので速度を落とし、つとめて道路の左端を避けて走行しましょう。特に横断中の歩行者は、「蒸発現象」により見えなくなりやすいため注意しましょう。

◆傘をさしている歩行者に注意

傘をさしている歩行者は、自動車の気がつかないことがありますので、特に注意しましょう。

間合せ地域振興課地域安全係

暴走族からの離脱・立直り支援対策の推進

6月1日(火)～30日(水)

暴走行為の追放は、まず家庭から・そして地域から

重点

重点

重点

重点

重点

重点

重点

重点

重点

重点

重点

重点

重点

重点

重点

重点

重点

重点

重点

重点

重点

重点

重点

重点

重点

重点

重点

重点

重点

重点

重点

重点

重点

重点

重点

重点

重点

重点

重点

重点

重点

重点

重点

重点

重点

重点

重点

重点

重点

重点

重点

重点

重点

重点

重点

重点

重点

重点

重点

重点

重点

重点

重点

重点

重点

重点

重点

重点

重点

重点

重点

重点

重点

重点

重点

重点

重点

重点

重点

重点

重点

重点

重点

重点

重点

重点

重点

重点

重点

重点

重点

重点

重点

重点

重点

重点

重点

重点

重点

重点

重点

重点

重点

重点

重点

重点

重点

重点

重点

重点

重点

重点

重点

重点

重点

重点

重点

重点

重点

重点

重点

重点

重点

重点

重点

重点

重点

重点

重点

重点

重点

重点

重点

重点

重点

重点

重点

重点

重点

重点

重点

重点

重点

重点

重点

重点

重点

重点

重点

重点

重点

重点

重点

重点

重点

重点

重点

重点

重点

重点

重点

重点

重点

重点

重点

重点

重点

重点

重点

重点

重点

重点

重点

重点

重点

重点

重点

重点

重点

重点

重点

重点

重点

重点

重点

重点

重点

重点

重点

重点

重点

重点

重点

重点

重点

重点

重点

重点

重点

重点

重点

重点

重点

重点

重点

重点

重点

重点

重点

重点

重点

重点

重点

重点

重点

重点

重点

重点

重点

重点

重点

重点

重点

重点

重点

重点

重点

重点

重点

重点

重点

重点

重点

重点

重点

重点

重点

重点

重点

重点

重点

重点

重点

重点

重点

重点

重点

重点

重点

重点

重点

重点

重点

重点

重点

重点

重点

重点

重点

重点

重点

重点

重点

重点

重点

重点

重点

重点

重点

重点

重点