

10月1日は国勢調査!

調査員が各ご家庭に伺います

21世紀の社会・経済の指針となる統計を提供する国勢調査が、10月1日、全国一斉に行われます。この調査は、大正9年の第1回調査から5年ごとに行われ、今回で18回目となります。

調査の回収

調査の対象は、赤ちゃんからお年寄りまで、日本に住んでいるすべての方が対象となり、約1億2800万人になると見込まれています。

調査のお願い

9月23日～30日に、調査票の配布、記入、回収、集計、結果公表(速報)が行われます。

調査の目的は、人口・世帯構成・住宅の状況など、国際化社会の状況など、日本の現在の姿を正確に把握することにあります。

調査の結果は、これからの行政を考えていく大切な資料となり、私たちの暮らしのさまざまな分野で生かされています。

また、日本にふだん住んでいる外国の方も対象になります。

新しい被保険者証は、9月末日までに郵送します。

調査票の配布	9月23日(金)から
調査票の記入	10月1日(土)現在まで
調査票の回収	10月10日(木)まで
集計	
結果公表(速報)	12月下旬以降

納期内納税にご協力を

今月は、国民健康保険税(第2期)、介護保険料(第2期)の納期です。

口座振替を利用されている方へ指定の預金口座から9月30日(金)に自動的に振替させていただきますので、残高不足にならないよう注意してください。

納め忘れはありませんか

次のとおり納期限は過ぎています。お手元の納税通知書をご確認ください。

- ◎市・都民税第1期(6月30日)・第2期(8月31日)
- ◎固定資産税・都市計画税第1期(5月31日)・第2期(8月1日)
- ◎軽自動車税全期(5月31日)
- ◎国民健康保険税第1期(8月31日)
- ◎介護保険料第1期(8月31日)



問合せ収納課収納係



目的以外に使用することは、固く禁じられています。

なお、調査票は、外部の方の目にふれないように厳重に保管され、集計が完了した後は、溶解処理されます。

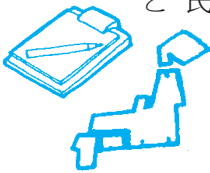
調査結果

調査の結果は、これから調査の目的は、人口・世帯構成・住宅の状況など、国際化社会の状況など、日本の現在の姿を正確に把握することにあります。

また、日本にふだん住んでいる外国の方も対象になります。

新しい被保険者証は、9月末日までに郵送します。

有効期限は、平成17年10月1日から平成19年9月30日までです。



10月1日から市のチャイム放送が午後4時30分 に変わります

問合せ総務課防災係

力をお願いします。

問合せ総務課庶務係

国保・年金だより

国民健康保険

10月から国民健康保険の保険証が新しくなります。

国民健康保険の被保険者証は、今年9月末で有効期限が到来するため、10月から新しい被保険者証になります。

今までの被保険者証は、世帯単位で1枚(世帯証)でしたが、今回から世帯員ごとに1枚(個人カード)ずつ交付されます。

新しい被保険者証は、9月末日までに郵送します。

有効期限は、平成17年10月1日から平成19年9月30日までです。

国民年金

国民年金保険料の納付及び相談窓口を開設します



立川社会保険事務所では次の日程で国民年金保険料の収納、納付の相談、加入記録、また、年金受給の見込額(55歳以上の方に限り)についての相談窓口を開設します。ご利用ください。

10月の無料相談 ※休日・祝日を除く

相談内容	期日	時間	場所	備考
人権身の上相談 行政相談	19日(水)	午後1時30分 ～4時30分	商工会館 3階会議室	予約制、先着6人(1人30分) ※相談日の6日前から電話で市民相談係へ。 相談日以外は、東京都都民の声課 ☎03・5320・7733
登記相談	6日(水)		市役所1階 市民相談室	
相続・遺言等暮らしの 手続き相談	11日(水)		市役所1階 市民相談室	
法律相談	7日(金) 12日(水) 19日(水) 26日(水)		市民総合相談のため、 商工会館で行います。	
交通事故相談	19日(水)			
税務相談	19日(水)			
女性悩みごと相談	福生市 12日(水) 26日(水)	午前9時 ～ 午後0時50分	市役所1階 市民相談室	福生市・羽村市在住の女性の方でしたらどちらの市へ申し込まれてもかまいません。予約制で先着3人まで(1人50分以内)予約は、相談日の2週間前から電話で福生市市民相談係 ☎551・1511、羽村市市民相談係 ☎555・1111へ。
羽村市との 共同事業	羽村市 5日(水) 19日(水)	午後1時30分 ～ 4時20分	羽村市役所 東庁舎1階 福祉事務所内 相談室	
少年相談	21日(金)	午前9時 ～午後5時	市役所1階 市民相談室	予約制、市民相談係へ。相談日以外は警視庁八王子少年センター ☎0426・42・1677へ。
高齢者職業相談	18日(水)	午後1時30分 ～4時30分	市役所1階 市民相談室	おおむね55歳以上の方が対象です。
介護保険相談	毎週火曜 ～金曜日	午前9時 ～午後4時	市役所1階 介護福祉課	
消費者相談	毎週月曜 ・木曜日	午前10時～正午 午後1時～4時	第3庁舎 2階相談室	
心配ごと相談	毎週水曜日	午後1時 ～3時	福祉 センター	社会福祉協議会 ☎552・2121
金融相談	20日(水)	午後1時30分 ～3時30分	商工会館 1階研修室	商工会 ☎551・2927 ※対象は市内の小規模事業者

そのほか●市政・市民相談●国民年金相談●母子・寡婦相談●育児相談●体力スポーツ相談(以上 ☎551・1511市役所代表)●心の相談●成年後見相談●福祉サービス苦情相談●権利擁護相談(以上 ☎552・2121福祉センター)●教育相談(直通 ☎551・7700)がありますのでお気軽にご相談ください。

支給されます。

係または立川社会保険事務所 ☎523・0351

8月の横田基地飛行回数 問合せ環境課環境係

測定場所	熊川1571番地誘導灯付近		福生市役所屋上	
	飛行回数	前年同月比	飛行回数	前年同月比
飛行回数	1,123	138	242	-1
昼間(午前7時～午後7時)	869	189	174	19
夕刻(午後7時～午後10時)	222	-63	68	-18
夜間(午後10時～午前7時)	32	12	0	-2
最高音圧レベル(デシベル)	116	-1	92	-6