

市民のひろば

個人情報が含まれるため、広報ふっさPDF版からは除いてあります。
問合せ秘書広報課広報広聴係 ☎551・1568

【開式】午後1時
午後1時40分～3時30分
【式典】午後0時30分
【開式】午後1時
午後1時40分～3時30分
【式典】午後0時30分

「お正月飾りをつくらう」
稲わらを使って作ります。
日時 12月26日(土)
午後1時～3時
定員 小学生先着10人(保護者の参加可)
申込み 12月17日(木)から郷土資料室 ☎530・1120へ。
※月曜日休館(月曜日が祝日の場合、火曜日休館)



成人の日記念行事「成人式」

問合せ 社会教育課社会教育係 ☎551・1950
新成人を激励するため、「成人式」を行います。「成人のつどい」では、新成人による実行委員会が人生最良の1日になるように、さまざまなイベントを準備しています。ぜひ、参加ください。

★実行委員会からのお願い
式典当日、会場内は禁煙、アルコール類の持ち込みは一切できません。また、式典中、合唱コーラス隊の方など、事前に許可した方以外は、ステージに上がることはできません。場合によっては、退場していただく場合もあります。新成人の皆さんのご理解、ご協力をお願いいたします。※引き続き、実行委員を募集中です。
わくわく土曜日



寄附禁止のルールを守って明るい選挙の実現を!

政治家が選挙区内の人に、お金や物を贈ることは、公職選挙法で禁止されています。違反すると罰せられます。また、政治家が選挙区の人に答礼のための自筆によるものを除き、年賀状などの時候のあいさつ状を出すことは禁じられています。このほか、病氣見舞い、秘書等が代理で出席する場合の結婚祝いや葬儀の香典、花輪、供花、落成式、開店祝いの花輪、お中元やお歳暮、お祭りへの寄附や差し入れ、町内会等の集会や旅行などの催しへの寸志や飲食物の差し入れ、なども禁じられています。また、有権者が政治家に対し寄附を求めすることも禁止されています。
各種団体へのお願い 町会や自治会など各種団体が会合を開催するにあたり、政治家へ案内状を出す際は、会費(提供される料理代等に見合う実費程度)の明記をお願いします。また、無料招待の場合は、無料招待と明記をお願いします。
問合せ 選挙管理委員会事務局 ☎551・1802

市民会館催し物インフォメーション

- 場所 市民会館大ホール(もくせいホール)
- 松たかこコンサートツアー2010(好評発売中)
日時 平成22年1月16日(土)午後5時30分開演 料金 6,000円
- 福生ニューイヤーガラコンサート(好評発売中)
日時 1月17日(日)午後3時開演 料金 S席3,500円、A席2,800円
演奏 内藤彰指揮、東京ニューシティ管弦楽団 出演 安藤赴美子、坂本朱、水口聡、与那城敬
- 座・ジローズコンサート(好評発売中)
日時 3月14日(日)午後6時開演 料金 3,500円 出演 杉田二郎・細坪基佳
- 人気ソリストたちがお贈りする音楽による世界紀行(好評発売中)
日時 3月22日(祝)午後2時開演 料金 S席2,800円、A席2,300円
出演 荏村清志、天羽明恵、高木綾子
- 米村でんじろうのサイエンスショー(好評発売中)
日時 3月28日(日)【1回目】午後1時30分開演【2回目】3時30分開演
料金 大人1,500円、中学生以下1,000円
▶詳細は <http://www.fussashimin.hall-info.jp/>へ。
▶チケットは市民会館 ☎552・1711でお買い求めください。

男の料理教室(初心者向け)

調理の基礎はもちろん、メニューを考え、買い物から片付けまでをみんなで楽しみながらやります。
日時 平成22年1月16日(土)午後5時～8時、以後隔週土曜日の全6回
場所 公民館本館調理室
対象 市内在住・在勤の男性
定員 先着16人
講師 谷口美津子氏(管理栄養士)
材料費 実費
申込み 12月19日(土)から公民館本館 ☎552・2118へ。

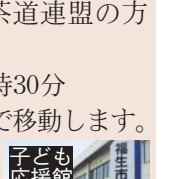
住宅の耐震化を支援します!

▼市の個人住宅の耐震化支援
内容 ①簡易耐震診断(無料で簡易耐震診断を行います。※要電話予約【担当】施設工事課建築担当)
②耐震診断費用の一部助成(診断機関による耐震診断を行なう場合は有料のため、費用の一部を助成します。ご希望の方は、診断を行なう前に、まちづくり計画課計画担当へご相談ください。)
③耐震改修費用の一部助成(耐震診断の結果、耐震改修が必要と診断され、改修を行なう場合の費用の一部を助成します。)
問合せ まちづくり計画課計画担当 ☎551・1952
▼きっと来るその日に備えて耐震化
大地震で倒壊した建物の多くは、昭和56年以前の古い構造基準で建築されています。東京都ではこのような建物を含め、耐震化について専門家が相談に応じる窓口を開設しています。
耐震化無料総合相談窓口(財)東京都防災・建築まちづくりセンター内 ☎03・5778・2790
相談日 月～金曜日(祝日除く)、第一土曜日、第三日曜日 ※年末年始は休業
相談時間 午前9時～午後5時
※来所による相談にも応じます(要電話予約)。

問合せ 東京都都市整備局建築企画課 ☎03・5388・3362
▼東京都 冬の耐震キャンペーン開催
①耐震フォーラム(ビルの耐震化)
日時・場所 平成22年1月13日(水)午後2時～午後5時・東京都議会議事堂1階「都民ホール」(新宿区西新宿2-8-1)
定員 250人
申込み 氏名、電話番号、人数を記入のうえ、ファックスで(財)東京都防災・建築まちづくりセンター ☎03・3553・0764へ。
②マンション耐震セミナー&個別相談会
日時・場所 1月16日(土)午後1時30分～5時・都民ホール
定員 250人
申込み 代表者氏名、人数、住まい、職業、住所、電話番号を記入のうえ、ファックスで首都圏マンション管理士会 ☎03・3256・6432へ。
③木造住宅・ビルマンション耐震改修工法等展示会及び耐震相談会
日時・場所 1月21日(木)から23日(土)の午前10時～午後6時(最終日は午後5時まで)・J R新宿駅西口地下イベントコーナー
問合せ 東京都都市整備局建築企画課 ☎03・5388・3362 ※詳細は都のホームページ (<http://www.toshiseibi.metro.tokyo.jp/>)をご覧ください。

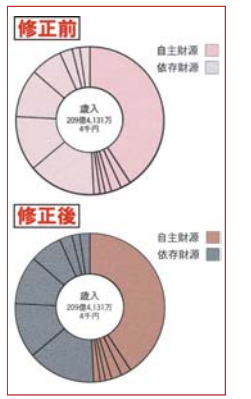
★施設見学会にご参加ください!!

今回は、来年2月に全面オープンする公立福生病院(中央待合等)、平成21年4月開設の子ども応援館(1階の子ども家庭支援センター)を見学します。見学後は茶室「福庵」で福生市茶道連盟の方によるお茶席の体験をします。
日時 平成22年1月27日(水)午後1時～4時30分
集合・解散場所 市役所北側入口 ※バスで移動します。
対象 市内在住・在勤の方
定員 先着30人 参加費 無料
申込み 12月18日(金)～平成22年1月8日(金)(日曜・祝日、年末年始は除く)の間に秘書広報課広報広聴係 ☎551・1568へ。



広報ふっさ12月1日号掲載内容の訂正について

広報ふっさ平成21年12月1日号(N o. 796)4面「平成20年度決算が認定されました」に掲載した、一般会計の歳入項目の割合を示した円グラフの配色に誤りがありました。正しくは右の円グラフのとおりです。訂正してお詫びします。
問合せ 秘書広報課広報広聴係 ☎551・1568



まちなみがきれいになりました

道路等の違反広告物について、平成16年度から市民との協働による撤去協力員と市で、安全な歩行空間の確保及び良好な都市景観の維持・向上を図ってきました。16年度の13,655枚の撤去に対し

平成20年度は3,118枚の撤去で、約80%撤去数が減少しました。今後も、歩行者の安全やまちなみを美しく保つため、違反広告物は道路等に設置しないようお願いいたします。
問合せ 施設管理課庶務担当 ☎551・1968

茶室「福庵」で抹茶を体験!本格的な茶道体験の機会を、毎月2回開催します。日時 平成22年1月10日・24日、2月14日・28日、3月14日・28日の日曜日、午前10時～午後3時 場所 茶室「福庵」立礼席 定員 先着30人 茶菓子代 300円 問合せ 公民館本館 ☎552・2118

●福生ちいきの食育講座「親子・子どものお飾り教室」日時 12月23日(祝)午後1時～4時 対象 市内在住の親子または子ども ※子どもだけの参加は小学4年生以上(汚れてもよい服装で) 申込み 公民館白梅分館 ☎553・3454(受付中)。