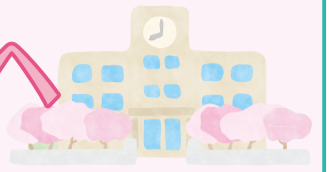


4月に小・中学校に入学される方へ



◆入学通知書を送ります

4月に小・中学校へ入学されるお子さんを対象に、教育委員会から入学通知書を1月中旬にお送りします。

入学通知書にはお子さんが入学する学校名が書いてありますのでご確認ください。

対象

小学校：平成 29 年 4 月 2 日から平成 30 年 4 月 1 日までに生まれた方
中学校：平成 23 年 4 月 2 日から平成 24 年 4 月 1 日までに生まれた方
 ※1月 25 日（木）までに通知書が届かない方や私立学校等に入学を予定する方等は至急お知らせください。

問合せ 教育支援課学務・給食係 ☎551・1948

就学支援シートをご活用ください！

◆「就学支援シート」とは

就学支援シートは、家庭や幼稚園、保育園、関係機関等で今まで大切にしてきたことや、小学校に引き継ぎたいことを記載していただくシートで、保護者の希望により作成します。

4月に福生市立小学校に入学するお子さんで、入学後の学校生活をより良いものにできるよう、学校での配慮事項等の引継ぎを希望されるお子さんを対象に作成をし、就学予定小学校へ引き継ぎます。

一人ひとりのお子さんが、楽しく充実した小学校生活が始められるよう、ぜひご活用ください。

「就学支援シート」入手方法・提出方法は？

※保護者記載欄を記入し提出してください。

| お子さまの通園状況 | 就学支援シート | 幼稚園・保育園欄 | 提出方法 |
|-------------------|---------------------------------|-------------|---------------------------|
| 市内幼稚園・保育園に通園している方 | 市内幼稚園・保育園から配布または市ホームページからダウンロード | 幼稚園・保育園等が記載 | 通園している幼稚園、保育園、または教育相談室へ提出 |
| 市外幼稚園・保育園に通園している方 | 市ホームページからダウンロード | 未記載で可 | 教育相談室へ提出 |
| 幼稚園・保育園に通園していない方 | | | |

◆「就学支援シート」活用の流れ

- (1) 就学支援シートの作成を希望する保護者の方は、幼稚園又は保育園等と相談・協力して、家庭や園等で今まで大切にしてきたことや、小学校に引き継ぎたいことを記入します。未就園の場合も作成できます。
- (2) 保護者又は園（福生市内の保育園・幼稚園に通園の方）が、2月中旬頃までに教育相談室に提出します。
- (3) 教育相談室が、就学支援シートを就学予定小学校に引き継ぎます。（3月上旬頃）
- (4) 就学予定小学校は、就学支援シートの内容を基に支援体制について検討するとともに、入学後の学校生活に活用します。

◆「就学支援シート」は福生市ホームページからダウンロードすることができます。トップページ→福生市教育委員会→学校教育→「就学支援シート」について



問合せ 教育相談室（子ども応援館2階）☎551・7700

子育ての困りごと、ありませんか？

お気軽にご相談ください。

お子さんの子育てで、何か心配なことがありましたら、どのようなことでもお気軽にご相談ください。

相談は予約制で、専門家とじっくり話すことができます。あらかじめ電話などで申し込んでからお越しください。



お子さんのよりよい成長を目指して、一緒に考えましょう！

◆幼児の保護者の方

子育て世代包括支援センター係
 （福生市保健センター2階）

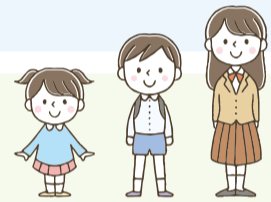
☎552・0061

毎週月曜日から土曜日（祝日を除く）

午前8時30分～午後5時15分

※水曜日は午後8時まで

※土曜日は正午～午後1時は除く



◆小・中学生の保護者の方

福生市教育相談室

☎551・7700

毎週月曜日から土曜日（祝日を除く）

午前8時30分～午後5時

～事業所の皆様、ご協力ありがとうございました。～ 福生市立中学校で職場体験を実施

市内の中学校では、望ましい社会性、勤労観、職業観を育成し、自立や社会参加を促すために、地域の商店、企業、公的機関などで職場体験学習を実施しています。今年度は全ての福生市立中学校の2年生が、職場体験を行いました。ご協力いただいた福生市内外の事業所をご紹介します。

令和5年度 福生市立中学校職場体験等 実施事業所一覧

| 市内事業所 | | 市外事業所名 | |
|--------------------|-------------------|--------------------|--|
| ありんこ保育園 | トヨタS&D西東京 福生店 | 秋川あすなろ保育園 | |
| 伊勢屋 | トヨタS&D西東京 福生加美平店 | (一社)昭島観光まちづくり協会 | |
| いなげや 福生銀座店 | 二木の菓子 福生駅前店 | 五日市わかば保育園 | |
| 加美平保育園 | 農家のイタリアン3.14 | さかえ幼稚園 | |
| 熊川児童館 | 美容室・理容室シ・エル 西友福生店 | スーパーオートバックス 羽村店 | |
| 熊川保育園 | 福生警察署 | 立川国際カントリー倶楽部 | |
| コジマビックカメラ 福生店 | 福生市教育委員会公民館 | 羽村善隣幼稚園 | |
| コナカ福生店 | 福生市教育委員会スポーツ推進課 | 羽村たつの子保育園 | |
| サンシャインピラ | 福生消防署 | 羽村動物公園 | |
| ジョナサン牛浜店 | 福生どうぶつ愛護病院 | 美容室シ・エル イオンスタイル河辺店 | |
| スーパーバリュー福生店 | 福生保育園 | 富士見第一保育園 | |
| 杉ノ子保育園 | 福生リサイクルセンター | 松原保育園 | |
| 杉ノ子第二保育園 | 福生市立福生第一小学校 | ユニクロ 昭島モリタウン店 | |
| 杉ノ子第三保育園 | 福生市立福生第二小学校 | 理容室 ラブー 昭島モリタウン店 | |
| ステーキガスト 福生熊川店 | 福生市立福生第三小学校 | IHIそらの未来館 | |
| すみれ保育園 | 福生市立福生第四小学校 | | |
| 聖愛幼稚園 | 福生市立福生第六小学校 | | |
| セブンイレブン 東福生駅前店 | 不動の森こども園 | | |
| セブンイレブン 福生加美平3丁目店 | 武陽ガス株式会社 | | |
| セントラルフィットネスクラブ24福生 | マルフジ 南園店 | | |
| 第2サンシャインピラ | マルミ運動具店 | | |
| 立川バス福生営業所 | 武蔵野台児童館 | | |
| 田園児童館 | 武蔵野台図書館 | | |
| 東福保育園 | 若葉保育園 | | |
| 東横イン福生駅前東口 | わらべつくし保育園 | | |
| ときわスポーツ 福生店 | BOOK OFF 福生店 | | |



問合せ 教育指導課指導係 ☎551・1538

学校展覧会・書写展の開催について

福生市立学校に通う児童・生徒の豊かな心情を育み創造力の向上を図るため、次のとおり展覧会及び書写展を開催いたします。多くの皆様のご来場をお待ちしております。

〈福生市立学校展覧会〉

【日時】1月26日(金) 午後1時～午後4時30分

1月27日(土)・28日(日)

午前9時15分～午後4時30分

※入場は午後4時15分まで

【場所】福生市民会館1階

【内容】小学校図画工作科作品及び中学校美術科、技術・家庭科作品

〈福生市立小学校書写展〉

【日時】1月24日(水) 午前8時30分～午後8時

1月25日(木)～1月27日(土)

午前8時30分～午後5時15分

1月29日(月) 午前8時30分～午後3時

※土曜日の正午から午後1時は除きます

※1月28日(日)は市役所が閉庁のためご覧になれません。

【場所】福生市役所2棟1階ロビー

【内容】市内全小学校の書き初め等の書写作品

問合せ 教育指導課指導係 ☎551・1538