

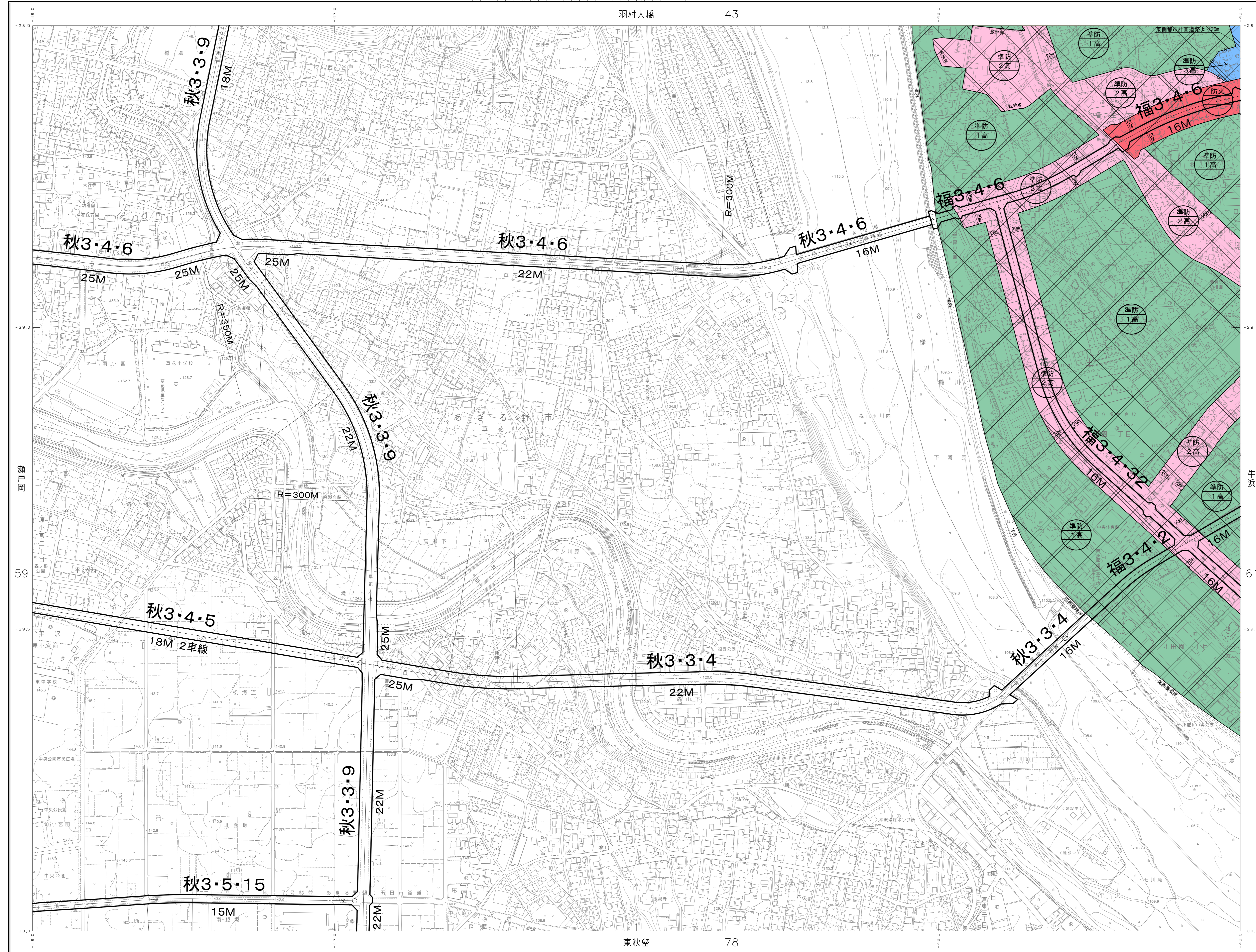
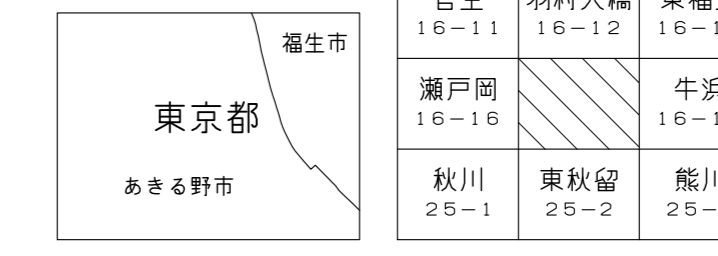
福生市 高度地区・防火地域及び準防火地域

1:2,500 東京都計画高度地区（福生市決定）計画図

東京都計画防火地域及び準防火地域（福生市決定）計画図 060

16-17 (1X-KC98-3) H28.3.14 (道路網図作成年月日)

永田橋

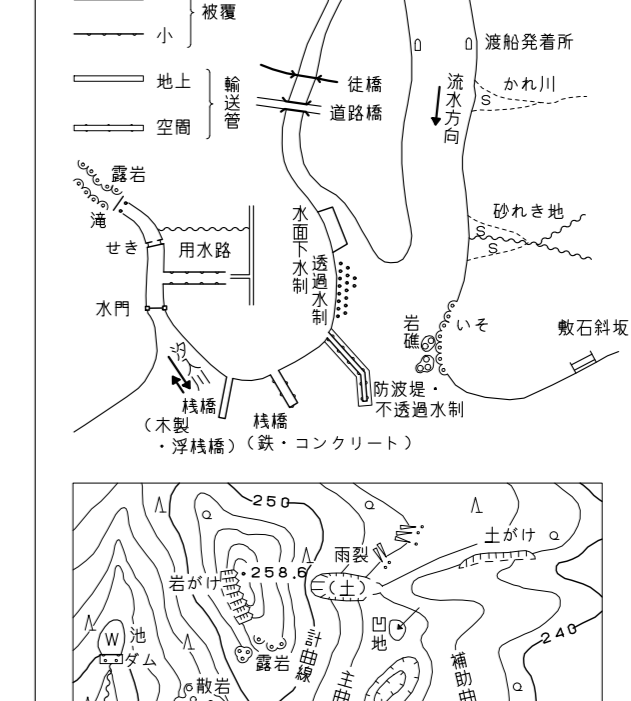


凡例

■ 25.6	第一種高度地区
■ 25.6	第二種高度地区
■ 25.6	第三種高度地区
■ 25.6	最低限高度地区
■ 25.6	防火地域
■ 25.6	準防火地域

○	公園	○	公園
○	公園	○	公園
○	公園	○	公園
○	公園	○	公園
○	公園	○	公園

○	公園	○	公園
○	公園	○	公園
○	公園	○	公園
○	公園	○	公園
○	公園	○	公園



1 座標系は、平成十四年国土交通省告示第九号の規定による平面座標系（東京メトリック）
 2 投影法は、メルカトル投影法
 3 平面座標系は、世界測系で、内部座標の外装に表示（メートル単位、縦軸は北緯、横軸は東経、方眼の幅は、0.5メートル）
 4 高さ（メートル単位）の基準は、東京湾平均海面（T.P.M）
 5 方位角の基準は、2メートル
 6 方位（方位角の方向）と方位（方位角の北の方位角）は、下記内部座標と座標の中央における方位角の交点を中心として、正方位角に、方位（方位角）、方位（方位角）を示す方位角で表示。
 この場合、方位角、方位角は、30°単位を目盛り、10°単位で表示。

■ 25.6	第一種高度地区
■ 25.6	第二種高度地区
■ 25.6	第三種高度地区
■ 25.6	最低限高度地区
■ 25.6	防火地域
■ 25.6	準防火地域

平成11年測量
 平成16年修正
 平成21年修正
 平成26年修正

1. 平成24年11月測量図中写
 2. 平成26年7月測量図

1:2,500

この図は、東京都知事の承認を受けて、東京都幅尺2,500分の地形図を利用して作成したものである。無断複製を禁ずる。
 (承認番号) 3都市基交第73号 (承認番号) 3都市基交第144号、令和3年7月28日
 (承認番号) 3都市基交第151号、令和3年8月24日

東京都計画局
 株式会社ミッドマップ東京

7 方位北（方位角の真上方向）に対する方位角を、方位角として表示する。
 8 方位角に対する方位角（方位角）は、「方位角」で表示する。
 9 東京都公共事業局への無断入力は禁ずる。