



市公式キャラクター
たっけー☆☆

平成 29 年
9 月 1 日
No. 982

福生市 9 月のイベント

9日(土)	第2回サロンコンサート
10日(日)	茶室福庵(本座敷)でお茶席体験
開催中 ~18日(祝)	平和のための戦争資料展
23日(祝)	スポーツ鬼ごっこ体験教室

まちの写真ニュース
9月10日(日)に敬老大会が開催されます。ぜひお越しください!



今号の主な記事

2面 青梅税務署からのお知らせ 3面 農業委員が改選されました 4面 10月の女性悩みごと相談 5面 健康診査の受診はお済みですか?
6面 新たな子どもの遊び場を創りませんか? 7面 体育の日にスポーツフェスティバルふっさ2017を開催します 8面 白梅歴史懇話会

マイナンバーカードではこんなことができます!

- ▼マイナンバー(個人番号)の提示と本人確認が一枚で完結できます!
- ▼住民票や印鑑登録証明書等を全国のコンビニエンスストアで取得可能!
※福生市では平成30年2月から開始
- ▼署名用電子証明書が搭載されたカードを使用し、確定申告を行えます!
※マイナンバーカードの初回発行手数料は無料です。



マイナンバーカードは

申請しましたか?

自宅から簡単アクセス! マイナポータル

マイナンバーカードを利用し、ご自宅のパソコンやスマートフォンで「マイナポータル」が利用できます。マイナポータルでは以下のサービスが利用できます(一部の機能はカード不要)。
・マイナンバーに関係する行政機関の間でのご自身の情報のやりとりをネットで確認!
・「マイナポータルサイト」から市の子育て情報の確認等が可能!
※ご利用にはICカードリーダーが必要になる場合があります。またマイナポータル専用端末を市役所1階7番総合窓口課に設置しています。

~利用したいけど、申請方法が分からない...そんなあなたに~

マイナンバーカード申請サポートを実施します!

申請用写真の撮影と申請書書き方サポートや、スマートフォンによる申請サポートを行います。

【日程】9月5日(火)・7日(木)・12日(火)・16日(土)、10月3日(火)・5日(木)・17日(火)・21日(土)

【時間】午前8時30分~11時、午後1時~4時

【場所】市役所1階7番総合窓口課

【対象】市内在住の方

【持ち物】・通知カードの下部の申請

書および申請用封筒(お持ちの方のみ) ※10月4日(火)まで無料で送付可能)

- ・印鑑
- ・本人確認書類

〈確認書類が1点のみで良い場合〉

運転免許証、パスポート、在留カード等、官公署が発行した顔写真付き身分証明書

〈確認書類が2点必要な場合〉

健康保険証、年金手帳、キャッシュカード等顔写真のないもの

【問合せ】
総合窓口課 ☎ 551・1595

市民の安全・安心と子どもたちの将来を守り、「このまちが好き」の未来を築いていきたいと思います。

福生市の安全・安心と子どもたちの将来を守り、「このまちが好き」の未来を築いていきたいと思います。

9月1日から、防災食育センター稼働が本格稼働します。7月に実施した内覧会には多くの方々にお越しいただき、改めて皆さんの防災意識の高さと本施設への関心の高さを感じました。

先月の広報ふっさでもご紹介したとおり、この施設は、避難所・備蓄機能・応急給食機能といった総合的な防災機能を併せ持つ災害時対応施設です。災害時には、避難者を受け入れるだけでなく、避難生活者1万5千人を対象に、1日1回、おにぎり2個と汁物を応急給食として提供することが可能です。さまざまな形で災害対応を進めてまいり、この施設の完成により、市の防災力は大きく高まりました。

また、この施設は、平常時は給食施設として機能し、小学校に加え、中学校完全給食、食物アレルギー対応給食、生野菜の提供も新たに始まります。

さらに、食育展示見学ホール等、食育の視点も併せ持つ施設でもあります。この施設を食育の推進に活用し、子どもたちには衛生的で安全な、そしておいしい給食を食べて、ますます元気に成長してもらいたいと思います。

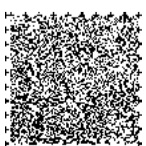
全力投球

福生市長 加藤育男



第67回福生七夕まつりにて

防災食育センター稼働



【9月23日(土)は、秋分の日につき閉庁します】窓口をご利用の際にはご注意ください。【問合せ】企画調整課企画調整担当 ☎ 551・1528

「就業構造基本調査」にご協力ください

10月1日(日)から、平成29年就業構造基本調査を実施します。調査の対象は、国が選定した平成27年国勢調査の調査区から抽出された世帯の15歳以上の方です。市では、6調査区が選定され、その中から約90世帯を抽出し調査します。

この調査は、就業・不就業の実態を種々な観点から捉え、日本の就業構造を全国だけでなく、地域別でも詳細に明らかにし、国や都道府県の雇用政策、経済政策などの各種行政施策立案の基礎資料を得ることや学術研究の利用に資することなどを目的とします。

9月上旬から、都が任命した調査員が調査票記入の調査を実施します。

【日時】10月3日(火)①午前10時～11時30分②午後1時30分～3時※説明内容は午前・午後とも同一です。

【場所】もくせい会館3階

【問合せ】青梅税務署法人課税第1部門 ☎ 0428・22・3185 (自動音声案内に従って「2」を選択してください) 内線 613、または商工会 ☎ 551・2927

事業者の方必見!

青梅税務署からのお知らせ

～「消費税軽減税率制度説明会」のご案内～

事業者の方を対象として、消費税の軽減税率制度に関する説明会を開催します。多くの事業者の方に関係のある制度ですので、ぜひ説明会にお越しください。

消費税の軽減税率制度は、平成31年10月1日からの消費税の10%への引き上げと同時に実施されます。

軽減対象品目の取り扱いがある消費税の課税事業者の方だけでなく、会議費や交際費として飲食料品等を購入する事業者の方や、消費税の免税事業者の方

も、取扱商品の適用税率の確認や適用税率ごとの区分経理など、制度の実施に向けた準備が必要となります。

【日時】10月3日(火)①午前10時～11時30分②午後1時30分～3時※説明内容は午前・午後とも同一です。

【場所】もくせい会館3階

【問合せ】青梅税務署法人課税第1部門 ☎ 0428・22・3185 (自動音声案内に従って「2」を選択してください) 内線 613、または商工会 ☎ 551・2927

交通安全講習会のお知らせ

交通安全を意識した行動をとることで事故に遭う危険性を軽減できます。交通安全意識の再点検をしま

しょう。

【内容】交通安全映画上映・交通安全講話(手話通訳有)・リストバンド型反射材の配布

【特別企画! 反射材用品着用促進キャンペーン】

反射材用品を身につけて参加された方に、トイレッ トパーパー1ロール(自転車の交通ルールが印刷されたもの)をプレゼント!

反射材用品は何でも構いません。

【日時】9月8日(金)午後7時～8時(6時30分開場)

【場所】市民会館小ホール(つつじホール)

【定員】先着240人

【問合せ】安全安心まちづくり課地域安全係 ☎ 551・1691

第31回西多摩地区消防大会のお知らせ

5月28日に行われた、第65回福生市消防団ポンプ操法審査会でチーム優勝をした第二分団が、第31回西多摩地区消防大会に出場します。皆さんの応援をよろしくお願いします。

【日時】9月23日(祝)午前10時～※予備日24日(日)

【場所】日の出町民グラウンド(日の出町平井2777)

【問合せ】安全安心まちづくり課防災係 ☎ 551・1638

福生消防署からのお知らせ

▼9月3日(日)～9日(土)は「救急医療週間」、9月9日(土)は「救急の日」です

福生消防署では、普通救

「救急相談センター」のご案内

「救急車を呼んだ方がいいのかな?」と迷ったら、東京消防庁救急相談センターへ!

同センターでは、病院受診の必要性や応急手当のアドバイス、診察可能な医療

公立福生病院嘱託員募集

職種	受験資格	採用予定数
看護補助者	○週5日勤務が可能な方(1日7時間勤務) ○下記の勤務時間を勤務できる方	若干名

【業務内容】入院患者の日常生活援助、簡単な事務作業等
【勤務時間】月～金曜日のうち、以下の時間帯をローテーション勤務
①午前7時30分～午後3時30分
②午前8時30分～午後4時30分
③午前11時30分～午後7時30分
【給与】時給1,320円
【試験日】応募状況に応じて選考日を通知します。
【試験方法】個別面接

【採用予定日】随時
【申込方法】電話でお申し込みのうえ、履歴書を郵送またはご持参ください。
【受付期間】随時
【受付場所】福生病院組合事務部庶務課庶務係(公立福生病院2階)
【郵送先・問合せ】〒197-8511 福生市加美平1-6-1 福生病院組合事務部庶務課 ☎ 551・1111 (内線2512～2514)
※詳細は公立福生病院ホームページをご覧ください。

命講習を開催しますので、この機会に人工呼吸、心臓マッサージ、AEDの取り扱い、外傷の手当方法を身につけてませんか。

【日時】9月9日(土)午前9時～午後1時

【場所】福生消防署

【定員】先着20人

【費用】1,400円(テキスト代)

【申込み】9月8日(金)までに福生消防署警防課救急係 ☎ 552・0119へ。

「救急相談センター」のご案内

「救急車を呼んだ方がいいのかな?」と迷ったら、東京消防庁救急相談センターへ!

同センターでは、病院受診の必要性や応急手当のアドバイス、診察可能な医療

課救急係 ☎ 552・0119



の専門業務に従事します(異動により管理業務等へ配置転換することがあります)。

【申込書の配布・応募受付】

【配布開始日】配布中(土・日・祝日を除く)

【受付期間】9月4日(月)～22日(金)(土・日・祝日を除く)

【窓口時間】配布・受付ともに午前8時45分～午後5時15分(正午～午後1時を除く)

【配布・受付場所】西多摩衛生組合総務課(環境センター管理棟1階事務所内)

※申込書などはホームページ(<http://www.nishiei.or.jp>)からもダウンロードできます。

※受験者本人が必要書類を持参して申込み手続きをしてください。

【一次試験日】10月22日(日)午前9時

※二次・三次試験の日時は合格者に通知します

【試験場所】西多摩衛生組合2階大会議室等

【試験内容】〈一次試験〉一般教養(高校卒)・適性検査・作文〈二次試験〉職員面接〈三次試験〉理事者面接

【問合せ】西多摩衛生組合総務課 ☎ 554・2409

平成30年度採用 西多摩衛生組合職員募集

【募集職種・人員】一般技術職(地方公務員)・若干名

【採用予定日】平成30年4月1日

【応募資格】次の(1)・(2)両方または(1)・(3)両方いずれかの条件を満たすことが必要です。

(1)平成4年4月2日から平成12年4月1日までに生まれた方で、学校教育法に定める高等学校以上の教育課程を卒業した方または平成30年3月に卒業見込みの方

(2)電気工学(電気科)・機械工学(機械科)・環境工学(化学科)関連の学科を専攻した方

(3)①～⑧のうちいずれかの資格(免許)または修了証を有する方

①二級ボイラー技士②クレーン運転士③第二種電気工事士④ガス溶接技能講習⑤玉掛け技能講習⑥車両系建設機械運転技能講習⑦フォークリフト運転技能講習⑧危険物取扱者

※地方公務員法第16条に該当する方は受験できません

【業務内容】清掃工場(ごみ処理施設)の技術系職員として、主に焼却施設での機械・電気設備の運転制御・維持管理等

地域包括支援センター 嘱託員募集

【募集人員】1人

【雇用期間】11月1日～平成30年3月31日(翌年度以降、期間の更新の制度あり)

【受験資格】介護支援専門員、看護師、または社会福祉士のいずれかの資格を有する方

【試験方法】面接(9月22日(金))

【申込み】受付中。20日(木)(土・日・祝日を除く)までに、本人が履歴書(写真貼付)および資格を有することを証明できるもの(原本および写し)を持参のうえ、直接、市役所第一棟5階職員課 ☎ 551・1589へ。

【平成29年度自衛消防訓練審査会を実施します!】地域の事業所が模擬の消防用設備を使い、日ごろ訓練している自衛消防技術を披露します。【日時】9月26日(火)午後1時～4時30分【場所】多摩川中央公園グラウンドげんき広場【問合せ】福生消防署予防課 ☎ 552・0119

9月の納税のお知らせ

9月、国民健康保険料(第3期)、介護保険料(第3期)、後期高齢者医療保険料(第3期)の納期です。納期限は10月2日(月)です。お忘れのないようご納付ください。

国民健康保険だより

10月1日以降の保険証をお送りします

現在お使いの国民健康保険証の有効期限は、9月30日です。10月1日以降の新しい保険証は、9月中旬に世帯主様宛にまとめて簡易書留で郵送します。

年金だより

簡単便利な「ねんきんネット」をご利用ください!

「ねんきんネット」は、インターネットを通じてご自身の年金情報を確認できるサービスです。パソコンやスマートフォンなどから

ご利用いただけます。

また「ねんきんネット」では、ご自身の最新の年金加入記録や、将来の年金見込み額の確認などを行うことができます。

利用には登録が必要となります。詳しくは日本年金機構のホームページをご覧ください。

【問合せ】ねんきんネット等専用ダイヤル ☎ 0570・058・555

商工会主催・創業塾(5日間コース)受講者募集

起業に興味がある方、起業後間もない方向けに、多彩な分野で活躍する専門家から起業に必要な知識やノウハウを体系的に学べるセミナーです。先輩起業家の現役実務担当者から見た融資のポイントなども聞くことができます。

【日時】11月11日(土)18日(土)25日(土)12月2日(土)9日(土)の午前10時〜午後4時30分(昼食休憩あり)

【場所】東京都労働相談情報センター 国分寺労働会館 3階第3会議室

【対象】起業に興味がある方、起業して間もない方

【定員】先着40人

【受講料】1人5,000円(全5回分、テキスト・資料代込み)

【申込み】商工会 ☎ 551・2927へ。

創業セミナーを開催

三市創業支援事業協議

会T.A.F.」では創業

セミナーを開催します。創業をお考えの方は、ぜひご参加ください。

【内容】※個別に申込みできます。

①〈経営〉経営とは何か? 改めて考える経営理念と目指す方向

②〈財務〉お金が残る事業を目指すよう利益とキャッシュの違い

【日時】①9月30日(土)②10月7日(土)※いずれも午後1時〜4時

【場所】もくせい会館(市役所向かい)

【対象】これから創業する方、起業後間もない方

【定員】20人

【費用】各回1,000円

【持ち物】筆記用具、参加費用

【講師】富山さつき氏(株式会社クイック・ワーカー)

【申込み】各回2日前までにシティセールス推進課産業活性化グループ ☎ 551・1699へ。

くるみるふっさガイドツアー

初めに、本格的ドイツ製法で作られる老舗ハム工場の見学と、直営レストランで自慢のソーセージランチを楽しみます(食後、直売所での買い物も楽しめます)。

ランチ後は「嘉泉」の蔵元である田村酒造場を訪問し、数々の登録文化財の建築物も有する歴史を感じる酒

蔵を見学します。蔵元おす

すめの名品を数種類、飲み比べ(試飲)もできます。

【日時】9月21日(木)午前10時〜午後3時30分ごろ※荒天中止

【集合場所・集合時間】福生駅西口階段下・午前9時45分

【定員】20人※応募多数の場合は抽選。当選者のみ

【費用】1,500円(昼食・保険代等)

【歩行距離】約2.5km

【申込み】9月13日(木)までに観光案内所くるみるふっさへ直接、または電話 ☎ 530・2341でお申し込みください。

農業委員が改選されました

福生市農業委員会委員は、7月19日をもって3年間の任期が満了となり、委員の改選が行われました。

農業委員は、農業者の代表として農地法の規定に伴う申請・届出の処理、農業振興や農家の経営・生活等に関する相談活動などの仕事をしています。

新たな農業委員会委員は、次のとおりです。

農業委員会委員一覧表

【問合せ】シティセールス推進課産業活性化グループ ☎ 551・1699

落花生ウィーク! ~今年も福生の落花生「はっ!ぴー☆ナッツ」関連事業が目白押し!~

★JAにしたま福生支店直売所で、今年も落花生祭りを開催します!

市内農業者が生産した落花生をぜひご賞味ください!

【日時】9月25日(月)午前9時〜(売り切れ次第終了)

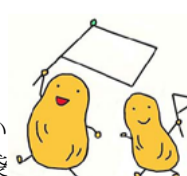
【場所】JAにしたま福生支店直売所 【問合せ】JAにしたま福生支店直売所 ☎ 552・4632、シティセールス推進課産業活性化グループ ☎ 551・1699

★福生の「農」を学ぼう! 落花生ウォーク 参加者募集

福生の落花生「はっ!ぴー☆ナッツ」の掘り取り体験と市内農地ウォークを行います。掘り取った落花生はお持ち帰りいただけます。

【日程】10月2日(月)※小雨決行 【行程】午前9時30分:JAにしたま福生支店前集合→市内農地ウォーキング(武蔵野台方面)→落花生畑で掘り取り体験→落花生料理の試食会→午後1時ごろ現地解散

【対象】市内在住の方 【定員】先着25人 【参加費】500円 【持ち物】軍手、汚れてもよい靴、落花生を持ち帰るための袋



(レジ袋等) ※動きやすい服装でお越しください。

【申込み】9月4日(月)から電話でシティセールス推進課 ☎ 551・1699へ。

★JAにしたま「福生地区親子収穫体験」参加者募集

落花生の掘り取りを親子で体験し、落花生を使ったおいしい昼食を食べましょう。

今年は乳牛の搾乳体験も実施します。 【日時】10月7日(土)午前10時〜※予備日:10月8日(日)

【集合場所】JAにしたま福生支店駐車場 【対象】市内在住の小学生以下の親子※搾乳体験は直近1か月以内に海外渡航歴の無い方のみとなります。

【定員】先着15組 【参加費】一組2人500円※保険料等として当日までにお支払いください。なお1人追加につき200円いただきます。

【申込み方法】申込み用紙はJAにしたま福生支店、JAにしたま福生支店直売所、シティセールス推進課窓口で配布しています。記入した用紙とともに、9月22日(金)までにJAにしたま福生支店へ直接お申し込みください。 【問合せ】JAにしたま福生支店 ☎ 553・0355

地場産野菜の直売会「くるみるやちい市」を開催!

市内農業者が減農薬に取り組みながら生産した、「安心・安全・おいしい」野菜を販売します。

【日時】9月16日(土)午前10時〜午後5時※商品が無くなり次第終了(小雨決行)

【場所】くるみるふっさ 【問合せ】観光案内所くるみるふっさ ☎ 530・2341

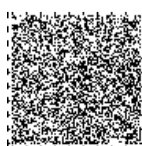


視覚障害者の方がマイナンバー(個人番号)を確認する方法について

平成27年10月5日からお送りした通知カードの下部分には、音声コードが印刷されており、それをスマートフォンなどの専用のアプリで読み取っていただくと、マイナンバー(個人番号)が読み上げられます。

○マイナンバーカードの申請について 申請書に署名が必要な箇所がありますが、ご家族や職員の代筆が認められています。また、点字による記名も受付が可能です。

※申請希望の場合には、申請サポートを実施しています。詳しくは本紙1面でも紹介していますので、ご覧ください。 【問合せ】総合窓口課 ☎ 551・1595



【市民農園の利用者追加募集】 福生加美市民農園の新規利用者の追加募集を行っています。【利用期間】平成30年2月末日まで 【問合せ】市民農園使用者協力会事務局(シティセールス推進課) ☎ 551・1699

「地域で暮らす、はじめての一步」町会・自治会に加入しよう

福生水辺の楽校 参加者募集

▼多摩川で遊ぼう！「多摩川の魚をつかまよう」
9月は、かに坂公園近くの多摩川に入って網で魚を捕まえます。
【日時】9月10日(日)午前9時30分〜11時30分
【集合場所】多摩川緑地福生かに坂公園

初心者でもできる作業です。ぜひご参加ください。

【日時】9月18日(祝)午前9時30分〜正午ごろ※雨天の場合は10月1日(日)に延期
【集合場所】多摩川永田橋
【持ち物】軍手、剪定バサミ(お持ちの方)、飲み物
【服装】長袖・長ズボン、歩きやすい靴
【申込み】9月13日(水)までに氏名、電話番号を明記し、郵送(〒197-0003 福生市熊川243)、ファックス 513-3964、またはメール(academy@m3.dion.ne.jp)でNPO法人自然環境アカデミー ☎551-0306へ。

市民活動支援講座 絶対に人が集まるチラシの作り方

市民活動を効率良く多くのの人たちに伝える手法として、本講座では、ポスター・チラシ作りを学び、活動の活性化を手助けします。
作成したポスター・チラシの講評もあります(申込時に講評希望の有無をお知らせください)。
【日時】10月7日(土)午後2時〜4時
【場所】輝き市民サポートセンター
【対象】センター登録団体、市民活動団体、市内在住・在勤・在学で市民活動に関心のある方
【定員】先着20人
【講師】島良一氏(イラストデザイナー)
【申込み】9月5日(火)から、直接または電話・ファクスで輝き市民サポートセンター ☎551-0166へ。

無料で住宅リフォーム工事 相談をお受けします

市内の専門業者が相談をお受けしますのでお気軽にご相談ください。
【日時】9月26日(火)午後1時30分〜※一人あたり30分以内
【場所】市役所1階1番市民相談室
【定員】先着5人(予約制)
【申込み】9月4日(月)〜15日(金)までにまちづくり計画課住宅グループ ☎551-1961へ。

住宅の耐震化を支援しています

市では、個人住宅の耐震化を支援しています。
【内容】
①簡易耐震診断: 図面をもとに無料で簡易耐震診断を行います。
②耐震診断費用の一部助成: 昭和56年以前に建築された木造二階建て以下の住宅の耐震診断に対して助成を行っています。
③耐震改修費用の一部助成: 耐震診断の結果、耐震改修が必要と診断され、耐震改修を行う場合、耐震改修に要する費用の一部を助成します。

10月の女性悩みごと相談 ～羽村市との共同事業～

自分自身の生き方、家族や職場の人間関係、配偶者や恋人からの暴力など、女性が抱えるさまざまな悩みごとへの相談をお受けします。

【福生市の日時・場所】11日(水)・25日(木) 午前9時〜午後1時・市役所1階第1相談室

【羽村市の日時・場所】4日(水)・18日(水) 午後1時30分〜4時30分・羽村市役所1階市民相談室

【申込み】福生市・羽村市在住の女性の方でしたら、どちらの市へも申込みが可能です。定員は予約制で先着3人までです。予約は、相談日の1か月前から福生市秘書広報課広報係 ☎551-1529、羽村市市民相談係 ☎555-1111 (内線541) へ。

カワラノギク保全のためのボランティア募集

かつて多摩川の石河原のシンボルであったカワラノギクを保全するため、生育の妨げとなる植物を取り除くボランティアを募集します。



紙おむつは、透明または半透明の袋に入れて出すことができます。袋の表面に油性ペンなどで「紙おむつ」と必ず表記し、袋の口をよく縛って出してください(袋の中に紙おむつ以外を入れしないでください)。
【問合せ】環境課ごみ対策係 ☎551-1731

福生駅東口の羽村寄りの階段が通行止めになります

福生駅のペDESTリアンデッキおよび自由通路の改良工事に伴い、自由通路の一部が次の期間で通行止めとなります。
ご迷惑をお掛けしますが、ご理解とご協力をお願いします。
【期間】9月4日(月)〜11日(月)まで
【問合せ】施設公園課建築グループ ☎551-1972

福生七まつりで民生委員100周年をPR!

去る8月4日に行われ

た、第67回福生七まつり民踊パレードに、民生委員・児童委員が参加し、今年「民生委員制度創設100周年」を迎えたことをPRしました。

また、平成30年は、東京都における制度創設100周年を迎えます。

今後、民生委員・児童委員は「地域の相談役」として、一人でも多くの悩みごとや困りごとの解決に向け、取り組んでいきます。



民生委員100周年をPRする 民生委員・児童委員の方々

【問合せ】社会福祉課庶務・福祉計画担当 ☎551-1522

フレッシュランド西多摩からのお知らせ

敬老の日イベント

70歳以上の方の浴場施設料金が半額になります。

【期間】9月16日(土)〜22日(金)

【料金】下表のとおり

区分	割引料金
福生市・青梅市・羽村市・瑞穂町在住の方	3時間 250円(通常500円) 1日 350円(通常700円)
上記以外に在住の方	3時間 400円(通常800円) 1日 600円(通常1,200円)

※回数券・再利用券による利用はできません。
※年齢を確認できる免許証、健康保険証などの提示が必要です。

特別フェイシャルエステ開催

スキンケアアドバイザーによるオールハンドの美顔術をお手ごろ価格で体験できます。

【日時】9月30日(土)、10月14日(土) 午前10時〜午後9時30分

【定員】各日先着20人※対象は16歳以上で一人1回限り

【料金】1,000円(45分間、カウンセリングを含む)

【申込み方法】9月3日(日)午前10時からフレッシュランド西多摩フロントで受け付け※電話での予約は不可

教室案内

①フラダンス教室…毎週水曜日午後1時〜2時

②ヨガ教室…毎週木曜日午後1時30分〜2時30分

【参加費(1回)】①②とも、福生市、青梅市、羽村市、瑞穂町在住の方800円、その他の地域に在住の方1,100円※参加費は、教室と入浴3時間のセット料金です。回数券、サービス券などは利用できません。

【問合せ】フレッシュランド西多摩 ☎570-2626 ※ホームページもご覧ください。

玉川上水遊歩道を全部歩いてみませんか!

玉川上水遊歩道を考える会では、「玉川上水観察ウォーク」を開催します。羽村取水口から杉並区浅間橋までの全行程30kmを4回に分けて実施します。

【日時等】下表のとおり

【定員】30〜50人

【費用】各回1人あたり500円(資料代、保険料) ※別途交通費がかかります。

【持ち物】弁当、飲み物、雨具など

【申込み】各回とも実施日の10日前までに「玉川上水遊歩道を考える会」島田 ☎552-2642、またはまちづくり計画課計画グループ ☎551-1952へ。※申込みの際は、住所・氏名・年齢・電話番号をお教えてください。

☆玉川上水観察ウォーク日程表 ※各回とも小雨決行

実施日	歩行区間・距離	集合時間	集合場所
第1回: 9月22日(金)	羽村取水堰〜拝島駅北口広場(約8.2km)	午前9時10分	羽村駅西口広場
第2回: 10月6日(金)	拝島駅北口広場〜小平市小川橋(約8.1km)	午前9時40分	拝島駅北口広場
第3回: 10月27日(金)	小平市小川橋〜小金井公園(約9.5km)	午前9時10分 午前9時40分	拝島駅西武線ホーム 東大和市駅改札前
第4回: 11月17日(金)	小金井公園〜杉並区浅間橋(約11.9km)	午前8時50分 午前9時30分	拝島駅西武線ホーム 花小金井駅改札前

予備日は12月8日(金)※第1〜4回中止の場合、繰り下げ。

【福生市PR動画の一部訂正について】今年1月から公開している「What's UP Fussa」において、映像中の団体の記載に誤りがありました。「牛濱重松嚙子保存会」とあるのは、正しくは「牛濱嚙子連」です。お詫びして訂正します。【問合せ】秘書広報課広報係 ☎551-1529

防災情報の配信など、生活に役立つ「ふっさ情報メール」をご利用ください(登録方法はふっさわたしの便利帳、市ホームページ等をご覧ください)

都営交通(都電、都バス、都営地下鉄) 無料乗車券更新について



都営交通無料乗車券をお持ちで、引き続き利用される方は有効期限となる月の初日(日曜、祝日を除く)から更新手続きができます。また新規申請される方については、随時、手続きできます。

【問合せ】 障害福祉課 ☎ 551・1742

「家族介護者教室」にご参加ください!

家族介護者教室は介護に関する知識を深めながら、悩みや思いを共有する交流の場です。皆さんのご参加をお待ちしています。

【日程】①9月27日(水)「おいしくごはんを食べよう!」高年齢者の食事の種類と安全に食べる工夫
②10月19日(木)「介護よろず考え処」どうしよう・聞いてみたい・介護の話」
③11月15日(水)「認知症の理解と家族の対応」ひとりであえ込まずつながろう」
④12月13日(水)「腰痛予防・悪化防止のためには」ストレッチ体操を通して」

【時間】 午後1時～2時30分
【場所】 福祉センター2階学習集会室
【対象】 市内在住の介護を

心の相談

対人関係・思春期・高齢期・子育てなどの心の問題や病気について、精神科医が相談に応じます。

【日時】 9月29日(金)午後1時～2時30分
【場所】 福祉センター相談室

特定健康診査
【対象】 国民健康保険に加入している40歳以上75歳未満の方
※特定健康診査対象者で今年度75歳になる方は、受診券有効期限が誕生日の前日までとなっていますので、ご注意ください。

後期高齢者健康診査
【対象】 後期高齢者医療制度に加入している方
【対象】 40歳以上で健康保険に加入できない方
【②・③共通】 特別養護老人ホームや養

動物を飼っている方へ
9月20日(水)～26日(火)は動物愛護週間です。動物愛護週間は、命ある動物の愛護と適正な飼育についての関心と理解を深めるために「動物の愛護及び管理に関する法律」に基づいて設けられたものです。



社会福祉協議会からのお知らせ

①福祉まつり 2017 開催～ほほえみフェスティバル～

ボランティア・市民活動団体等と地域で盛り上げる、子どもから高齢の方までが楽しめるイベントです。

【日時】 10月1日(日)午前9時30分～午後2時30分(雨天決行)

【場所】 福祉センター

【内容】 ▼体験コーナー(車いす・アイマスク・高齢者疑似体験・手話・点字等)
▼模擬店・市民によるアトラクション

▼リハビリ相談
※社協キャラクター「福丸」も登場します。

【主催】 福祉まつり 2017 実行委員会
※お車でのご来場はご遠慮ください。駐輪場は福祉センター横、富士見公園です。

【問合せ】 福祉まつり 2017 実行委員会事務局・社会福祉協議会地域推進課ふっさボランティア・市民活動センター担当 ☎ 552・2122

【対象】 心の問題や病気を抱えている市民とその家族など
【定員】 先着2人(予約制)
※初めての相談の方に限り。相談内容は秘密厳守します。
【申込み】 9月11日(月)から社会福祉協議会・成年後見センター・福生

【対象】 心の問題や病気を抱えている市民とその家族など
【定員】 先着2人(予約制)
※初めての相談の方に限り。相談内容は秘密厳守します。
【申込み】 9月11日(月)から社会福祉協議会・成年後見センター・福生

【対象】 心の問題や病気を抱えている市民とその家族など
【定員】 先着2人(予約制)
※初めての相談の方に限り。相談内容は秘密厳守します。
【申込み】 9月11日(月)から社会福祉協議会・成年後見センター・福生

がん検診推進事業乳がん検診・子宮頸がん検診無料クーポン券が届いた方へ

がん検診推進事業乳がん検診・子宮頸がん検診の受診期間は平成30年1月31日までです。詳細についてはお送りしている書類をご確認ください。

がんは早期発見、早期治療が大切です。

まだ受診されていない方は、ぜひ受診してください。※最終月になると大変混雑が予測され、受診できない恐れがあるため、早めの受診をお勧めします。

【問合せ】 保健センター ☎ 552・0061



「教育支援資金」貸付のご案内

一定所得以下の世帯のお子さんへ資金を貸付することにより、進学や就学の継続を支援し、世帯の将来的な自立につなげることを目的としています。

原則として、就学する本人が資金の借受人となり、世帯の生計中心者が連帯借受人となって貸付を行います。

貸し付けから返済終了まで、地域の民生委員が世帯訪問などの支援を行います。

【相談場所】 社会福祉協議会1階受付窓口

【対象】 市内在住の就学する方

	高等学校・専修学校(高等課程)	高等専門学校	短期大学・専修学校(専門課程)	大学
教育支援費(月額上限額)	35,000円	60,000円	60,000円	65,000円
就学支度費(貸付上限額)	500,000円			

【貸付金額】 下表のとおり
【備考】 教育支援資金より、他市の公的貸付制度が優先となります。
・すでに支払われた学費等については、貸付の対象にはなりません。
・相談・申し込み・資金交付まで1～2か月程度かかります。

【問合せ】 社会福祉協議会総合運営担当 ☎ 552・2121
※貸付には要件があります。まずは相談窓口までお問い合わせください。事前に電話で予約してください。

公立福生病院からのお知らせ

公立福生病院で市民公開講座を開催します。今回のテーマは、「緑内障について」です。皆さんのご参加をお待ちしています。

【日時】 9月21日(木)午後3時～
【場所】 公立福生病院1階多目的ホール
【定員】 当日先着70人(予約不要)
※公共交通機関をご利用のうえ、ご来院ください(駐車場有料)。

【講師】 津村豊明氏(眼科医師)
【問合せ】 公立福生病院患者支援センター ☎ 551・1111

動物は正しく終生飼養

飼い主は、動物の習性や生理を理解し、愛情をもって飼育する責任があります。日ごろから健康管理に気を配り、犬には狂犬病予防注射を必ず受けさせましょう。

また、犬の散歩はリードできちんとつなぐなど、ルールを守りましょう。

身元の表示

迷子になり飼い主のもとに戻ることができない動物もいます。犬は鑑札、猫やその他の動物には名札等

【問合せ】 保健センター ☎ 552・0061、環境課 ☎ 551・1718

災害に備えて

災害が発生し、避難するときは、事情の許す限り動物を同行して避難してください。普段から人やほかの動物を怖がらない、嫌がらずにゲージに入る、トイレ

は決められた場所です。どのしつけが必要です。動物のための防災用品(5日分以上の食事と水など)も用意しておきましょう。

【問合せ】 保健センター ☎ 552・0061、環境課 ☎ 551・1718

費用の記載のない事業は無料です

市民公開講座「糖尿病と上手付き合うために パート5」



【日時】10月7日(土)午後2時～4時
【場所】青梅市立総合病院南棟3階講堂

【内容】患者さんの体験談および糖尿病専門医(青梅市立総合病院)による講演
【問合せ】西多摩医師会 ☎0428・23・2171

「講演会」発達障害ってなあに? みんなで育ち合おう、特性のある子どもに学ぶ」

発達障害と向き合うに

は、子どもの気持ちを周囲の大人が理解し、関わるのが大切です。

周田との関わりを通して、主体的に前向きな生活を送れるよう、子どもへの言葉かけや接し方を学んでみませんか?

【日時】10月7日(土)午後1時～3時
【場所】もくせい会館3階会議室

【対象】乳幼児期(主に幼児期)、学童期の子をもつ保護者、その年代に関わる関係の方および今回のテーマに関心のある方

【定員】先着80人(予約制)

【講師】奈須康子氏(カルガモの家副施設長「専門小児科医・新生児科・障害児療育」)

【申込み】9月5日(火)から保健センター ☎552・0061へ。

自殺防止! 東京キャンペーン9月は東京都の自殺対策強化月間です!

悩みを抱えて「つらい」「苦しい」と感じたら、医療機関を受診するなど誰かに援助を求めることが大切です。

東京都では、特別電話相談を実施します。

詳しくは下記QRコードからホームページをご覧ください。



【問合せ】保健センター ☎552・0061

保育料が切替となります

保育園・認定こども園・小規模保育園の9月～平成30年3月分の保育料(利用者負担金)の決定通知書を、9月上旬に通園している保育園等を通じて保護者にお渡しします。

なお、今回決定する保育料は、保護者の平成29年度市民税所得割額(平成28年分所得に対する課税)等に基づいて算定します。

【問合せ】子ども育成課保育係 ☎551・1780

出張子育てなんでも相談

子ども家庭支援センターの職員が「武蔵野台児童館(わんぱくひろば)」へ出張します。



子育てについての悩みやちょっとした疑問などの相談に応じますので、お気軽にお越しください。

【日時】9月28日(木)午前10時30分～正午

【場所】武蔵野台児童館

【対象】子育て中の親子やその家族、妊産婦等

【内容】子育てについての情報交換、悩み相談など

【問合せ】子ども家庭支援センター ☎539・2555

新たな子どもの遊び場を創りませんか?



市と「プレイパークを創る会」(市民ボランティアによる有志活動)では、子どもたちが自由な発想で楽しく遊べる「プレイパーク(冒険遊び場)」の設置を検討しています。

今年で2年目を迎える本活動は、1日プレイパークの隔月開催をはじめ、福生市におけるプレイパークの意義を考え、形にする活動を加速させたいと考えています。それに伴い、多くの市民の方と一緒に本活動を盛り上げていくために、子どもの遊び場に関心のある方を会員として募集します。

※プレイパークとは、普通の公園ではできないことや大人から見れば思わず止めたいようなことを、子どもたちが自分の責任で、自由に体験できる場所です。

【内容】1日プレイパーク等さまざまな取り組みや会議等を行います。※会議は月1～2回程度。1回約2時間程度で、実施する日時は会議の中で決めます。

【募集人数】10人程度

【報酬】無償での活動となります。

【応募資格】①平成29年4月1日現在、満20歳以上の市内在住の方②プレイパークのような子どもの遊び場に関心のある方③市政への参画意欲のある方

【応募期間】9月1日(金)～30日(土)

【応募方法】任意の用紙に本人情報(住所、氏名、生年月日、性別、職業、電話番号)、応募の動機など(800字以内)を記入し、持参または郵送、メールのいずれかでご応募ください。

【提出先】〈郵送〉〒197-8501 福生市本町5番地子ども育成課子ども育成係 〈メール〉f-hoiku@city.fussa.lg.jp

【問合せ】子ども育成課子ども育成係 ☎551・1733

～子育てするなら ふっさ～利用者支援事業のご案内

市では、利用者支援事業としてお子さんとその保護者、妊娠されている方等を対象に保育園の入園や幼稚園の補助金などの相談や、次のような子育て支援事業(保育サービス)を実施しています。サービスを上手に使うってリフレッシュしましょう!

【対象】市内在住の小学校入学前のお子さんとその保護者など

【問合せ】子ども育成課保育係 ☎551・1780

Table with 5 columns: 事業名と概要, 日時等, 定員, 料金, 問合せ等. It lists various childcare services like '市内各保育施設での一時預かり', '子育てひろば', '弥生保育園 子育てサロン', '福生本町保育園 にここ広場', and '福生市保育協議会主催 なかよしクラブ'.

【敬老大会を開催します】【日時】9月10日(日)午後1時～(開場0時30分)【場所】市民会館大ホール(もくせいホール)【対象】市内在住の65歳以上の方【内容】〈一部〉式典〈二部〉演芸アトラクション「山川豊歌謡ショー」※満席時には入場制限を行います。【問合せ】介護福祉課高齢福祉係 ☎551・1751

【市営プール全量開場期間中の忘れ物最終展示会(受け取り)開催】

【日時】9月3日(日)午前10時～午後1時

【場所】市営プール管理棟 階エリア

【問合せ】有限会社フィールド ☎ 042-677-4897

中央体育館事業 【問合せ】中央体育館 ☎ 552・5511

教室名	対象	曜日	時間	期間	回数	定員	参加費
①火曜モーニングエアロ	一般の方	火	午前10時～11時	10月3日～12月19日(10月10日は休み)	11	30人	初回1,100円と毎回利用券150円
②シニア健康体操	50歳以上の方		午後1時30分～2時30分		11	25人	
③火曜健康ストレッチ	一般の方		午後2時40分～3時40分		11	25人	
④火曜ヨガ			正午～午後1時		12	40人	
⑤ナイトストレッチ	一般の方	水	午後7時30分～8時30分	10月3日～12月26日(10月10日は休み)	12	20人	初回2,400円と毎回利用券150円
⑥水曜モーニングエアロ			午前10時～11時		12	20人	
⑦リラックスストレッチ	小学1～6年生	水	午後2時～3時	10月4日～12月20日	12	20人	初回1,200円と毎回利用券70円
⑧ジュニアダンス			午後5時～6時		12	15人	
⑨ナイトヨガ	一般の方	木	午後8時～9時	10月4日～12月27日	13	40人	初回2,600円と毎回利用券150円
⑩若草健康体操	高齢者の方		午前9時30分～10時50分	10月5日～12月21日(11月23日は休み)	11	25人	初回1,100円と毎回利用券150円
⑪ボディメイクエアロ	一般の方		午前10時～11時15分	10月5日～12月28日(11月23日は休み)	12	30人	初回2,400円と毎回利用券150円
⑫アロマで体調改善運動	女性の方		午後1時30分～3時		12	40人	毎回500円(利用券含む)
⑬トレーニング教室	一般の方	木	午後2時～3時30分	10月5日～12月28日	13	15人	初回1,300円と毎回利用券150円
⑭木曜バランスボールエクササイズ			午後7時30分～8時30分		13		
⑮バドミントン塾	小学生	水	午後3時20分～4時50分	9月27日～12月9日(11月25日は休み)	21	40人	申込み時2,000円
		土	午後1時30分～3時30分				

【持ち物】運動できる服装で、室内用運動靴(③・④・⑤・⑦・⑨・⑫は不要)・タオル・水分補給できる物(ふた付)
 【申込み】9月14日(木)(必着)までに、中央体育館窓口、電子申請または往復はがきに、教室名・氏名(ふりがな)・生年月日・住所・電話番号・返信用宛名(往復はがきのみ)を記入し、〒197-0005 福生市北田園2-9-1 中央体育館へ(申込み多数の場合は抽選)。
 ※⑫は申込み不要。当日開始15分前までに窓口へお越しください。また、⑮は9月26日(木)までに窓口で必要事項を記入のうえ、参加費を添えて提出してください。

福生地域体育館コース参加型教室 【問合せ】福生地域体育館 ☎ 530・8811 地域体育館共通ホームページ (<http://www.tama-spo.com/fussa>)

教室名	対象	曜日	時間	期間	回数	定員	参加費
ナイトピラティス	16歳以上の方	火	午後7時～8時	10月3日～12月19日	12	40人	初回4,800円と毎回利用券150円
ラク楽体操塾	高齢者の方	木	午前11時～正午	10月5日～12月28日(11月23日は休み)			
骨盤体操コース型	16歳以上の方	金	午後1時30分～2時30分	10月6日～12月22日(11月3日は休み)	11	15人	初回4,400円と毎回利用券150円
小学生バスケット	小学2～6年生	水	午後4時15分～5時45分	10月18日～12月20日	10	30人	初回4,000円と毎回利用券70円
こどもHIPHOP①	小学1～4年生	火	午後4時20分～5時20分	10月3日～12月19日	12	25人	初回4,800円と毎回利用券70円
こどもHIPHOP②	小学3～6年生		午後5時30分～6時30分(お迎えが必要です)				
ジャズHIPHOP	小学3～6年生	木	午後6時10分～7時10分(送迎が必要です)	10月5日～12月28日(11月23日は休み)	30人		

【申込み】9月15日(金)(必着)までに、往復はがき、またはホームページから①教室名②住所③氏名(ふりがな)④生年月日⑤電話番号⑥返信用宛名(往復はがきのみ)⑦メールアドレス(ホームページのみ)を記入し、〒197-0013 福生市武蔵野台1-8-7 福生地域体育館内教室係へ(申込み多数の場合は抽選)。

熊川地域体育館コース参加型教室 【問合せ】熊川地域体育館 ☎ 552・1980

教室名	対象	曜日	時間	期間	回数	定員	参加費
フリースタイルキッズダンス	小学生	火	午後6時～7時(お迎えが必要です)	10月3日～12月26日(10月10日は休み)	12	25人	初回4,200円と毎回利用券70円
ジュニアバスケット	小学生	水	午後4時30分～5時45分	10月4日～12月20日	12	20人	
キッズHIPHOP	年中児～小学3年生		午後4時45分～5時45分			25人	
ジュニアHIPHOP	小学3～6年生		午後6時～7時(お迎えが必要です)				
楽しいバスケット	小学生	金	午後4時30分～5時45分	10月6日～12月22日(11月3日は休み)	11	20人	初回3,800円と毎回利用券70円

【申込み】9月15日(金)(必着)までに、往復はがき、ホームページから①教室名②住所③氏名(ふりがな)④生年月日(学年)⑤電話番号⑥返信用宛名(往復はがきのみ)を記入し、〒197-0003 福生市熊川380-7 熊川地域体育館教室係へ(申込み多数の場合は抽選)。

熊川地域体育館体験コース型教室 【問合せ】熊川地域体育館 ☎ 552・1980

教室名	対象	曜日	時間	期間	回数	定員	参加費		
のびのび小学生体操	小学1～3年生	水	午後3時30分～4時30分	10月4日～12月6日	10	20人	初回2,000円と毎回利用券70円(9月6日・13日・20日・27日は毎回300円で体験参加ができます。)		
わくわく幼児体操	年中児	土	午前9時45分～10時45分	10月7日～12月9日				15人	初回1,500円と毎回利用券70円(9月2日・9日・16日・30日は毎回200円で体験参加ができます。※23日(祝)を除く)
ぐんぐん幼児体操	年長児		午前11時～正午						

【申込み】9月20日(水)(必着)までに、往復はがき、ホームページから①教室名②住所③氏名(ふりがな)④生年月日(学年)⑤電話番号⑥返信用宛名(往復はがきのみ)を記入し、〒197-0003 福生市熊川380-7 熊川地域体育館教室係へ(申込み多数の場合は抽選)。

**お越しください
道徳授業地区公開講座**

子どもたちの心を育むために、学校・家庭・地域社会が連携を深めながら共通理解をもって子どもたちにかかわることができるよう、道徳の授業公開と意見交換を行います。

【日時】9月16日(土)①午後1時～②午後1時25分～


【場所】①第三中学校②第二中学校

【講師】①辻野具成氏(上野学園大学短期大学部音楽科講師)②大久保順子氏(東京都多摩教育事務所統括指導主事)

【演題】①「学校・家庭・地域で育む心豊かな生徒の育成」②「考え議論する道徳」をテーマとした道徳教育の推進について

【問合せ】教育指導課指導係 ☎ 551・1538

**小学生わくわく土曜日
「化石のレプリカを作ろう」**



郷土資料室でアンモナイトや三葉虫の化石の(石こう)レプリカを作ります。

【日時】9月16日(土)午前10時～午後3時※正午～午後1時を除く

【場所】郷土資料室※直接お越しください。

【対象】小学生

【定員】先着30人

【問合せ】生涯学習推進課文化財係 ☎ 530・1120

**体育の日(10月9日)に
スポーツフェスティバルふっさ2017を開催します**

仲間同士で楽しくいい汗をかいてみませんか。町会・自治会、学校、職場、友達などでチームを作ってご参加ください。

【日程】10月9日(祝)

【場所】中央体育館主競技場

【対象】市内在住・在勤・在学の方

【費用】一種目一人100円 ※ただし小・中学生、体育協会会員は無料です。

◆**団体なわとび大会**

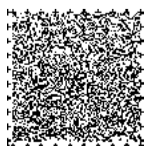
【時間】午後1時30分～

【種目】小学生の部、中学生の部、一般男子の部(男女混合可)、一般女子の部、町会・自治会の部(男女混合可) ※1チーム10人(5人編成×2組)のリレー形式

【備考】各種目1～3位を表彰

【申込み】受付中。10月1日(日)午後5時までに体育協会事務局 ☎ 551・0211へ。

【保育士就職支援研修・相談会】就職研修と保育所就職相談会を実施します。詳しくは「ホイクマ」で検索してください。【日時】9月24日(日)〈研修〉午前10時～午後2時30分 〈相談会〉午後2時30分～4時 【場所】立川グランドホテル 【問合せ】東京都保育人材・保育所支援センター ☎ 03・5211・2912



費用の記載のない事業は無料です

地域福祉講座「共生の地域社会を目指して」

地域のなかで障害者も健全者もともに生活していくために、地域の現状や障害者への支援を知るとともに、日ごろから私たちができていることは何かを話し合っていきます。

舞踊の道具でもありません。扇を鑑賞しながらその歴史や文化にふれます。...

市民文化教室「着付けコース」参加者募集
着付けの基礎から楽しく学んでいきます。

その技を習得し、楽しみながら地域デビューしませんか？
第一弾として、公民館松林分館で活動されているオノック氏を講師に迎え、バルーンを使った動物の作り方を学びます。

【日時】10月4日・11日・18日の毎週水曜日午後7時～9時
【場所】さくら会館第2集会室
【対象】市内在住・在勤・在学の方
【定員】20人

「ボーロ織り」とは専用ボードを使い、縦と横に毛糸を織りこんでいく織り物です。
お好きな毛糸でオリジナルの小物をつくってみませんか。



作品の一例

【場所】市民会館・公民館第6・7集会室(和室)
【対象】市内在住・在勤・在学の初心者の方
【定員】先着15人
【費用】500円(材料費)

【日時】9月16日(土)・23日(祝)午前9時30分～正午、10月7日(土)午後1時30分～4時
【場所】公民館松林分館
【対象】市内在住・在勤・在学の方
【定員】先着15人
【費用】500円(材料費)



作品の一例

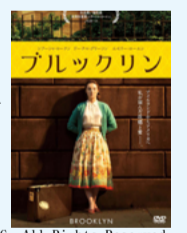
市民会館イベント情報【問合せ】市民会館 ☎ 552・1711

ふっさ・ザ・シネマ Vol.7

【日程】9月18日(祝)
①「ペンギンズ FROM マダガスカル ザ・ムービー」(アメリカ・2014年・92分・日本語吹替)
極悪タコに誘拐されたペンギンズが、その企みを阻止すべく奔走するさまをアクション満載で描く。
【時間】午前10時開場、10時30分開演



②「ブルックリン」(アイルランド、イギリス、カナダ・2015年・112分・字幕)
アイルランドの片田舎から大都会のニューヨークにやって来たヒロインが、戸惑いながらも自らの宿命と愛に身を任せる姿に迫る。
【時間】午後1時30分開場、2時開演



【①②共通】【場所】市民会館小ホール(つつじホール)
【料金】入場無料。直接会場へお越しください。
【定員】各回先着260人

「音と食を楽しむ」四十雀LIVE!

音楽の秋! 食欲の秋! 四十雀カフェで心地良い音楽を聴きながら、おいしいディナーをご堪能ください!
【日時】9月18日(祝)午後5時開演
【場所】市民会館内四十雀カフェ (JTB MUSIC)、山本香澄氏 (JTB MUSIC)・Ring-Trip、青木里紗氏 (ピアノ)、阿部真美氏 (フルート・福生市在住)



市民のひろば

【会員募集】 Joyful English Circle
錆びついた英語力を磨きなおして、自在に日常英会話をこなせるレベルを目指しています。指導は米国人。見学歓迎。
【日時】毎週水曜日午前10時～正午(月4回)
【場所】福祉センターほか
【費用】毎月3,000円
【申込み】山崎 ☎ 552・8123 へ。

茶室福庵でおもてなし「扇のおはなし」
扇は、あおいで涼をとるための道具。また、装身・儀礼用の道具。

【日時】9月29日、10月6日、13日・20日、11月10日・17日、24日の金曜日午後1時30分～3時30分
【場所】さくら会館第2集会室
【定員】先着10人
【持ち物】お好きな毛糸1

【日時】9月29日、10月6日、13日・20日、11月10日・17日、24日の金曜日午後1時30分～3時30分
【場所】さくら会館第2集会室
【定員】先着10人
【持ち物】お好きな毛糸1

松林分館主催地域デビュー講座2017「好きを見つけて、地域にようこそ」
公民館でサークル活動をしながらか、地域でもボランティア等で活躍されている方を講師に迎え、

【日時】9月17日・24日、10月8日の日曜日、午前9時30分～午後2時
【場所】公民館本館調理室

【日時】9月17日・24日、10月8日の日曜日、午前9時30分～午後2時
【場所】公民館本館調理室

【対象】乳幼児
【出演】ポケット☆ポケット
【問合せ】中央図書館 ☎ 553・3111

白梅歴史懇話会

①「石川家と石川酒造」
公民館白梅分館に石川彌八郎氏を招いて懇話会を行います。
【日時】9月10日(日)午前10時30分～正午
【場所】公民館白梅分館
②「酒蔵で堪能する石川酒造の歴史」
石川酒造で酒蔵見学と歴史懇話会を行います。
【日時】10月9日(祝)午前10時～正午
【場所】石川酒造(新蔵)
※正午からは懇親会(昼食飲物付・会費5,000円)を行います。
【①②共通】【講師】石川彌八郎氏
【定員】先着30人
【申込み】9月2日(土)午前9時から9月10日(日)までに公民館白梅分館 ☎ 553・3454 へ。
※白梅歴史懇話会は原則として毎月第二日曜日に実施します。皆さんの興味や関心をお寄せください。また熊川の昔を語っていただける方をご紹介します。

編集後記 気が付けば今年ももう9月、気象庁による区分では秋を迎えました。今年の夏は猛暑の予想から一転、雨の多い冷夏となり、中でも8月は月の半分以上が雨となりました。東京都心での16日間連続の雨は観測史上2番目に長い記録だそうです。各地の土砂災害や農作物への影響が心配です...

発行：福生市／編集：企画財政部秘書広報課／〒197-8501 福生市本町5／☎042-551-1511(市役所代表)／毎月1日・15日発行