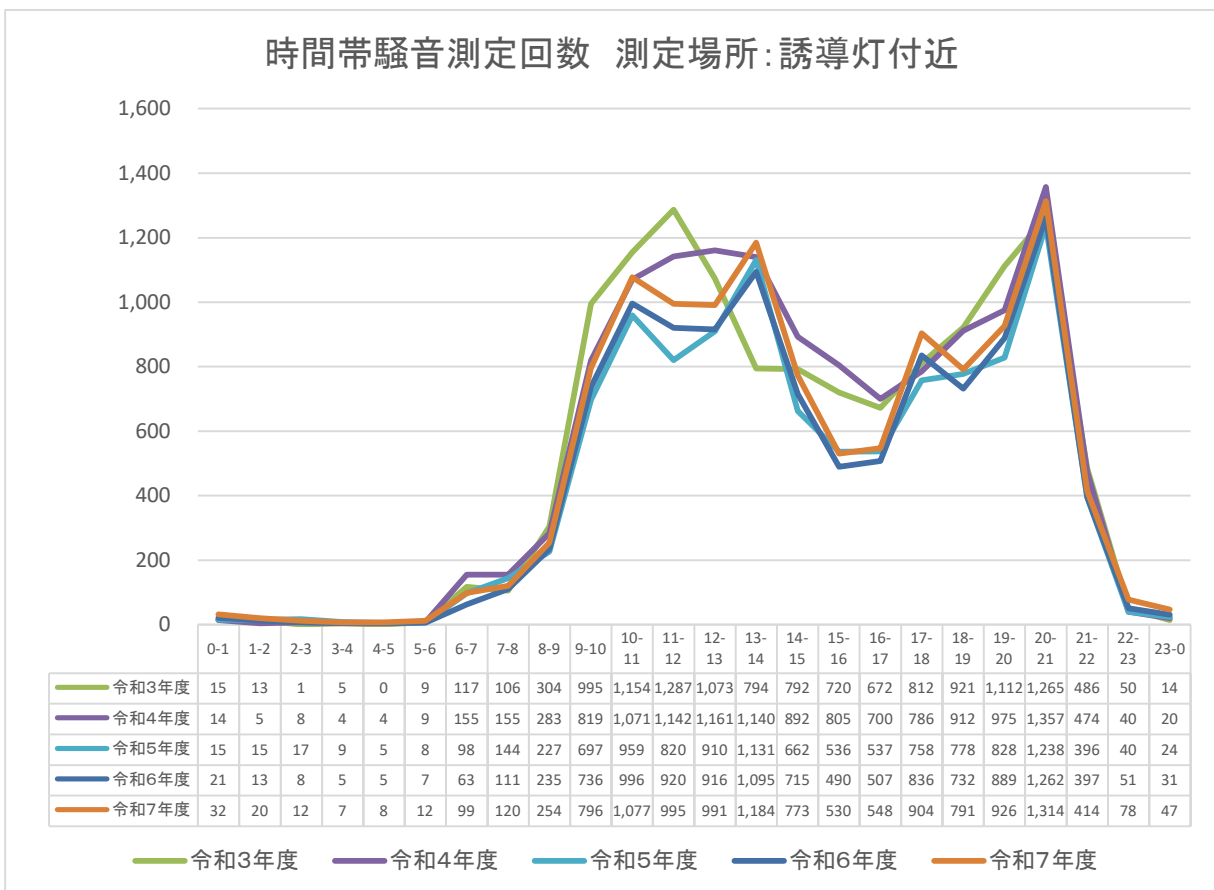


時間帯別騒音測定回数

測定場所：誘導灯付近

時間帯	令和3年度		令和4年度		令和5年度		令和6年度		令和7年度	
	回数	一日平均	回数	一日平均	回数	一日平均	回数	一日平均	回数	一日平均
0～1	15		14		15		21		32	
1～2	13		5		15		13		20	
2～3	1	0.3 (22～0) を含む	8	0.3 (22～0) を含む	17	0.4 (22～0) を含む	8	0.4 (22～0) を含む	12	0.6 (22～0) を含む
3～4	5		4		9		5		7	
4～5	0		4		5		5		8	
5～6	9		9		8		7		12	
6～7	117		0.3		155		0.4		98	
7～8	106	0.3	155	0.4	144	0.4	111	0.3	120	0.3
8～9	304	0.8	283	0.8	227	0.6	235	0.6	254	0.7
9～10	995	2.7	819	2.2	697	1.9	736	2.0	796	2.2
10～11	1,154	3.2	1,071	2.9	959	2.6	996	2.7	1,077	3.0
11～12	1,287	3.5	1,142	3.1	820	2.2	920	2.5	995	2.7
12～13	1,073	2.9	1,161	3.2	910	2.5	916	2.5	991	2.7
13～14	794	2.2	1,140	3.1	1,131	3.1	1,095	3.0	1,184	3.2
14～15	792	2.2	892	2.4	662	1.8	715	2.0	773	2.1
15～16	720	2.0	805	2.2	536	1.5	490	1.3	530	1.5
16～17	672	1.8	700	1.9	537	1.5	507	1.4	548	1.5
17～18	812	2.2	786	2.2	758	2.1	836	2.3	904	2.5
18～19	921	2.5	912	2.5	778	2.1	732	2.0	791	2.2
19～20	1,112	3.0	975	2.7	828	2.3	889	2.4	926	2.5
20～21	1,265	3.5	1,357	3.7	1,238	3.4	1,262	3.5	1,314	3.6
21～22	486	1.3	474	1.3	396	1.1	397	1.1	414	1.1
22～23	50		40		40		51		78	
23～0	14		20		24		31		47	
計	12,717	34.8	12,931	35.4	10,852	29.7	11,041	30.2	11,932	32.7

※計数は、四捨五入によっているの符合しない場合がある。



時間帯別騒音測定回数

測定場所：市役所屋上

時間帯	令和3年度		令和4年度		令和5年度		令和6年度		令和7年度	
	回数	一日平均	回数	一日平均	回数	一日平均	回数	一日平均	回数	一日平均
0～1	11		0		0		0		1	
1～2	0		0		0		0		3	
2～3	0	0.1 (22～0) を含む	0	0.0 (22～0) を含む	0	0.0 (22～0) を含む	1	0.0 (22～0) を含む	2	0.1 (22～0) を含む
3～4	0		0		0		2		3	
4～5	1		1		1		0		0	
5～6	5		1		0		1		0	
6～7	11		0.0		16		0.0		3	
7～8	10	0.0	27	0.1	0	0.0	4	0.0	4	0.0
8～9	36	0.1	47	0.1	13	0.0	11	0.0	10	0.0
9～10	195	0.5	128	0.4	93	0.3	80	0.2	75	0.2
10～11	194	0.5	144	0.4	99	0.3	130	0.4	121	0.3
11～12	249	0.7	200	0.5	70	0.2	114	0.3	106	0.3
12～13	152	0.4	213	0.6	85	0.2	132	0.4	123	0.3
13～14	91	0.2	192	0.5	155	0.4	211	0.6	197	0.5
14～15	103	0.3	83	0.2	47	0.1	70	0.2	65	0.2
15～16	74	0.2	113	0.3	36	0.1	49	0.1	46	0.1
16～17	60	0.2	82	0.2	34	0.1	44	0.1	41	0.1
17～18	103	0.3	91	0.2	61	0.2	100	0.3	93	0.3
18～19	178	0.5	176	0.5	125	0.3	118	0.3	110	0.3
19～20	276	0.8	267	0.7	200	0.5	177	0.5	203	0.6
20～21	408	1.1	430	1.2	367	1.0	358	1.0	411	1.1
21～22	84	0.2	48	0.1	45	0.1	46	0.1	53	0.1
22～23	7		0		0		5		31	
23～0	5		0		1		0		14	
計	2,253	6.2	2,259	6.2	1,435	3.9	1,655	4.5	1,718	4.7

※計数は、四捨五入によっているの符合しない場合がある。

