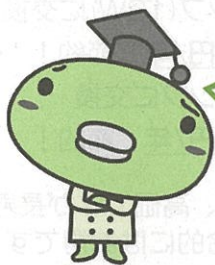


12月は地球温暖化防止月間です

地球温暖化って何？

地球全体の平均気温が上がっていくことを「地球温暖化」といいます。

その原因は、乗り物を動かしたり、電気をつくったりするために、燃料を燃やし生活するようになった人間の暮らし方の変化によって、「温室効果ガス」と呼ばれる二酸化炭素やメタンなどが急激に大気中に放出されたことだと考えられています。



ほくは冬が暖かいと
嬉しいけどなあ
温暖化って
良くないの？

地球温暖化は様々な問題を
引き起こすとされています！

例えば…

地球温暖化が進むと…

今までにないレベルの猛暑や大雨などの異常気象が増加するなど、世界中の自然や暮らしに様々な影響が出ます。



昨年の台風 19 号のような巨大台風や、今年九州地方に大きな被害を与えた豪雨なども、地球温暖化が関係していると考えられています。

みんなで考えよう！地球温暖化対策

まずは身近なところから、ひとりひとりが取り組むことが大事です。

最近のレジ袋の有料化も、実は温暖化対策のひとつ。みんながエコバッグなどを使って、レジ袋の製造・廃棄を減らせれば、温室効果ガスの排出量を少なくできますよ！

12月の地球温暖化防止月間では、多くの人々が地球温暖化防止のための行動を起こすきっかけとなるよう、国や国民などが一体となって様々な取組を行います。福生市でも、市民と協働し、エコ生活、省エネの普及啓発事業を行います。

ほくたちにも
温暖化対策って
できるの!?



家庭でできる身近な省エネや、福生市の事業について、
次のページで詳しくご紹介！

地球と家計にやさしい！おうちの省エネ

「地球温暖化」と聞くと、規模が大きくてピンとこないかもしれません。しかし、皆さんひとりひとりの取り組みが大きき力となります。というのも、温室効果ガスである二酸化炭素の排出量全体のうち、実に15%近くが家庭からの排出だとされているからです。

ここでは、家庭の中でできる省エネについて、地球と家計にやさしい方法をご紹介します。

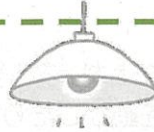


冷蔵庫のダイエットで省エネ&節約！

冷蔵庫は家庭で最も電気使用量が大きい家電です。

- ① 設定温度を「強」から「中」に
⇒ 約 1,670円/年 節約！
- ② 壁に接する面を「両側」から「片側だけ」に
⇒ 約 1,220円/年 節約！
- ③ ものを「詰め込みすぎ」から「半分」に
⇒ 約 1,140円/年 節約！

買い物の仕方や食べ残しを減らすなど、工夫してみるのも良いですね！



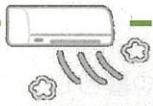
照明の工夫で家計も明るく！

家庭で使用される照明は、種類によって省エネ性能が異なります。

白熱電球(54W)を次のランプに交換

- ・電球型蛍光ランプ(12W)に交換
⇒ 約 2,270円/年 節約！
- ・電球型LEDランプに交換
⇒ 約 2,430円/年 節約！

特にLEDランプは、高価ですが長寿命で交換が少なく、総合的にはお得です！



ちょっと待った！その暖房、温度が高くないですか！？

■設定温度を1℃下げるとひと冬で…

- ・エアコン暖房 約 1,430円
- ・ガスファンヒーター 約 1,320円
- ・石油ファンヒーター 約 880円 節約！

■設定温度を「強」から「中」にするとひと冬で…

- ・電気カーペット 約 5,020円
- ・電気こたつ 約 1,320円 節約！

無理に寒さを我慢するのは良くないですが、気温や体調に合わせて設定温度を少し気にしてみてもいかがですか？ もちろん、夏の冷房でも効果的！

福生市の地球温暖化防止月間の事業をご紹介します！

- ① **地球温暖化防止キャンペーン** (主催：ふっさ環境市民会議)
家庭の省エネリーフレット配布や、地球温暖化などについての展示・映像による紹介をします。
日時：12月11日(金)～18日(金)の原則開庁時間中 場所：市役所1階ロビー
- ② **地球温暖化防止月間セミナー** (主催：ふっさ環境市民会議)
専門家を招いて温暖化や脱炭素社会についてお話しいただき、考える機会とします。
日時：12月5日(土)午前10時～正午 場所：もくせい会館3階会議室
- ③ **ふっさライトダウンキャンペーン 2020 冬**
家庭の灯りをひととき消して、省エネと電気の使い方を考える機会にしてください。
日時：12月21日(月)午後6時～8時 場所：各家庭・事業所

【問合せ(①②③共通)】：環境課環境係 ☎ 551-1718

環境に関する市民アンケート

集計結果報告書(抜粋)

このアンケートは、市民の方が福生の環境をどのように感じ、どう評価しているのかを把握するとともに、令和2年度に策定する「環境基本計画第3期中期実施計画」をより良い計画にするため、実施しました。

報告書全体は、市役所や図書館、市ホームページで閲覧できますよ！



Q.今後取り組んでみたい「省エネ行動」は？

- 暖房の使用時間を1日1時間短くする(55.7%)
- 暖房時、室温の目安を20℃にする(52.4%)
- 冷蔵庫は季節に合わせて温度設定をする(51.4%)

→ 回答結果から算出される省エネ期待値は・・・

「8,116.4 t-CO₂」

これは、市内の家庭から排出される約1年分のCO₂の13.8%にあたります。

ぜひ、実践してみてくださいーい！



調査概要

- 対象：20歳以上の福生市民
- 方法：郵送配布・郵送回収
- 期間：令和元年10月15日～11月15日
- 発送数：1,331通
- 回収数：396通(回答率29.8%)

Q.関心のある環境問題は？(3つまで選択)

- 地球温暖化(気候変動)[294人]
- 海洋プラスチックごみ問題[148人]
- ヒートアイランド(都市の高温化)[147人]
- エネルギー問題[120人]
- 外来生物による影響[109人]

《とても満足・やや満足が多かった項目》

《不満・やや不満が多かった項目》

1 自然の保全・再生について

- 公園の維持管理
- 川の自然観察など川に親しむ機会
- 樹林地などの保全(玉川上水沿いの緑など)
- 多摩川などの一斉清掃(多摩川河川敷、熊川分水)

- ×飼い主のいないネコへの対策(去勢・不妊手術費の助成など)



2 景観・まちなみについて

- 福生らしい景観の保全(自然・歴史・文化)
- 花や緑のあるまちづくり
- 公共施設の緑化
- 道路上の捨て看板、不要な貼り紙などの撤去
- 玉川上水沿いの散策スポットの整備

- ×生活道路の安全化
- ×ごみのポイ捨てや歩行喫煙禁止などの対策
- ×商店街が実施するイベントや商店街のにぎわい

3 暮らし方の変革・地球システムへの適合

- ごみ・資源の分別方法
- 市内の空気のきれいさ
- ごみ発生抑制のための情報提供(清掃日よりなど)



- ×航空機による騒音への対策
- ×道路交通騒音・振動への対策
- ×バス・電車など公共交通の利便性

結果を見て皆さんはどう思われましたか？
福生の環境について、身近なところから考えてみてください！

ふっさ環境市民会議のメンバーを募集します！

ふっさ環境市民会議は、市民と環境行政との架け橋をスローガンに、身近な環境問題や地球温暖化防止に向けた啓発活動と情報発信を行い、環境にやさしいまちづくりを推進している市民団体です。環境に関連した工場・施設の見学や、2ページ目で紹介した地球温暖化防止月間におけるセミナーの開催・展示などの楽しい環境活動を行っています。

皆さんも、ぜひ一緒に活動してみませんか？お待ちしております！

【申込み・問合せ】：環境課環境係 ☎ 551-1718

いっしょにおぼえよう！ 環境豆知識Q

ちきゅうおんだんかへん ～地球温暖化編～



Q. 地球の平均気温が上がる「地球温暖化」が進むと、異常気象が増えたりして、世界中の自然や暮らしに色々な悪い影響が出るんだ。では、平均気温が何℃以上上がると、良くないことが起こりはじめるのかな？

- ① 1℃ ② 10℃ ③ 100℃

A. 平均気温が1℃でも上がると異常気象の危険性が高まるんだ。どんな影響があるのか、詳しく見てみよう！



1℃高くなると



- ・大雨などの異常気象
- ・深刻な影響を受ける生き物の増加

2℃高くなると



- ・変化に弱い生き物に非常に高い危険性
- (例) 海水の温度が上がりサンゴが死んでしまう

3℃以上高くなると



- ・北極などの氷床が大規模に溶けて、海面の高さが上昇

かんきょう通信市民編集員 大募集！

「かんきょう通信」を読んでいただきありがとうございます！
少しでも興味がわいた方、私たちと一緒に紙面をつくってみませんか？
年2回の発行に向け、各3回程度の編集会議を行っています。
掲載する内容を考えたり、イラストが得意な方も大歓迎！
あなたからの連絡をお待ちしています！

応募資格

- ・市内在住・在勤・在学の方
- ・編集会議に参加いただける、またはメールなどでやり取りできる方

編集後記

私達が一生懸命作成している「かんきょう通信」がどれほど皆さんの目にとまっているのかと、ふと、疑問を持ちました。近頃は、コロナ、コロナと、新型コロナウイルス感染症に振り回されているので、なおのこと。福生市の感染者数は少ないとは言え、コロナウイルスも自然環境と関係しているのかなと思うこの頃です。

かんきょう通信をもっと広め、皆さんが自然に目を向けてくださることを期待して終わります。(C.T)

2020年11月発行 第48号
発行：かんきょう通信 市民編集部
事務局：福生市役所生活環境部環境課
TEL.042-551-1718(直通)

資源有効利用のため
本紙は再生紙を使用
しています



この印刷物は環境にやさしい
「植物油インク」を使用しています。



「福生市は、環境保全に関する普及啓発のシンボルマークとして、かんきょう通信にエコマークを使用しています」

市民
編集員

榎本宏美・エボエリコ・小野 豊
高森千夜子・田中俊朗・渡部綾子