

「ごみ分別の手引き(平成19年10月改訂版)」資源循環型社会へ向けて「を配布します

前号発行(平成16年)した手引きが、容器包装プラスチック収集開始・西多摩衛生組合構成3市1町の燃やせるごみの統一等により改訂が必要になりました。このたび全面的に改訂し、特に燃やせるごみ燃やせないごみ・硬質プラスチック・容器包装プラスチックの写真解説及び50音順分別一覧を一新して、分別方法をさらにわかりやすくしました。



11月上旬に全戸配布いたします。市民の皆さん、「環境にやさしい街 福生」の構築を目指し、ごみ減量・資源リサイクルにお役立てください。届かない方や、2世帯同居などで2部以上必要な方は、環境課ごみ対策係(市役所5階)へ連絡をお願いします。また、「福生市のごみと資源の分け方・出し方(外国語版)」も同時に改訂し、ごみ対策係で配布しています。

問合せ環境課ごみ対策係

フレッシュランド西多摩からのお知らせ

■教室案内(フロント受付または電話で随时お申し込みできます。)

①和紙ちぎり絵講習会

日時11月21日(水)

第1回午前10時~正午 第2回午後1時~3時

材料費各1,575円

②ピラティス教室(エクササイズ的一种)

日時11月2日・9日・16日・30日の金曜日、午後2時~3時

③フラダンス教室

日時11月7日・21日・28日の水曜日、午後1時~2時

②③共通参加費(1回) 青梅市、福生市、羽村市、瑞穂町在住の方800円、その他に在住の方1,100円

※参加費にはお風呂3時間の料金が含まれます。

問合せフレッシュランド西多摩 ☎570・2626

※ホームページURL http://www.nishiei.or.jpもご覧ください。



使用期間の長い家電製品を使用している皆さんへ

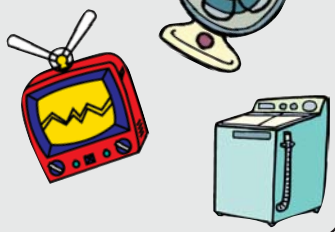
最近、扇風機など使用期間の長い家電製品による火災事故が発生しています。

使用期間の長い家電製品を使用するときは、異常がないか必ず点検をしてください。

問合せ経済産業省製品安全課

☎03・3501・4707

☎03・3501・6201



福生水辺の楽校

■多摩川で遊ぼう!

「多摩川生き物探偵団」

多摩川の生き物を観察しよう。

日時11月11日(日)午前9時~

正午(川の状態によっては、プログラム・終了時間を変更する場合があります。)

■集合場所柳山公園

※登録をしている方にははがきで詳細を通知します。事前に申し込んでください。

毎月第2日曜日に「多摩川で遊ぼう!」を合言葉

に市内の多摩川で自然体験活動を行います。

■多摩川の達人になろう!

「多摩川の河口

〜海への入り口〜

多摩川の水はどこに流れていくのか。羽田空港に面し、住宅や工場が密集する大都市の中に残されたオアシス:多摩川の河口を訪ね、人と自然のかかわりについて考えます。

日時11月25日(日)午前9時~

午後3時頃

※参加者募集中です!詳しくは環境課環境係までご連絡ください。

申込み環境課環境係へ。

福生発

みんなの心に

喫煙マナー

福生喫煙マナーアップ

キャンペーン開催

キャンペーンでは、歩きタバコや吸殻ポイ捨てといった「迷惑喫煙」を防止し、未成年の喫煙やたばこ

による健康被害を防止するとともに、たばこを吸わない人にも理解される喫煙マナーの向上を呼びかけるものです。喫煙マナーは、個人のモラルによるところが大きいことから、社会全体でこの問題を考える必要があると、

期間中に福生駅をはじめ市内の駅前にはのぼり旗を設置し、呼びかけていきます。

期間11月1日(木)~16日(金)

問合せ環境課環境係

第57回福生七夕まつり写真コンクール入賞作品展

今年も七夕まつり写真コンクール入賞作品展を開催します。

今回も個性溢れる作品が多数展示されます。ぜひ十人十色の七夕まつりをご覧ください。

日時11月13日(火)~18日(日)午前10時~午後7時

場所市民会館展示スペース

問合せ福生七夕まつり実行委員会事務局(地域振興課)

西多摩地域共催消費生活講座

座「水の大切さと環境問題」生活に欠かすことのできない水について考えてみましょうか?」

今年の猛暑では、「打ち水」という昔ながらの風習が注目されました。ヒートアイランド現象を弱める効果があるとして再び認識されています。

蛇口をひねれば当たり前に出てくる「水」。その水の大切さや効果を環境問題とともに考えてみませんか。

日時11月22日(木)午後2時~4時

場所羽村市消費生活センター(市役所分庁舎2階活動室)

講師尾田栄章氏(NPO日本水フォーラム相談役)

本水フォーラム相談役)

定員先着60人

費用無料

主催西多摩地域消費者行政事務連絡会・東京都多摩消費生活センター

申込み11月2日から羽村市生活環境課 ☎555・1111へ。

●国民生活金融公庫

出張融資個別相談会

年末を迎えるにあたり、運転資金をはじめとした資金繰りをお考えの方向けに、国民生活金融公庫融資担当者による出張の個別相談会を開催します。

融資担当者との直接相談です。即審査が受けられ借入が決定する場合もあります。

通常の相談会よりも一歩踏み込んだこの機会を積極的に活用ください。

相談時間帯は、申込順に希望時間を割り振ります。また、決算書等財務内容のわかるものを持参してください。

日時11月8日(木)午後1時30分~3時30分(30分毎※先着順)

場所商工会館1階研修室

相談担当国民生活金融公庫立川支店担当者

申込み商工会 ☎51・2927

●第8回ビジネスフェア

from TAMA

地域企業の持つ優れた技術・製品等を互いに広くPRする「ビジネスチャンス創出の場」を提供し、「産学官連携」・「多業種、多企業とのマッチング」を実現することを目的に開催します。

今年、東京都内の企業を中心に、埼玉県南西部エリア、神奈川県相模原エリア、新潟県三条・燕エリアの企業が出展し、さらに、静岡県浜松エリアの企業も出展します。昨年以上に広域連携に期待が持てるようになっていきます。

ビジネスフェアにご来場いただき、新たな取引先・ビジネスパートナーを見つけください。また、経営課題(製品・技術・販路・人材)の解決の場としてご活用ください。

開催日11月6日(火)

展示会場新宿NSビル地下1階イベントホール・1階ロビー

今年の出展数166社・4団体・20大学・1高専・3高校・16支援機関

主催首都圏産業活性化協会

・西武ニューリーダーズクラブ21

問合せ西武信用金庫事業支援部 ☎03・3384・6111

●多様な働き方セミナー

「非正規労働セミナー」& 相談会 in 青梅

パートタイム労働者が企業の重要な戦力になっていく一方、その雇用に関する問題は少なくありません。こうした状況を踏まえ、非正規社員雇用管理のポイント、安心して働き続けるための基礎知識などを解説します。

1「すぐに役立つ非正規社員雇用管理のポイント」

日時11月28日(水)午後1時30分~3時30分

講師田島ひとみ氏(社会保険労務士)

定員60人

2「これだけは知っておきたい基礎知識」労働法・社会保険・税金

日時11月30日(金)午後1時30分~3時30分

(相談会は午後3時30分~4時30分)

講師田島ひとみ氏(社会保険労務士)

定員60人

場所青梅市福祉センター2階集会所(青梅市東青梅1-1-177-3)

申込み東京都労働相談情報センター 国分寺事務所調査普及係 ☎042・323・8511