

FUSSA

- 広報ふっさ -

令和5(2023)年

9.1

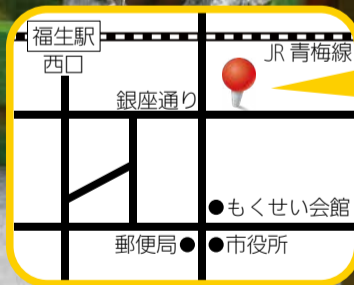
No. 1126



美味しい
地場産
新鮮野菜
の直売所

くるみる やさい市

福生市観光案内所「くるみる ふっさ」で
毎月第三土曜日開催!



2面へ続く

ある日のこと、公務がなく
自宅で過ごしていると、孫が
学校から帰ってきました。孫
は慣れた様子でテレビやゲー
ムをつけ、楽しそうにしてい
ます。

自分の子どものころを振り
返ると、学校から帰るとすぐに
ランドセルを玄関に放り出し
て校庭や近所の公園に直行し、
十人以上で集まって、三角ペー
スや缶蹴り、馬跳びなどに興
じていたのを覚えています。

子どもたちは学年も性別も
バラバラでしたが、仲良くま
とまっていて、たまにあるケ
ンカも年長者が上手く収めて
くれていました。そんな中で、
年長者への尊敬の念や憧れを
抱くとともに、年下の子の面
倒を見るということも自然に
学んだように思います。

机に向かって勉強したことは、
あまり記憶に残っていないのに、
皆で遊んでいた時のことははっ
きりと思い出せます。

今と昔では生活も大きく変
わり、遊び方にもそれぞれに良
さがあるのでしょう。それで
もついで、「昔は楽しかったな。」
と思ってしまうのは、歳を取っ
たせいでしょうか。

いつの時代も、子どもたち
が大人になって昔を振り返っ
た時に、「楽しかった。」と思
える世界であって欲しいと思
います。

今と昔

福生市長 加藤育男



福生打ち水白和にて

今号のトピックス

4面 会計年度任用職員募集

5面 ごみの受入制限等にご協力ください!

8面 第25回本館まつり

福生市公式ホームページ



多言語対応は「広報プラス」



再生紙を使用しています。



地産地消 地元の「農業」を知ろう！

新鮮野菜の直売所「くるみる やさい市」

福生市観光案内所「くるみる ふっさ」では、市内の農業活動や地場産野菜の魅力を発信するため、野菜直売会「くるみる やさい市」を毎月第三土曜日に開催しています。市内農業者が減農薬に取り組みながら生産した、「安全・安心・美味しい」野菜をぜひご賞味ください。

- 日** 9月16日(土)午前10時～午後5時
(商品が無くなり次第終了) ※小雨決行
- 場** くるみる ふっさ前庭 (本町23)
- 共催** 福生市農業委員会
- 協力** JAにしたま福生支店
- 出品者** 市内農業者
- 問** 福生市観光案内所くるみる ふっさ ☎ 530・2341



採れたて新鮮な地元野菜を届けます！

—地産地消で支える食育—

「地産地消」、「食育」、「地元への還元」を理念に農業を行っています。地元で農業をしていて、私が作った野菜を福生に還元できること、福生の皆さんに食べていただけることは、生産者として何よりのやりがいです。

農業者の数が減少傾向にある中、農業を守るためには、地元での食育や多様な農業のかたちを取り入れることが必要になってくると思います。子どもたちには給食などでたくさんの地元食材を食べてもらい、少しでも農業に興味をもってもらえたら嬉しいです。

これからも皆さんに美味しく、新鮮な地元野菜をお届けしながら、地元の食育を進めていきたいです。



福生市認定農業者
村野正さん



～ただいまお野菜収穫中！～

9月は落花生ウィーク！

福生の落花生「はっ！ぴー☆ナッツ」関連事業が白押し！



①福生の「農」を学ぼう！落花生ウォーク参加者募集

福生の落花生「はっ！ぴー☆ナッツ」の掘り取り体験と市内農地ウォークを行います。掘り取った落花生は、お土産にお持ち帰りいただけます。

日 9月23日(祝)午前10時集合 ※荒天中止

集合場所 熊川地域体育館

収穫場所 市内農家の農園

対 市内在住の方

定 先着25人

費 500円

申 9月6日(休)から、電話でシティセールス推進課 産業活性化グループ ☎ 551・1699 へ。

②落花生販売会

JAにしたま福生支店直売所で、今年も市内農業者が生産した落花生を販売します！

日 9月25日(月)午前9時～

(売り切れ次第終了)

場 JAにしたま福生支店直売所 (本町16)

問 JAにしたま福生支店直売所 ☎ 552・4632

③JAにしたま「福生地区親子収穫体験」参加者募集

親子で落花生の掘り取り体験をします。掘り取った落花生は、お土産にお持ち帰りいただけます。

日 9月30日(土)午前10時～

※予備日 10月1日(日)

集合場所 JAにしたま福生支店駐車場

収穫場所 市内農家の農園

対 市内在住の小学生以下の親子

定 先着15組

費 1組2人500円

※当日までにお支払いください。なお、1人追加につき200円いただきます。

申 9月15日(金)までに、申込用紙(JAにしたま福生支店、JAにしたま福生支店直売所で配布)を記入のうえ、直接JAにしたま福生支店 ☎ 553・0355 へ。



ご利用ください。

まもなくマイナポイント第2弾の申込期限です。マイナポイントの申込みをサポートする専用窓口も開設していますので、ぜひ



日 9月12日(火)終日
問 総合窓口課 ☎ 551・1595

マイナポイント第2弾の申込期限は9月30日(土)まで！

システムメンテナンスに伴い、証明書等コンビニ交付サービスを次の日程で停止します。

ご不便をおかけしますが、ご理解、ご協力をお願いいたします。

日 9月12日(火)終日
問 総合窓口課 ☎ 551・1595

次の方からご寄附をいただきました。ありがとうございました。

〈物品〉東京純心大学学長 青木治人様
問 契約管財課管財係 ☎ 551・1535

9月23日(土)は秋分の日(祝日)のため、市役所・保健センターは閉庁します。

企画調整課企画調整担当 ☎ 551・1528



「令和5年住宅・土地統計調査」にご協力ください

この調査は、10月1日を調査基準日として、住宅・土地の保有状況および世帯の居住状況等の実態を全国および地域別に明らかにするための重要な調査です。調査の結果は、国や地方公共団体の住宅関連施策のほか、学術研究などにも幅広く利用されます。調査へのご理解、ご協力をお願いします。

対 全国約340万世帯の方々を対象とした調査で、福生市では145調査区が指定されており、その区域から無作為に抽出された約2,500世帯が対象となります。

調査方法
〈9月上旬〉調査員が調査対象となる地域を巡回し、調査対象区内の全世帯に「調査のお知らせ」を配布します。

〈9月下旬〉調査員が調査対象に選ばれた世帯を訪問し、調査書類を配布します。

た世帯を訪問し、調査書類を配布します。
※調査員は顔写真付きの「調査員証」を必ず携帯しています。

回答方法 次の①～③のいずれかを選択できます。

- ①オンライン回答
 - ②郵送で提出
 - ③調査員に提出
- ※簡単で便利なオンライン回答を推奨しています。

回答期限 10月9日(祝)
※郵送の場合は期限日までに、郵便ポストへ投函してください。

問 住宅・土地統計調査事務局 (総務課総務係) ☎ 551・1608



福生消防署が新庁舎になります



福生消防署は、9月13日(水)から新庁舎で事務を開始します。

新庁舎所在地

〒197-0011 福生市 福生1072 (JR福生駅西口から徒歩7分)

※移転日後は新庁舎への事務引継ぎのため、通常の窓口業務にお時間をいただく場合があります。

※詳細は、福生消防署HPをご覧ください。

問 福生消防署予防課防火査察係

☎ 552・0119、☎ 551・0119

※電話番号、ファクス番号は変更ありません。



新庁舎



※まだカードを受け取れていない方は、受け取りもお早めに！

申込期限 9月30日(土)
問 総合窓口課マイナンバー担当 ☎ 551・1511 (内線2419)

新型コロナワクチン接種について

●令和5年秋開始接種のお知らせ

- 対象者** 初回接種(1・2回目接種、乳幼児は1~3回目接種)が完了したすべての方
- 接種時期** 9月22日(金)から
- 接種場所** 福生地域体育館
- 接種費用** 無料(自己負担なし)
- 接種可能なワクチン** オミクロン株(XBB.1.5)対応1価ワクチン(ファイザー)



▲令和5年秋開始接種の書類を送付する封筒(水色)

予約不要

・65歳以上の方

一部の方(※)を除く65歳以上の方は、接種日時等を指定させていただきます。接種券とともに「令和5年秋開始接種の御案内」(右図参照)が同封されますのでご確認ください。

指定日時のご都合が悪い方、福生地域体育館以外で接種を予定されている方、接種を希望されない方は、コールセンターまたはWEB予約サイトで変更・キャンセルをお願いします。なお、集団接種会場を利用する昭和34年4月1日以前に生まれた方は、タクシー助成や福祉バスが利用できます。

※一部の方とは

- ・令和5年春開始接種を市内高齢者施設等で受けた方
- ・令和5年春開始接種後福生市に転入され、令和5年秋開始接種券の申請をした方
- ・福生市から発行された接種券がお手元にある方

要予約

・65歳未満の方

コールセンターまたはWEB予約サイトで接種予約をお願いします。



▲65歳以上の方へ送付する令和5年秋開始接種の御案内

＜接種券発送スケジュール・接種時期＞

前回接種を受けた月	6月以前	7月	8月
令和5年秋開始接種が可能となる月(前回接種から3か月経過後)	9月	10月	11月
接種券発送時期(予定)	8月下旬(※)	9月中旬	10月中旬

※9月6日(水)までに接種券をお届けします。

すでに福生市から発行された接種券がお手元にある方は、今回接種券が発送されませんので、お手元の接種券をご使用ください。最後に接種してから福生市に転入された方は、接種券の発行には申請が必要です(下記「●接種券をお持ちでない方の申請方法」参照)。

●初回接種(1・2回目接種)で使用するワクチンについて

接種日により、初回接種(1・2回目接種、乳幼児は1~3回目接種)で使用するワクチンが変わります。使用するワクチンは下表をご確認ください。

	~8月6日	8月7日~9月19日	9月20日~
12歳以上	従来型ワクチン	オミクロン株(BA.4-5)対応2価ワクチン(※)	オミクロン株(XBB.1.5)対応1価ワクチン
小児(5~11歳)	小児用従来型ワクチン	小児用オミクロン株(BA.4-5)対応2価ワクチン(※)	小児用オミクロン株(XBB.1.5)対応1価ワクチン
乳幼児(生後6か月~4歳)	乳幼児用従来型ワクチン		乳幼児用オミクロン株(XBB.1.5)対応1価ワクチン

※9月19日(水)以前に1回目接種が完了した方の2回目接種は、1回目接種と使用するワクチンが異なるため、接種間隔は4週間になります

●接種券をお持ちでない方の申請方法

接種券の発行申請は、電話(コールセンター)・WEB・保健センター窓口(福生2125-3)・郵送のいずれかでお手続きできます。福生市に転入された方、接種券を紛失された方等は、申請してください。



●新型コロナワクチンと他のワクチンとの接種間隔について

新型コロナワクチンとインフルエンザワクチンは、同時に接種できます。ただし、インフルエンザワクチン以外は、新型コロナワクチンと同時に接種できません。互いに、片方のワクチンを受けてから2週間後に接種できます。直近でワクチン接種を受けた方は、予診票にその旨をご記入ください。

予約・問合せはこちらから

☎ 電話予約・問合せ

福生市新型コロナワクチン接種コールセンター

☎ 0570・062500 (有料ダイヤル)

(月~土曜日 午前8時30分~午後5時15分)

※水曜日は午後8時まで

💻 WEB予約サイト

下記QRコードからアクセス



※接種当日に体調不良等によりキャンセルされる場合は、必ずコールセンターへご連絡をお願いします。

その他

接種に関するその他の詳細は、HPまたは接種券に同封しているお知らせをご参照ください。



年金だより

▼年金生活者支援給付金をご存じですか?
年金生活者支援給付金は、公的年金等の収入やその他の所得額が一定基準額以下の年金受給者の生活を支援するために、年金に上乗せして支給されるものです。

対

- ① 老齢基礎年金を受給している方で、次のすべての要件を満たしている方
- ・65歳以上の方
- ・世帯員全員の市民税が非課税の方
- ・前年の年金収入額とその他の所得額の合計が88万1,200円以下の方
- ② 障害基礎年金・遺族基礎年金を受給している方で、次の要件を満たしている方
- ・前年の所得額が47万1,000円+扶養親族の数×38万円以下の方

新たに対象となる方には、この給付金を受け取るための請求書が日本年金機構から送付されます(現在受給中の方には送付されません)。

※請求書が送付されなくても、世帯構成等の変更により対象になる場合がありますので、ご相談ください。

☎ 給付金専用ダイヤル 0570・054092(ナビダイヤル) ※050で始まる電話でおかけになる場合 03・5539・2216、保険年金課 保険年金係 551・1670



会計年度任用職員募集 | 問 職員課 ☎ 551・1589

①事務補助職員

(総合窓口係・障害者対象)

受験資格 次のすべての要件を満たす方

- ・身体障害者手帳、精神障害者保健福祉手帳または療育手帳の交付を受けている方
- ・通常の勤務時間に対応できる方(原則として1日6時間、週30時間勤務)
- ・パソコン操作(ワード・エクセル)ができる方

試験日 9月20日(水)

②事務補助職員(資産税係)

受験資格 パソコン操作(ワード・エクセル)ができる方

試験日 9月26日(火)

①・②共通

募集人員 各1人

任用期間 11月1日～

令和6年3月31日

※当該職場の継続状況や、勤務成績により再度任用する場合あり(上限4回)

勤務日時 週5日(月～金曜日)

午前9時～午後4時

勤務場所 市役所

報酬 時間額1,160円

試験方法 面接

▼**申込受付(郵送受付のみ)**

日 9月14日(木)まで(必着)

※申込みは簡易書留による郵送受付のみとし、申込書類は返却しません。

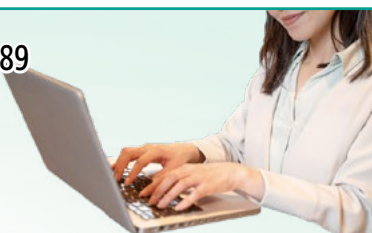
申込書類 履歴書(写真貼付)、各種手帳の写し(①のみ)

郵送先 〒197-8501 福生市本町5 福生市役所職員課宛

※封筒に「事務補助職員(総合窓口係・障害者対象)申込」または「事務補助職員(資産税係)申込」と朱書きでご記入ください。

注 地方公務員法第16条の欠格条項に該当する方は、受験できません。

他 勤務条件等の詳細は、HPをご確認ください。



9月の納税のお知らせ

9月は、国民健康保険税(第3期)、介護保険料(第3期)、後期高齢者医療保険料(第3期)の納期です。



納期限は10月2日(月)ですので、お忘れのないようご納付ください。

口座振替は10月2日(月)です。残高不足にご注意ください。

問 収納課 ☎ 551・1578

令和5年度第2回インターネット公売結果を公表します

7月に行われたインターネットによる差押物件の公売は、出品した物品が次のとおり落札されました。売却金は、滞納となつている市税等に充てられます。

差押物件
・原動機付自転車(スズキ(CS50))

見積価格 3,000円
落札価格 70,000円
問 収納課 ☎ 551・1578

国民健康保険だより

新しい保険証をお送りします
現在お使いの国民健康保険証の有効期限は、9月30日(土)です。10月1日(日)以降に使用する新しい保険証は、9月中旬に、世帯主様宛にまとめて簡易書留で郵送します。



保険証が届きましたら、記載内容に間違いがないか、人数分あるかをご確認ください。

※現在、有効期限の短い保険証を交付されている方は、今までもお取り窓口での交付になります。

問 保険年金課 保険年金係 ☎ 551・1640

福生市プレミアム付商品券を販売します!

9月1日(金)～14日(木)に指定郵便局で販売します。対象は、事前に購入申込みをし、購入引換通知をお持ちの方に限ります。詳細は、HPをご覧ください。



問 シティセールス推進課 産業活性化グループ ☎ 551・1699

ハローワーク青梅・出張就職相談のお知らせ

市では、毎月第三水曜日に、ハローワーク青梅による出張就職相談を行っています。

職業相談・職業紹介や、福生市周辺の求人検索が可能です。



日 9月20日(水)午後1時30分～3時30分 ※予約不要

場 もくせい会議室2階204会議室

問 シティセールス推進課 産業活性化グループ ☎ 551・1699

ハローワーク青梅合同就職面接会 in 福生のご案内

ハローワーク青梅では、福生市等との連携で、就職面接会を開催します。



日 9月14日(木)午後1時30分～4時(1時～3時受付)

場 市民会館3階

対 福生市・青梅市・羽村市および近隣での就職を希望される方

他 詳細は、ハローワーク青梅にお問い合わせてください。

問 ハローワーク青梅職業相談コーナー ☎ 0428・249163

9月は高齢者悪質商法被害防止キャンペーン月間です

高齢者の悪質商法被害が

後を絶ちません。だます手口は年々巧妙になっていきます。少しでもおかしいと感じたときは、お気軽にご相談ください。



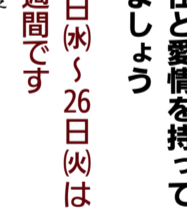
また、周囲の皆さんによる見守りも大切です。高齢者の消費者被害の未然防止・早期発見にご協力ください。

相談窓口 月・水・金曜日午前10時～4時(正午～午後1時、祝日、年末年始を除く)

に、福生市消費者相談室(シティセールス推進課内) ☎ 551・1699へ。

動物は責任と愛情を持って終生飼いましょう

▼9月20日(水)～26日(火)は動物愛護週間です



動物愛護 週間は、命ある動物の愛護と適正な飼育についての関心と理解を深めるために、「動物の愛護及び管理に関する法律」に基づいて設けられたものです。

動物は正しく終生飼養 飼い主は、動物の習性や生理を理解し、愛情を持って飼育する責任があります。日ごろから健康管理に気を配り、犬には狂犬病予防注射を必ず受けさせましょう。

また、犬の散歩はリードできちんとつなぐなど、ルールを守りましょう。

福生病院企業団職員募集

職種	受験資格(年齢要件のみ掲載)	申込受付期間
一般事務	平成6年4月2日～平成14年4月1日までに生まれた方	受付中。 9月21日(木)まで(必着)
一般事務(障害者)		
一般事務(院内SE)	昭和59年4月2日以降に生まれた方	
一般事務(院内SE・障害者)		
助産師	〈既卒〉昭和44年4月2日以降に生まれた方で助産師経験3年以上の方 〈新卒〉平成元年4月2日以降に生まれた方	9月19日(火)～10月6日(金)まで(必着)
看護師	〈既卒〉昭和59年4月2日以降に生まれた方で看護師経験3年以上の方 〈新卒〉平成元年4月2日以降に生まれた方	

採用予定日 令和6年4月1日

試験日 10月21日(土)

注 地方公務員法第16条の欠格条項に該当する方は、受験できません。

他 受験資格や申込方法等、詳細は福生

病院HPでご確認いただくか、お問い合わせください。

問 公立福生病院事務部総務課

〈電話〉 ☎ 551・1111(内線2512～2515)

〈メール〉 syomu@fussahp.jp



猫の飼育は屋内で

現在の交通事情や住宅事情を考えると、都会で猫を飼う場合には、屋内飼育が望ましいと言えます。

上下運動ができるよう、家具の上などにも上がれる工夫をし、専用のトイレ、つめとぎなどを用意することや、去勢・不妊手術を実施することが屋内飼育を成功させるコツです。

災害に備えて

災害が発生し、避難する

ときは、事情の許す限り動物と行動してください。「人やほかの動物を怖がらない」「嫌がらずにゲージに入れる」「トイレは決められた場所でする」など、普段からのしつけが必要です。

また、動物のための防災用品(7日分以上の食事や水など)も用意しておきましょう。

問 保健センター ☎ 552・0061、環境政策課環境政策係 ☎ 551・1718

リサイクルセンターのごみ処理機器を修繕工事します

ごみの受入制限等にご協力ください!

期間 9月14日(木)～10月3日(火)

対象 燃やせないごみ、粗大ごみ、缶



リサイクルセンターでは、ごみ処理機器の修繕工事を行うため、ごみの処理ができなくなります。これに伴い、ご家庭から出るごみをできるだけ少なくしていただきますよう、ご理解、ご協力をお願いします。

受付件数の制限内容などについては、リサイクルセンターへお問い合わせください。

また、引っ越しなどで粗大ごみ(収集)、臨時ごみ(持込)を大量に出したい場合は、事前にリサイクルセンターへご連絡ください。

ごみ減量対策課リサイクルセンター係 ☎ 552・1621、☎ 551・9150

特別な知識・経験は不要! カワラノギク 保全ボランティア募集... 9月14日(木)までに、NPO法人自然環境アカデミー ☎ 519・4394、☎ 519・4395 (kawanogiku.academy.2021@gmail.com)へ。



不法投棄は犯罪です... みだりにごみを投棄することは、法律により禁止されています。



不法投棄防止策には、柵等の設置や草刈りをして清潔にすることが有効です。詳細は、HPをご覧ください。



まち歩き「熊川の名木と寺社を歩いてみませんか」



市内の各所をはじめ、地域を巡り「まち」の魅力を発見できる「まち歩き」で、一緒に楽しくお話ししながら歩きましょう。

10月10日(火)午前10時～正午 ※小雨決行

集合・解散場所 福祉センター 散策場所 熊川地区周辺(福生院、熊川公園、熊川神社、石川酒造ほか)

定先着10人 9月5日(火)午前10時から、電話またはファクスで、輝き市民サポートセンター ☎ 551・0166へ。

地域デビュー応援隊委員募集!

「地域とつながりたい」、「地域のために何かしたい」と考えている方を支援します。



活動日時 毎月第二または第三火曜 午前10時～正午

活動場所 市民会館、輝き市民サポートセンターほか

興味がある方 輝き市民サポートセンター ☎ 551・0166

住宅の耐震化を支援しています



市では、昭和56年以前に建築された、木造2階建て以下の個人住宅の耐震化を支援しています。

耐震診断費用の一部助成 耐震改修費用の一部助成

調査・測量のお知らせ

土地の境界を明確にするため、国土調査法に基づき「地籍調査」を実施します。

区域 熊川1102(1440) 二部地番を除く



期間 9月上旬～令和6年3月中旬

土地所有者等の立ち会いや民地への立ち入りをお願いすることもあります。

10月の女性等悩みごと相談

羽村市との共同事業

11日(水)・25日(水) 午前9時～午後1時

羽村市役所1階市民相談室 羽村市・羽村市在住の女性および性的少数者の方

家族介護者教室むさしの「在宅での栄養管理について」



在宅での食事の工夫の仕方や低栄養について、一緒に学んでみませんか。

当日は専門職もいますので、介護や医療についてのご相談もできます。

10月7日(土)午後1時30分～3時30分



高齢者スマホ相談会を開催します

スマートフォンの使い方や操作に関する疑問・不安を解消するための相談会です。

市役所1階郵便局側入口前 60歳以上の都民で、スマートフォンの使用について疑問や不安のある方

武蔵野 家族の介護をされている方、関心のある方など

ご自宅へ郵送



ご利用ください!

エネルギー・食料品価格等の物価高騰のため、昨年度に引き続き、高齢者への家計支援として、対象の方に「福生市シニアお買物券」を郵送します。

お買物券の内容 福生市シニアお買物券 10,000円分(500円×20枚)を郵送します。

令和5年7月1日現在、市内在住で、令和6年3月31日までに65歳以上となる方

利用期間 9月15日(金)～令和6年1月31日(水) 郵送時期 9月上旬～中旬に、簡易書留で送付します。



簡易書留は、郵便配達員からの手渡しとなります。受け取れなかった場合は、10月ごろから市役所窓口での受取りを開始します。

介護福祉課高齢者支援係 ☎ 551・1751

介護予防講演会「本当にす ごい!音楽のチカラ」

コロナ禍前
に開催した音
楽家による講
演会を、皆さ
んのリクエストにお応えし
て再び開催します。
ピアノリストによる本格的
な演奏をご堪能いただき、
音楽と介護予防のつながり
を楽しく学びましょう。



福生市のご当地介護予防
体操「ふくふく福生体操」
も、介護予防リーダーとと
もに生演奏でお届けしま
す。

日 10月3日(火)午後2時~4
時
場 市民会館小ホール
定 先着200人
講 加藤みぎわ氏(ピアニスト)
申 受付中。電話で介護福
祉課高齢者支援係 ☎551・
1537へ。

営する、4つの東京都事業
受託医療機関共催の市民講
座です。

日 10月28日(土)午後1時40分
~4時10分(1時10分開場)

場 市民会館小ホール
対 市民および医療・介護・福
祉関係者

定 先着100人
内

〈第一部〉主催4事業の紹介
(1時40分~2時)

〈第二部〉映画上映「最強
のふたり」※PG12指定
(2時10分~4時10分)

申 9月11日(月)~22日(金)の
間に、東京海軍病院医療
福祉相談室 ☎0428・32・
0111、☎0428・31・
5110へ。

社会福祉協議会の相談事業
▼心配ごと相談
日常生活上の悩みごとに
ついて、民生
委員・児童委
員が応じます。
※申込不要
日 9月13日(水)午後1時~3時
場 福祉センター相談室



一日プレイパークを開催します!

プレイパーク
とは、自分の責
任で自由に遊ぶ
ことにより、自
主性や創造性を
育む体験ができ
る遊び場のこと
です。水遊び、泥んこ遊び、木登り、工作など、
自然を利用した遊びに自由な発想で挑戦でき
ます。



プレイパークの紹介動画もあり
ますので、ぜひご覧ください!

日 9月17日(日)午前10時~午後3時
場 中福生公園※直接お越しください。
対 幼児以上※就学前児童は要保護者同伴
持 汚れてもよい服装または着替え等
問 子ども政策課 ☎551・1733



問 社会福祉協議会・成年
後見センター 福生 ☎552・
5027

▼心の相談

対人関係・思春期・高齢期・
子育てなどの心の問題や病
気について、精神科医が相
談に応じます。

日 9月28日(木)午後1時~2時
30分

場 福祉センター相談室
対 心の問題や病気を抱えて
いる市民とその家族など

定 先着2人(予約制)
※初めての相談の方に限り
ます。相談内容は秘密厳守。

申 9月4日(月)から、社会
福祉協議会・成年後見セン
ター 福生 ☎552・5027へ。

第46回福祉バザー
を開催します
4年ぶりに福
祉バザーを開催
します。開催日
が例年と異なり
ますので、お気
を付けてくださ
い。



市民の皆さんから寄せら
れた衣料品、日用品、雑貨
等の販売のほか、福祉団体
による模擬店も出店しま
す。

なお、バザーの収益金は、
地域福祉活動の推進等に活
用させていただきます。

日 10月1日(日)午前10時~午
後3時(予定)

場 福祉センター
主催 第46回福祉バザー実行
委員会

問 社会福祉協議会 ☎552・
2122

9月は「東京都自殺対策 強化月間」です

東京都
では、毎
年9月
と3月を
自殺対策強化月間に位置付
け、「自殺防止! 東京キャ
ンペーン」を実施しています。
福生市でも東京都と連携
して街頭啓発を実施し、啓
発物品の配布を行います。



▼街頭啓発
日 9月22日(金)午前9時~
(1時間程度)

場 福生駅自由通路
▼自殺防止! 東京キャン
ペーン

特別相談や講演会等を開
催します。詳細
は都HPをご覧ください。
また、市HP内の「ここ
ろの体温計」から、簡単に
メンタルヘルスチェック
ができますので、
ぜひお試しください。

問 保健センター ☎552・0061

行ってみよう!
外食で野菜を食べられる
「野菜メニュー店」

食生活改善の
ために野菜をた
くさん食べる工
夫の一つが、「野
菜メニュー店」の利用です。
東京都保健所管内の多摩・
島しょ地域(八王子市・町田
市を除く)には、400店舗以
上の「野菜メニュー店」があ
り、一食で野菜を120g以上食



べることができます。
お近くのメニュー店は、
西多摩保健所HP
で紹介していま
す。
問 東京都西多摩保健所生
活環境安全課保健栄養担当
☎0428・22・6141



保育料等が切替となります
保育料・認定こども園・
小規模保育園・幼稚園(子
ども・子育て支援新制度に
移行した幼稚園のみ対象)
の9月~令和6年3月分の
保育料(利用者負担金)お
よび副食費免除の決定通知
書を、9月上旬ごろに、通
園している保育園等を通じ
てお渡しします。

なお、今回決定する保育
料等は、保護者の令和5年
度市民税所得割額(令和4
年分所得に対する課税)等
に基づいて算定します。
問 子ども育成課保育・幼稚
園係 ☎551・1780

振込みのお知らせ
児童扶養手当を9月8日
(金)ごろに振り込みます。
問 子ども育成課手当助成係
☎551・1737

助産師と話そう
子育ての悩
みや心配ごと
など、気楽に
相談しませんか? 助産師
からのミニ講話もあります。
※令和5年度は、奇数月の
第四金曜日に開催。



日 9月22日(金)午前10時~正午
※10時30分から、助産師か

問 熊川児童館 ☎539・1515、
田園児童館 ☎552・3133、

問 熊川児童館 ☎539・1515、
田園児童館 ☎552・3133、

小学生わくわく土曜日 ワークショップ 「江戸玩具『ずぼんぼ』を作ろう」

和紙と貝
で作る、虎や
獅子の形を
したおもちゃ
「ずぼんぼ」
作りに挑戦し
ましょう。

日 9月16日(土)午前10時~午後3時
(正午~午後1時を除く)

場 旧ヤマジュウ田村家住宅
※直接お越しください。

対 小学生、就学前児童(要保護者同伴)

問 旧ヤマジュウ田村家住宅
☎530・1140

郷土資料室からのお知らせ

郷土資料室市役所出張展示 「福生の学校展」

福生第一小
学校は創立
150周年を迎
えました。
これを記念
して、福生第
一小学校を中
心とする明治時代の小学校に関する資料や、
市内各校の写真などを紹介する展示を行いま
す。

日 9月11日(月)~11月25日(土)
の市役所開庁時間

場 市役所1階情報スペース
問 生涯学習推進課文化財係 ☎530・1120

道徳授業地区公開講座へ お越しください

道徳の授業
公開と意見交
換を行います。

日 9月16日(土)午前9時40分
場 第一中学校
日 9月16日(土)午前9時45分
場 第二中学校
日 9月16日(土)午前9時50分
場 第三中学校

問 教育指導課指導係 ☎551・
1538

児童館で遊ぼう!

9月の事業
の開催日は、
児童館HPに掲
載しています。
詳細は、QR
コードからご覧
ください。

問 熊川児童館 ☎539・1515、
田園児童館 ☎552・3133、

スポーツフェスティバル
ふっさ2023

スポーツの日に、町会・自治会、学校、職場、友達などチームを作って気軽にご参加ください。



①団体なわとび大会
(午後1時30分～)

②スーパーむかで大会
(午後2時30分～)

※小・中学生、体育協会加盟団体は無料
持室内用運動靴、タオル、水分補給できるもの(ふた付)等

※小・中学生、体育協会加盟団体は無料
持室内用運動靴、タオル、水分補給できるもの(ふた付)等

市内体育館教室一覧

▼中央体育館教室一覧 問 中央体育館 ☎ 552・5511

教室名	対象	曜日	時間	期間	定員	参加費
①火曜モーニングエアロ (11回)	一般の方	火	午前10時～11時	10月3日～12月19日 (10月10日は休み)	30人	初回1,650円と毎回利用券150円
②シニア健康体操 (11回)	50歳以上の方		午後1時30分～2時30分			
③火曜健康ストレッチ (11回)	一般の方		午後2時40分～3時40分			
④ナイトストレッチ (11回)			午後7時30分～8時30分			
⑤火曜ヨガ (11回)			正午～午後1時			
⑥水曜 ZUMBA (12回)	一般の方	水	午前10時～11時	10月4日～12月20日	30人	初回3,300円と毎回利用券150円
⑦リラックスストレッチ (12回)			午後2時～3時			
⑧ナイトヨガ (12回)			午後8時～9時			
⑨若草健康体操 (11回)			高齢者の方			
⑩ナイト ZUMBA (11回)	一般の方	木	午後7時30分～8時30分			
⑪ボディメイクエアロ (11回)			午前10時～11時15分	10月6日～12月22日 (11月3日は休み)	30人	初回1,650円と毎回利用券150円
⑫金曜ヨガ (11回)			正午～午後1時			
⑬金曜 ZUMBA (11回)	一般の方	金	午前10時～11時	10月7日～12月23日	30人	初回1,800円と毎回利用券150円
⑭金曜バランスボールエクササイズ (11回)			午後1時30分～2時30分			
⑮初心者エアロ (11回)			午後2時40分～3時40分			
⑯金曜健康ストレッチ (11回)			午後7時30分～8時30分			
⑰美ボディコントロール (12回)	市内小学生	木	午後4時40分～5時40分	10月12日～12月21日 (11月23日は休み)	25人	各初回1,500円と毎回利用券70円
⑱チャレンジ do スポーツ (各10回)			土			
⑲キッズ体操3 (6回)	市内年少児	木	午後3時30分～4時30分	10月5日～11月16日 (10月26日は休み)	25人	無料
⑳キッズ体操4 (6回)	市内年中児	土	午前9時30分～10時30分	10月14日～11月18日		
㉑キッズ体操5 (6回)	市内年長児		午前10時40分～11時40分			

持 運動できる服装で、室内用運動靴(③・④・⑤・⑦・⑧・⑫・⑯は不要)・タオル・水分補給できるもの(ふた付)
申 9月14日(木)(消印有効)までに、中央体育館窓口(休館日を除く)、電子申請(9月14日(木)午後10時まで)、または往復はがきに、教室名(⑱は希望の曜日を明記)・氏名(ふりがな)・保護者氏名(⑱～㉑のみ)・生年月日・住所・電話番号・返信用宛名を記入し、〒197-0005 福生市北田園2-9-1 中央体育館へ(申込多数の場合は抽選)。
他 ○当選確認は9月20日(水)から、申込者ご自身で電子申請サイトで確認または電話でお問い合わせください。
 ○⑱～㉑は市内在住・在学・在園の方が対象となります。

▼熊川地域体育館教室一覧 問 熊川地域体育館 ☎ 552・1980

教室名	対象	曜日	時間	期間	定員	参加費		
①フラダンス (10回)	16歳以上の方	火	午後2時30分～3時30分	10月3日～12月19日 (10月10日・31日は休み)	20人	初回4,500円と毎回利用券150円		
②やさしいピラティス (12回)			水				午前10時～11時	10月4日～12月27日 (10月11日は休み)
③コリオスパイラル (12回)							午後1時30分～2時30分	
④キッズフリースタイルHIPHOP (11回)	年中児～小学2年生	水	午後3時30分～4時30分	10月4日～12月20日 (10月11日は休み)	20人	初回4,400円と毎回利用券70円		
⑤ジュニアフリースタイルHIPHOP (11回)	小学1～6年生		午後5時～6時					
⑥初めてのバスケット (12回)	小学1～3年生		午後3時30分～4時30分				10月4日～12月27日 (10月11日は休み)	
⑦ジュニアバスケット (12回)	小学3～6年生		午後4時45分～6時					
⑧すこやかキッズ (12回)	小学1～3年生	木	午後5時～6時	10月5日～12月28日 (11月23日は休み)				

持 運動できる服装で、室内用運動靴(①・②は不要)・タオル・水分補給できるもの(ふた付)
申 9月15日(金)(必着)までに、熊川地域体育館窓口(要返信用はがき)、熊川地域体育館HPまたは往復はがきに、教室名・住所・氏名(ふりがな)・生年月日(学年)・電話番号・返信用宛名を記入し、〒197-0003 福生市熊川380-7 熊川地域体育館教室係へ(申込多数の場合は抽選)。
他 ○期間・料金は変更になることがあります。
 ○各教室5人以上の申込みで開講します。
 ○抽選結果は、はがきでお伝えします。※HPから申込みをされた方は、受付番号を館内掲示板およびHP、X(旧Twitter) (@kumagawagym) でご確認ください。



発行：福生市／編集：企画財政部秘書広報課／〒197-8501 福生市本町5-551-1511(市役所代表)／毎月1日・15日発行

市営プールの忘れ物の最終受け取り日について

今夏開場期間中の忘れ物を展示します。受取りの最終期限となりますので、お心当たりのある方はお越しください。

日 9月3日(日)午前9時～正午
場 市営プール管理棟2階エリア
問 <9月3日(日)まで> 市営プール管理棟 ☎ 552・0398
 <9月4日(月)～> 有限会社ブイフィールド(市営プール指定管理者) ☎ 042・677・4897



時 9月27日(水)～12月16日(土)の毎週水・土曜日(全24回)

場 中央体育館主競技場

対 市内在住・在学の小学生

定 先着40人

費 2,400円

持 運動できる服装、室内用運動靴、ラケット(お持ちの方のみ)、水分補給できるもの(ふた付)等

中央体育館事業



注 福生市バドミントン連盟の指導の都合上、開催期間の途中からの参加はできませんので、必ず期限内にお申し込みください。

申 9月20日(水)(必着)までに、中央体育館(☎552・5511)で配布する申込用紙を記入のうえ、参加費を添えてお申し込みください。

祝日開催 ZUMBA

時 9月23日(祝)午後2時～2時50分

場 中央体育館主競技場

対 18歳以上の方

定 先着50人

費 500円(別途利用券150円)

持 運動できる服装、室内用運動靴、水分補給できるもの(ふた付)等

申 9月22日(金)までに、直接または電話で中央体育館 ☎ 552・5511へ。

親子で楽しむコンサート



リトミックのほか、パルーンショーなどもあり、盛りだくさんのコンサートです。

問 市民会館 ☎ 552・1711

第25回本館まつり

公民館本館利用サークルの、日ごろの活動の成果を発表する「本館まつり」を開催します。

日 9月23日(祝)・24日(日)
場 市民会館・公民館

時 <23日(祝)> 午後1時～3時
 <24日(日)> 午前10時30分～午後3時

内 朗読、合唱、吹奏楽、楽器演奏、草笛、フラダンス、劇、剣詩舞、手品などの発表

展 午前10時～午後3時

内 絵画、絵手紙、写真、書道、生け花などの作品展示と紹介

模 午前11時～
 ※無くなり次第終了

内 鶏のさっぱり煮、ポップコーン、ホットドッグなど

子 午前11時～午後2時
 ※正午～1時を除く

内 トントン相撲、紙てっぽう、ストーンペインティングなど

健 23日(祝)のみ午前10時～午後3時
 ※正午～1時を除く

内 保健センターの保健師・栄養士による血管年齢の測定

主 本館まつり実行委員会

問 公民館公民館係 ☎ 552・2118

市民文化教室 「茶道コース」

公民館と福生市文化協会との共催で、初心者向けの講座を実施します。

日 10月4日・11日・18日、11月1日・15日・29日、12月6日(各水曜日)午後1時～3時(全7回)

場 茶室福庵広間

対 市内在住・在勤・在学の方

定 先着5人

費 4,000円

持 初回にお持ちください。白い靴下、腰ひも、扇子、帛紗

講 福島幸子氏(裏千家・美幸会)

申 9月5日(火)から、午前9時～午後5時の間に、直接

問 市民会館 ☎ 552・1711

白梅歴史懇話会

また電話で公民館公民館係 ☎ 552・2118へ。

講 関東大震災と熊川の人々

講師の話や地域の古老が伝え聞いた話をもとに、100年前の関東大震災発生時の熊川での被害状況や、東京周辺に暮らしていた人々の様子について語り合います。

日 9月10日(日)・17日(日)午前10時30分～正午

場 公民館白梅分館

定 先着30人

講 新井勝紘氏(元専修大学教授)

申 9月5日(火)から、午前9時～午後5時の間に、直接または電話で公民館白梅分館 ☎ 553・3454へ。

自慢のお子さんを広報ふっさで紹介しします！

～QRコードから簡単応募～
次号掲載のお子さん大募集！

対象 2021年10月以降に誕生した市内在住のお子さん
掲載号 広報ふっさ 10月1日号
 (応募締切は9月7日(水)午後5時)

はるき 陽輝ちゃん
 2023年7月7日生まれ
 ハル生まれのマイペース

てんてんちゃん
 2022年9月8日生まれ
 だいすつき！

むーちゃん
 2021年9月3日生まれ
 ごはん大好きです

ゆうか 夕夏ちゃん
 2023年7月28日生まれ
 明るく元気な子に育ってね！

みおり 美桜莉ちゃん
 2023年4月14日生まれ
 これからも笑顔いっぱい大きく育ってね！

りつ 律ちゃん
 2023年3月9日生まれ
 元気いっぱいムチムチりっちゃん！

ユウちゃん
 2022年4月8日生まれ
 素敵な笑顔のユウくん！

はやてちゃん
 2022年11月13日生まれ
 たくさん食べて大きくなってるね！

るいちゃん
 2023年3月13日生まれ
 産まれてきてくれてありがとう♡