

Fussa Map

ふっさまっぷ



「洋」から始める福生旅
福生市観光ガイドマップ

AMERICAN TOWN FUSSA

アメリカ×福生 混じり合うカルチャー

福生に米軍横田基地ができて70年余り。

横田基地の関係者向けに、アメリカを中心に様々な国の飲食店や輸入雑貨店、古着屋などが出現し、街は多国籍な文化が入り交じった異国情緒あふれる独特な雰囲気に包まれています。



Fussa Base Side Street
HP URL <http://www.fussabasesidestreet.com>

ベースサイドストリートでは、ドルが使えるお店も多数並んでいます!!





Acoustic な一面

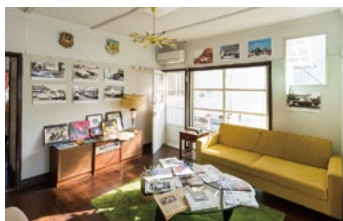
福生には多くのアーティストを輩出した老舗ライブハウスをはじめ、生演奏に触れられるレストランやカフェが多数あります。なかでも、定期的にジャズライブを開催している「Jesse James」は店内がウエスタン調となっており、どこか懐かしく、居心地がとても良い。一番人気のアメリカンステーキハウス・バーボンのメーカーズマークと共に、音楽に触れてみては。

ジェシー・ジェームス
E TRIP Jesse James
MAP B-3

☎042-551-4222
📍福生市本町72-2 ワコーレ福生1F
🕒17:00-23:30(L.O.22:30)
🗓️日曜日

紹介したお店はココト

1986年開店。ライブは月3~4回程度週末中心に開催!最近は女性客が多く、グループ、1人など様々。お一人様で入りやすい空間を演出。ライブスケジュールはHPをご覧ください。



16号グッズなども販売

E TRIP 福生アメリカンハウス
MAP D-3

☎042-513-0432
📍福生市福生2476-1 福生G-14
🕒11:00-17:00(金・土・日曜日、祝日のみ)

House

福生にはかつて在日米軍の軍人が使用していた「ハウス」が立ち並んでいます。自由で開放的な暮らしを求めて、多くのアーティストが好んで生活していました。福生アメリカンハウスは福生武蔵野商店街振興組合が運営しており、週末は自由に見学をすることができます。



水色の外壁と芝生は
1950年代のハウスの姿を忠実に再現

SHOPPING IN FUSSA

ポップ×レトロ 楽しい雑貨がいっぱい

横田基地の縁を走る国道16号線「ベースサイドストリート」には、
アメリカンでレトロなインテリアや雑貨を販売するオシャレなショップが立ち並びます。



ビッグ ママ
BIG MAMA
TRIP MAP D-3

横田基地付近の国道16号線にはアメリカンテイスト
たっぷりのお店がたくさん並んでいます。BIG
MAMAもその中のひとつです。落ち着いた雰囲気
の店内には本場アメリカより仕入れたグッズが所狭しと
並んでいます。とても居心地の良いお店です。通販も
行っていますが、直接お店に向いた方が断然楽しみ
が広がります!じっくり見たい方には平日の来店がオ
ススメ。



☎042-513-7897
📍福生市福生二宮2485-1
🕒12:00 - 19:00
🗓️水曜日



タバサ
TABASA
 TRIP MAP D-3

福生の小さな雑貨屋さんTABASA。ハンドメイドの雑貨や洋食器、ペーパーナプキンからボタンに至るまでかわい
 い小物であふれていて女性が大好きな場所です♪

「お子様の洋服に可愛いボタンやアップリケをつけてあげたい!!」、「スクラップブックを作るのにかわいいマスキングテープがほしい!!」といった方々におすすめのお店ですよ。ウキウキするような雑貨がたくさん並べられていて購買欲に火が付きまします!!定期的にニット教室などのイベントを開催しているそうです。ご興味のある方は下記へご連絡してみてください。



- ☎042-553-1634
- 📍福生市福生2479
- 🕒10:00-19:00
- 🗓️水・木曜日(祝日を除く)



デコデモデ
DECO DEMODE
 TRIP MAP C-3



アメリカのパブリックファニチャーやUSAメイドの食器、オリジナルソファなど、幅広く品揃えているヴィンテージショップ。アメリカ東部より“使えるヴィンテージ”をコンセプトに1930年代から1960年代のヴィンテージ建材を直接仕入れていきます。アメリカンなハウスパーツで福生での暮らしを想像してみてください。



- ☎042-552-6274
- 📍福生市福生2351
- 🕒11:00-20:00
- 🗓️無休



FUSSA GOURMET GUIDE

福生で食べる 異国情緒グルメ

国道16号線沿いでは、米軍横田基地の関係者向けに出現したアメリカンな飲食店だけでなく、さまざまな世界の食を楽しむことができます。

ご当地グルメ



2011年にこの「福が生まれる町」で産声を上げた「福生ドッグ」。福生にあるハム工場で作られたソーセージ、オリジナルのパンズとソース。全てmade in Fussa. 各店オリジナルで福生をイメージして作った「福生ドッグ」は福生の土地にふさわしい「自由」なグルメ。



RULES OF FUSSA DOG

長さ **16** CM × 太さ **23** MM

横田基地沿い国道16号線

福生(ふっさ)

福生ドッグに使用されるソーセージブランド



※1



※2

大多摩ハム

※1

東京都の美味しいブランド豚「東京X」を使用したドイツ式伝統の直火スモークソーセージ。柔らかな口どけが良いジューシーなソーセージです。

福生ハム

※2

福生の酒蔵の地酒をブレンドしたこだわりのソーセージ。粗挽きで食べやすく、豚肉の旨みをぎゅっと凝縮したようなソーセージです。

高さ
40cm!



デモデダイナー
**DEMOMÉ
DINER**

MAP D-4

50～60年代のアメリカンダイナーをイメージした店舗。お天気の良い日は開放的なテラス席でお食事も。(テラス席はワンちゃんOK)



Big!!
30cm!



ウंकuint
UN QUINTO

MAP C-2

米軍ハウスを改装したイタリアンレストラン。店内は、サインやメッセージがぎっしりと書き込まれています。ファミリーで異国情緒を楽しむことができます。



- ☎042-552-6052
- 📍福生市福生2270
- 🕒11:30～15:00(L.O.14:00)
17:00～22:30(L.O.21:30)
- 🚗無休

- ☎042-530-6614
- 📍福生市熊川1121
- 🕒11:30～22:30(L.O.21:45)
- 🚗無休



フープ
Hoop

MAP D-3

『HOOP』という店名は『輪』という意味があり、ベーグルの輪、人々の輪の思いも込めた店名。美味しさの輪が広がるベーグル専門店。



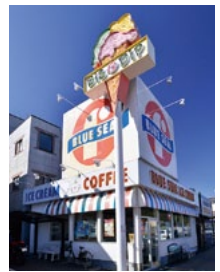
- ☎042-530-8877
- 📍福生市福生2475
- 🕒7:00～19:00(L.O.)
モーニング7:00～11:00
フリースペース 🚗無休



ブルーシール

MAP D-3

アメリカ生まれ、沖縄育ちのアイスクリーム専門店。落ち着いた雰囲気、一口食べれば南国気分。



- ☎042-551-0539
- 📍福生市福生2475
- 🕒11:00～22:00(L.O.)
- 🚗無休



MAP D-3

アメリカンカステラ
カフェ・ドゥ・ジャルダン
(本店)

☎042-553-2225
📍福生市福生2403-14
🕒10:00-19:00
🗓毎月曜日・第2/第4火曜日



福生ハム

★ビーフジャーキー
・サラミスライス

MAP D-3

Hoop

☎042-530-8877 📍福生市福生2475
🕒7:00-19:00 🗓無休



★アメリカンピンバッジ

APRIL TONE MAP C-3

☎042-553-5910 📍福生市福生2355-3
🕒11:00-19:00
🗓無休

福が生まれる
街みやげ

福生の お土産



清酒 嘉泉「純米吟醸」

田村酒造場 MAP B-2

☎042-551-0003 📍福生市福生626
🕒8:30~17:00

🗓日曜日、祝日(冬季を除き月曜日休業有り)

清酒「多満自慢 大吟醸」

石川酒造 MAP C-5

☎042-553-0100 📍福生市熊川1番地
🕒8:30~17:30 🗓土・日曜日、祝日



★16号オリジナル
トートバッグ

富田屋 MAP D-4

☎042-551-2711 📍福生市熊川1296-1
🕒8:00-20:00 🗓無休



★福生まれTシャツ

夕陽のTシャツ MAP C-2

☎042-530-3005
📍福生市福生2215-1F
🕒12:00-21:00 🗓無休



★「たっけー☆☆」グッズ

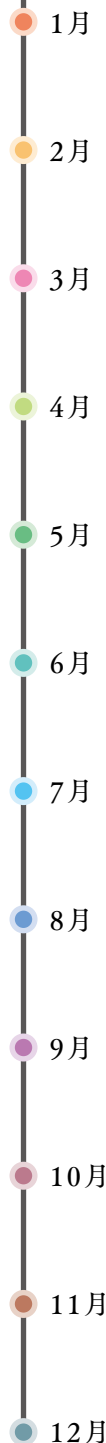
くるみる ふっさ MAP B-3

☎042-530-2341
📍福生市本町23番地 🕒10:00~18:00
🗓日曜日、年末年始(12/29~1/3)

※但し、月曜が祝日の場合は営業、翌日休業

福生イベントカレンダー

古くから親しまれてきた伝統行事に加え、長年基地を擁し独自の文化が息づく福生ならではの祭りなど、一年を通してイベント満載です。



大風あげ大会

福生七夕まつり

横田基地日米友好祭

ベースサイドストリートイルミネーション

福生駅西口イルミネーション

ふっさ桜まつり

ふっさ環境フェスティバル

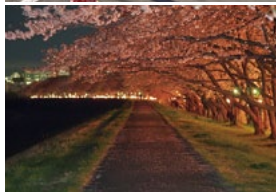
ほたる祭り

福生ふれあいフェスティバル

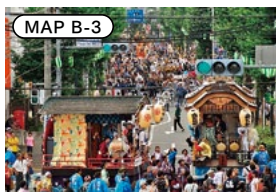
インターナショナルフェア



MAP C-5



● **ふっさ桜まつり**
多摩川堤防沿いを彩る500本の桜並木は福生市一番の桜の名所。



MAP B-3



● **福生七夕まつり**
竹飾り、民謡パレード、市民模擬店などが目玉の街最大のイベント。



MAP D-4

● **横田基地友好祭**
基地の一部が一般開放され、飛行機の展示や音楽祭などを開催。

旅
ふっさ

志向庵

MAP C-3

お酒のべはそばがよし

時間が穏やかに流れる
落ち着いた和空間で、
そばと地酒を粋に楽しめる
大人の隠れ家です。
和食文化に浸る、
ちょっと贅沢な1日を
過ごしてみては？



☎042-551-2843

📍福生市志茂68

🕒11:00 - 14:30

17:00 - 22:30 (最終入店20:30)

🔥火・水曜日



旅
ふっさ

伊勢屋

MAP B-3

変わらない「本物の味」

「名物・七夕酒まんじゅう」と書かれた
大きな看板が目印の和菓子店。
こだわりは
「最高の材料を使うこと」。
創業以来変わらない
本物のおやつ素材の味は、
福生の人たちに愛され続けています。



☎042-553-0396

📍福生市本町128

🕒9:45 - 18:00

🌕月曜日

昭和の香りとふれあいを楽しむ福生

福生駅西口を降りると、福生七夕まつり発祥のハッピータウン商店街が迎えてくれます。また、そこから1つ目の交差点を入口としてあるのが、銀座通り。どこか昭和の雰囲気漂う懐かしいまちを楽しむことができます。

旅
ふっさ

くるみるふっさ

まちの情報、案内は

おまかせください

福生の観光スポットやイベント情報などを提供している観光案内所「くるみるふっさ」ガイドツアーの開催や

名産品の販売も行っています。

福生を熟知したスタッフがみなさまのお越しをお待ちしています。

来訪の際はぜひ、お立ち寄りください。

MAP B-3



旬な観光情報はHPをご確認下さい
URL <http://www.kurumiru-fussa-omotenashi.com>

ロケーションサービス

市内で行われる映画やドラマなどのロケ撮影のお手伝いをしています。

サイクルシェアリング

くるみるふっさでは電動アシスト自転車の貸出を行っています。福生を満喫したいという方はぜひ、ご利用してみてください。

旅
ふっさ

アンティークダイニング

骨董を眺めつつ舌鼓

うまぐら
甘蔵

MAP B-2

数々のアンティークが飾られた一軒家、築100年の蔵が昭和レトロな印象を演出してくれる居酒屋。店主こだわりの創作料理は逸品ぞろいです。



トレイン・チャンネルを始め、数々のメディアで紹介される
欧風牛すじ煮込みとクリーミー・マッシュポテト

☎042-530-2341

📍福生市本町23番地

🕒日～土11:30～24:00(L.O.23:00)

🕒ランチ11:30～14:00(L.O.13:30)

🕒ランチ(日曜日、祝日) 夜 不定休

旅
ぶっさ

田村酒造場

MAP B-2

丁寧に造って
丁寧に売る

玉川上水のほとりて文政5年に創業した田村酒造場。代表酒銘の「嘉泉(かせん)」は、敷地内の井戸に酒造りに好適な中硬水の秩父奥多摩伏流水を得た喜びに由来します(よろこび「嘉、水」泉)。「丁寧に造って、丁寧に売る」の家訓を守り、量を追わず目が行き届く範囲で、時代を捉えた進取の精神と気風を織り交ぜた田村酒造場らしい酒を醸します。



文政蔵
※酒造見学をご希望の方は、電話にてご予約ください。

- ☎042-551-0003
- 📍福生市福生626
- 🕒8:30 - 17:00
- 🗓️日曜日、祝日(冬季を除き月曜日休業あり)



旅
ぶっさ

石川酒造

MAP C-5

酒飲みのテーマパーク

文久3年創業の石川酒造は、国の登録有形文化財に指定された建造物を6棟有する歴史ある酒蔵。清酒「多満自慢」と東京地ビール「多摩の恵」、「TOKYO BLUES」が代表銘酒。敷地内には資料館、売店、旬の料理を味わうことができるレストランなどが併設され、散歩や見学も楽しめます。



敷地内にあるお食事処「雑蔵」

地ビール左から「明治復刻地ビール」、「ボトルコンディション」、「TOKYO BLUES」

※酒造見学をご希望の方は、電話にてご予約ください。

- ☎042-553-0100
- 📍福生市熊川1番地
- 🕒8:30 - 17:30
- 🗓️土・日曜日、祝日

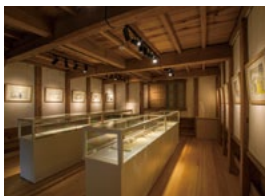
福生の酒蔵

江戸時代から福生の旧家で
日本酒造りが行われるようになりました。
良い水、良い米、そして伝承されてきた確かな技術と
酒造りに対する真心は、
昔も今も福生の酒造りに欠かせないものとして
大切に守られています。





MAP B-2



旧ヤマジユウ田村家住宅

伝え継ぐ明治期の暮らし

明治35年に建てられた平屋建ての家屋で、国登録有形文化財(建造物)に登録されています。六間取りで周囲を廊下が廻る江戸時代以来の伝統的な日本家屋でありながら、豊富な収納スペースや屋内に配置された風呂場や手洗いなど、近代的な様式が含まれていることが特徴です。改築も少なく、明治期の様子を今に伝える貴重な大型民家です。

- ☎042-530-1120
- 📍福生市福生1158番地
- 🕒10:00-16:00
- 🗓月曜日、年末年始(12/29~1/3)
- ※但し、月曜日が祝日の場合は公開し、翌日が休み



MAP B-2



神明社

福生の神社仏閣

市内に数多くある神社仏閣。ここ神明社は、7月に社内に合祀されている八雲神社の祭礼が行われ、各町会の神輿や祭囃子により、まちが盛大に賑わいます。明治7年、福生村の各集落に祀られていた七祭神を合祀した神社で、治水・産業・衣食住等に功德があり、地域の氏神様として広く崇敬されています。

福生の祭囃子

福生市登録文化財に登録されている福生の祭囃子は、八雲神社の祭礼のほか、桜まつりや七夕まつりでもはやされています。その太鼓や笛の音色はまちの祭を盛り上げるだけでなく、福生の歴史を伝えてくれます。





変わらない自然、
歴史を感じる福生

MAP A-2

玉川上水新堀橋付近



緑と共にある「和」

福生の西側をゆったりと流れる多摩川や立川崖線、拝島崖線の豊かな緑は、四季折々それぞれの表情を見せてくれます。

なかでも、江戸時代に作られた玉川上水は、福生の自然と歴史の双方を伝えてくれます。羽村市から四谷大木戸まで約43kmをつなぐ玉川上水は、優れた土木技術を伝える土木構造物であり、我が国の土木史の中でも重要な位置を占めるものことから、国の史跡に指定されています。

また、室町時代初期に創建されたと伝えられ、福生でもっとも古い寺院の一つである「清岩院」は境内に豊富な湧水もち、東京の名水57選に選ばれています。本堂の前の池には色鮮やかな錦鯉が泳ぎ、日本の「和」をひと目で楽しむことができます。



MAP B-3

清岩院

ふっさ まっふ

Fussa Map



発行：福生市生活環境部シティセールス推進課
〒197-8501 東京都福生市本町5番地
TEL:042-551-1740

<http://www.city.fussa.tokyo.jp>

印刷：株式会社サンニテ印刷

2017年3月発行

FUSSA CITY JOURNEY STARTING FROM “JAPANESE CULTURE”

Fussa sightseeing guide map